

Anleitung zu AnyConnect VPN unter Windows

Einsatzbereich von AnyConnect VPN

Mit AnyConnect VPN kann man einen sicheren, verschlüsselten Tunnel zwischen einem mit dem Internet verbundenen Computer und dem Netz der JLU aufbauen, um auf Informationen und Systeme zuzugreifen, die normalerweise nur innerhalb des universitätsinternen Netzwerks zugänglich sind. Mit Aufbau der VPN-Verbindung erhält der Computer eine IP-Adresse aus dem Netz der JLU. Im Gegensatz zu dem auf Browser-Zugriffe beschränkten WebVPN können mit AnyConnect grundsätzlich alle Dienste verwendet werden, also z.B. auch Windows-Freigaben von Servern, ssh-Verbindungen usw.. AnyConnect ist der Nachfolger der bisherigen, auf dem Cisco VPN Client basierenden VPN-Lösung.

Voraussetzungen für die Installation und Nutzung

AnyConnect unterstützt folgende Windows-Betriebssysteme:

- Windows 7 (32 und 64 Bit)
- Windows 8 und 8.1
- Windows 10

Für die Installation des Clients ist ein gängiger Browser (empfohlen wird Firefox) notwendig.

Sie benötigen eine gültige HRZ-Benutzerkennung mit Netzpasswort.

Der Computer, auf dem Sie Anyconnect installieren, muss eine funktionierende Internetverbindung haben. Für die Installation der Software brauchen Sie ggfs. Administrationsrechte auf dem Computer.

Nutzung von AnyConnect VPN

Hinweis: Im Falle von Problemen/Fehlermeldungen lesen Sie sich bitte die VPN FAQs durch.

1. Mit einem Browser (empfohlen wird Firefox) die VPN-Startseite der Universität anwählen:
<https://vpn.uni-giessen.de>
2. HRZ-Benutzerkennung und Netzpasswort eingeben:

JUSTUS-LIEBIG-
UNIVERSITÄT
GIESSEN

VPN-Zugang

HRZ
HOCHSCHULRECHENZENTRUM

Login

Bitte geben Sie Ihre HRZ-Benutzerkennung und Ihr Netzpasswort ein.

Benutzerkennung:

Netzpasswort:

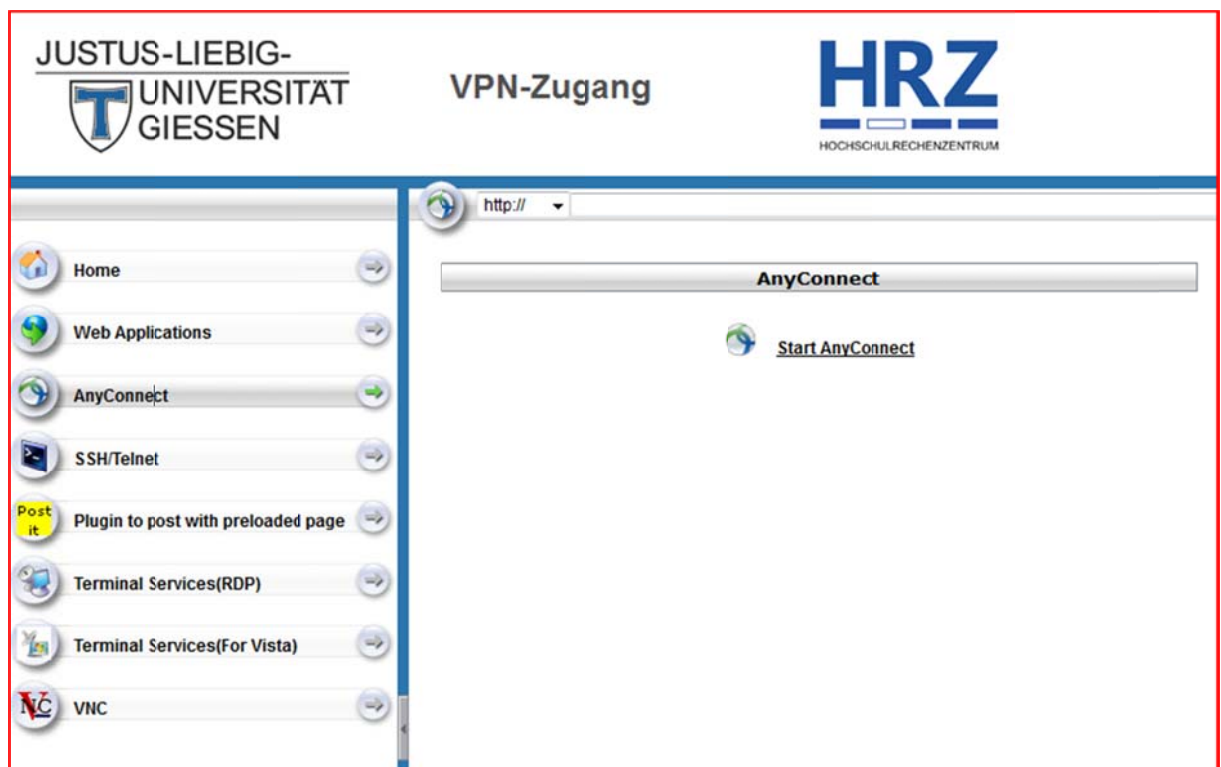
WebVPN kommt ohne Software-Installation aus und eignet sich gut für alle Inhalte, auf die mit einem Web-Browser zugegriffen werden kann.

Bei einigen wenigen Webseiten kann es vorkommen, dass die Seiteninhalte via WebVPN nicht korrekt angezeigt werden. Bisher sind 2 Fälle aus dem Bereich der Literaturrecherche bekannt. Dafür konnte eine Umgehungslösung konfiguriert werden, die Sie nach dem Login über die Links "PubMed Database" und "Thieme E-Book Library" auf der WebVPN Startseite nutzen können.

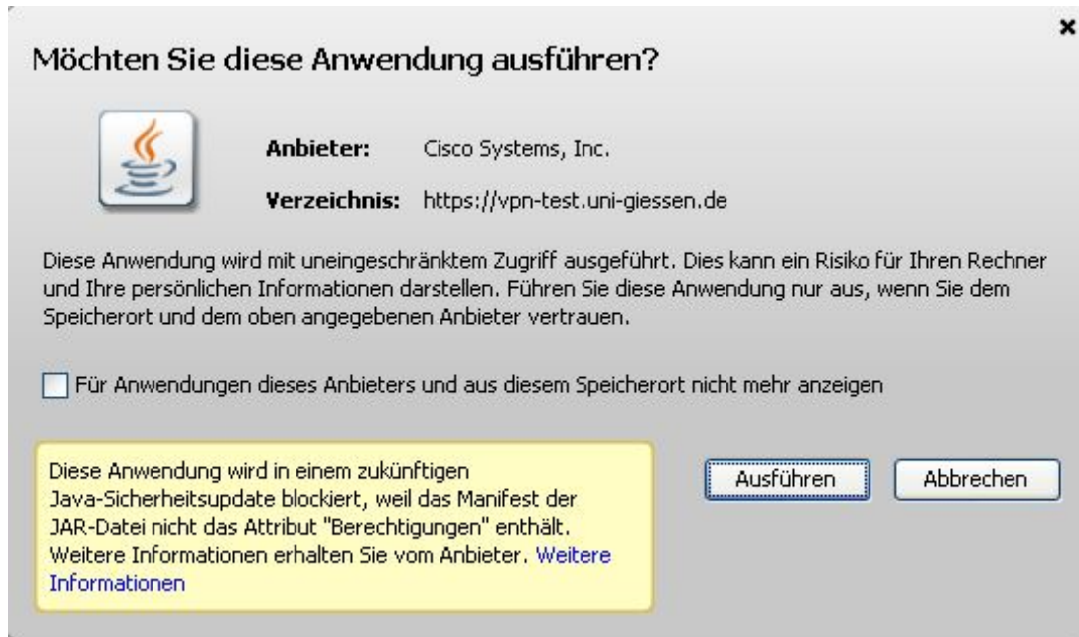
Sollte es zu Problemen bei der Darstellung von Seiteninhalten via WebVPN kommen, verwenden Sie bitte das kostenlosen AnyConnect VPNClient. Nach dem Login in WebVPN haben Sie die Möglichkeit den AnyConnect VPN-Client zu installieren.

Bitte melden Sie Probleme an netz-di@hrz.uni-giessen.de. Vielen Dank!

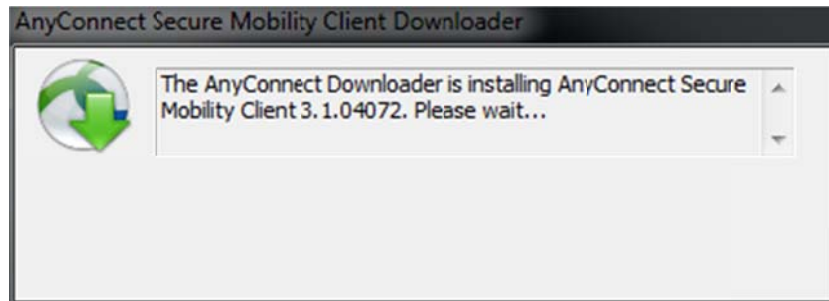
3. Links auf „AnyConnect“ klicken
4. Auf „Start AnyConnect“ klicken:



Die automatische Installation des Clients wird nun gestartet.
Falls folgendes (oder ähnliches) Fenster erscheint, kann der Haken bei „Für Anwendungen dieses Anbieters ...“ gesetzt und dann mit „Ausführen“ bestätigt werden:



Der Client wird zunächst heruntergeladen und dann automatisch installiert:



5. Bei Windows Vista/7/8 muss die Benutzerkontensteuerung mit „Zulassen“ bestätigt werden, falls Sie angezeigt wird.:



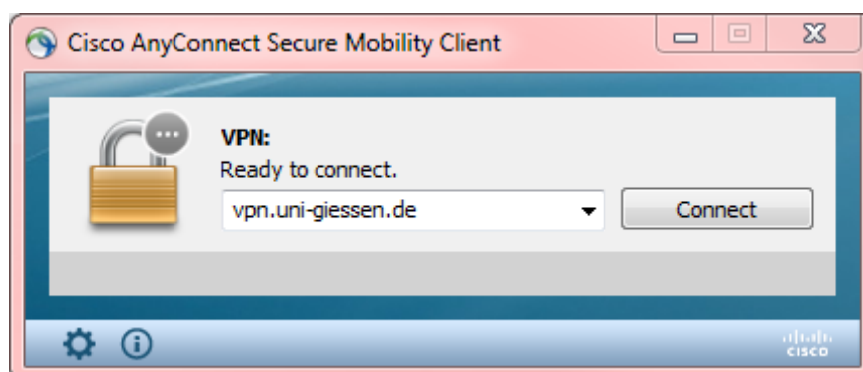
6. In der Taskleiste von Windows unten rechts sehen Sie das VPN-Symbol und den Zustand der Verbindung:



Ist er der Status auf Connected so ist die VPN-Verbindung erfolgreich hergestellt und es wird ein geschlossenes Schloss angezeigt. Sie können mit Ihrer Arbeit normal fortfahren.

7. Zum Trennen der VPN-Verbindung klicken Sie mit der rechten Maustaste auf das VPN-Symbol und dann auf „Disconnect“:

8. Für das erneute Aufbauen einer VPN-Verbindung starten Sie den Client: Im Startmenü unter Programme -> Cisco -> Cisco AnyConnect Secure Mobility Client -> Cisco AnyConnect Secure Mobility Client ausführen.



9. Prüfen Sie, das im weißen Feld vpn.uni-giessen.de steht. Klicken Sie dann auf Connect und geben Sie anschließend Ihre HRZ-Benutzerkennung und das Netzpasswort ein. Danach auf OK klicken.

