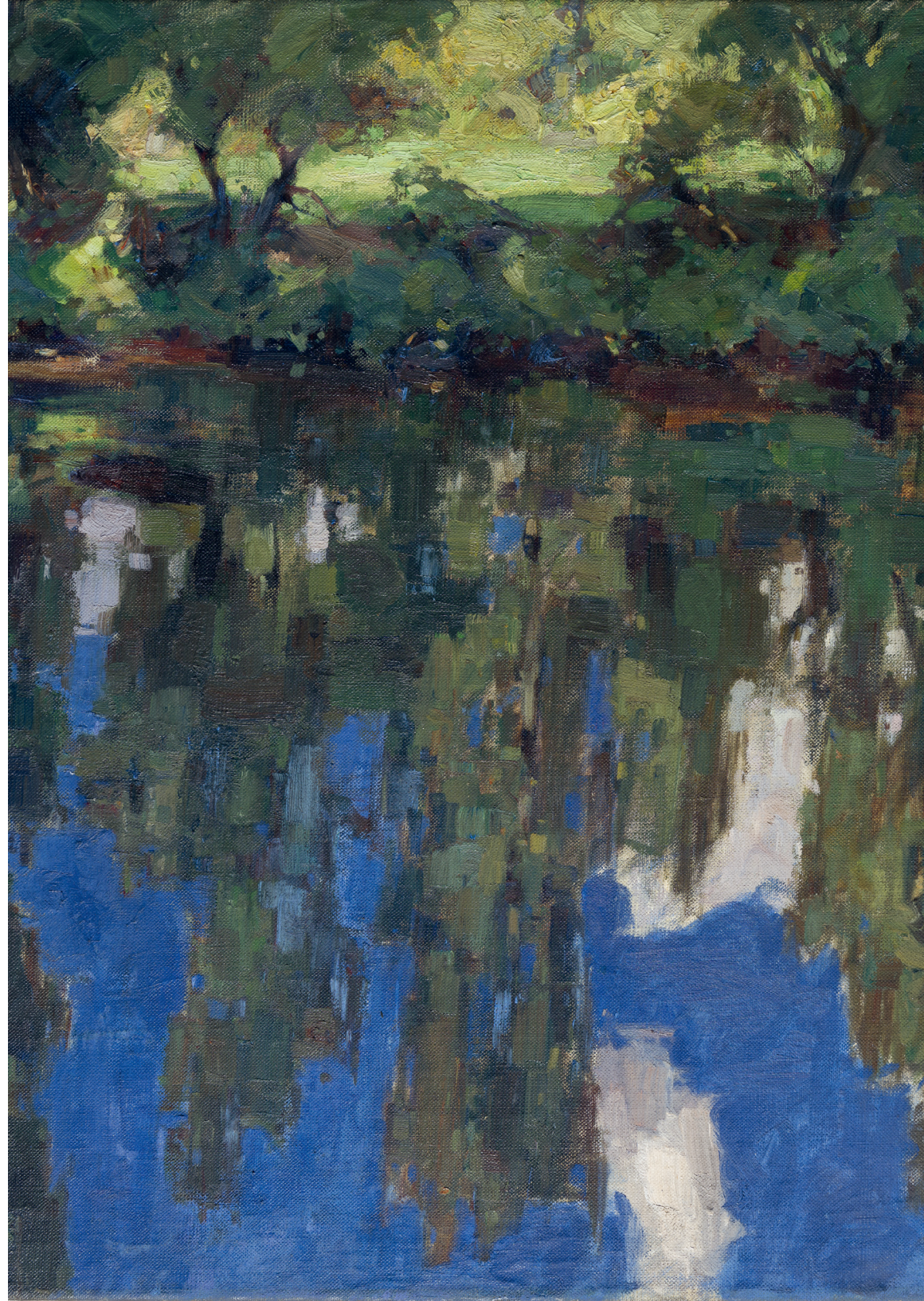




MUSEUM UND STIFTUNG DANKEN FÜR DIE FINANZIELLE
UNTERSTÜTZUNG DES PROJEKTES DURCH:



07.10.–19.11.23

HINTERLANDMUSEUM, SCHLOSS BIEDENKOPF
**DIE LANDSCHAFT UBBELOHDES — HIER UND JETZT
MOTIVE AUS DEM HINTERLAND**

13.10.23–07.12.23

MARBURGER KUNSTVEREIN
**DIE LANDSCHAFT UBBELOHDES — HIER UND JETZT
EIN BILD IN DER AUSSTELLUNG „TRABANTEN“**

20.10.23–25.02.24

KUNSTMUSEUM MARBURG
DIE LANDSCHAFT UBBELOHDES — HIER UND JETZT

20.10.23–25.02.24

LANDGRAFENSCHLOSS MARBURG
**DIE LANDSCHAFT UBBELOHDES — HIER UND JETZT
MIT BLICK AUF MARBURG**

22.10.23–25.02.24

OTTO UBBELOHDE-HAUS, GOSSFELDEN
**DIE LANDSCHAFT UBBELOHDES — HIER UND JETZT
VOR GOSSFELDEN**

09.11.23–25.02.24

UNIVERSITÄTSBIBLIOTHEK MARBURG
**DIE LANDSCHAFT UBBELOHDES — HIER UND JETZT
EX LIBRIS**

15.11.23–03.03.24

STAATSARCHIV MARBURG
**DIE LANDSCHAFT UBBELOHDES — HIER UND JETZT
DIE ZEIT DES ERSTEN WELTKRIEGS**

ANLÄSSLICH UNSERES GEMEINSAMEN
AUSSTELLUNGSPROJEKTES LADEN WIR SIE UND
IHRE FREUNDE HIERMIT HERZLICH ZU DEN
ERÖFFNUNGEN DER AUSSTELLUNGEN EIN.

DIE LANDSCHAFT UBBELOHDES — HIER UND JETZT

am 19. Oktober, um 18:00 Uhr
Kunstmuseum Marburg, Biegenstr. 11

**DIE LANDSCHAFT UBBELOHDES — HIER UND JETZT
VOR GOSSFELDEN**

am 22. Oktober, um 11:30 Uhr
Otto Ubbelohde-Haus, Goßfelden

Der Landschaftsmaler und Graphiker Otto Ubbelohde (1867–1922) ist mit seiner Illustrationsgraphik, vor allem seinen Grimm'schen Märchenzeichnungen, und seinen Landschaftsgemälden bekannt geworden. Um freie Kunst zu schaffen, hat er sich zusammen mit seiner Frau Hanna im Jahr 1900 in der offenen Flussaue der Lahn nahe seiner Geburtsstadt Marburg in einem eigens entworfenen Künstlerhaus niedergelassen. Mit seiner Malerei hat er dort die direkte Begegnung mit der Natur gesucht. Die Ausstellungen rücken diese Naturnähe in unterschiedlichen Aspekten in den Fokus und befragen sie »hier und jetzt« neu.

Die reichen Bestände der Otto Ubbelohde-Stiftung und des Kunstmuseums Marburg, ergänzt um Arbeiten aus öffentlichen und privaten Sammlungen, ermöglichen einen weitgefächerten Blick auf sein Werk.

Zur Ausstellung erscheint ein Katalog.