

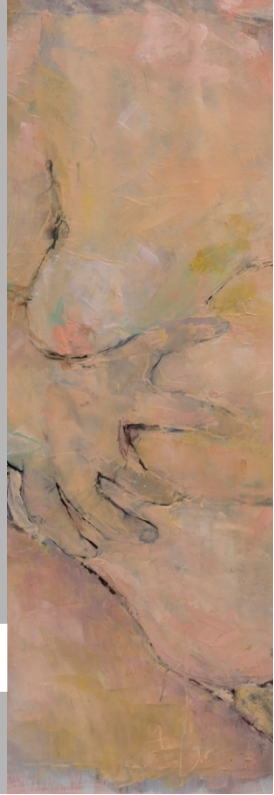


schrecklich

**ein künstliches
konstrukt**

**MONA SCHLAPP
IREEN MALINOWSKI**
ERÖFFNUNG | VERNISSAGE

SEHEN | DENKEN



VERNISSAGE

Mittwoch - 15.06.2016 - 19.00 Uhr

Die **SCHÖNHEIT** des weiblichen Körpers - zwischen Konstruktion, Inszenierung, Kontrolle, Erotik. Die Künstlerinnen Ireen Malinowski und Mona Schlapp haben sich auf unterschiedliche Weise der Thematik genähert und eine eigene, ausdrucksstarke malerische Sprache gefunden.

Die neugegründete studentische Kooperation **sehen|denken** zwischen dem Institut für Philosophie und dem Institut für Kunstpädagogik lädt hierzu herzlich zur Vernissage ein!

ZUR BEGRÜßUNG SPRECHEN:

Prof. Dr. Buschkühle

Prof. Dr. Reuter

SOWIE

Saskia Bley | Verena Franke

Caroline Rauscher

AUSSTELLUNGSZEITRAUM 16.06. – 15.07.2016 | Mo – Fr von 10 – 20 Uhr

Institut für Philosophie 2.Stock Rathenaustraße 8 Gießen