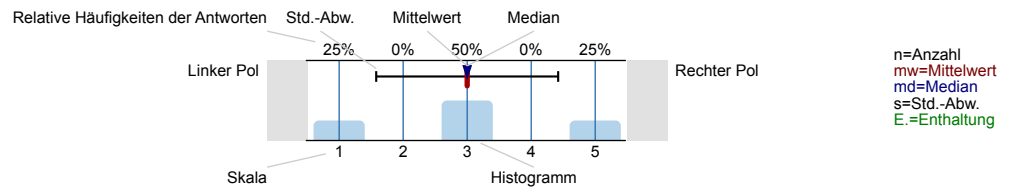




Auswertungsteil der geschlossenen Fragen

Legende

Fragestext



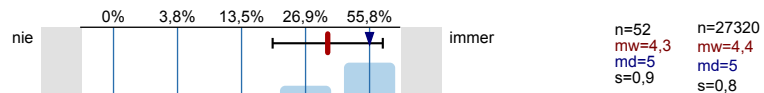
Dozierendenverhalten

Konzept

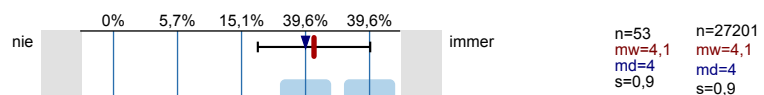
Die Dozentin / Der Dozent...

Vergleichswert  
Bericht MoGLi  
SS15 - WS1516

... ist nach einer nachvollziehbaren Gliederung vorgegangen.



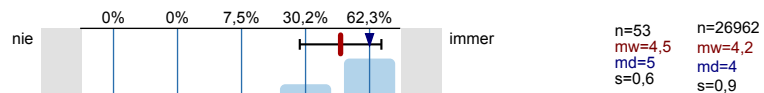
... hat klar die Anforderungen verdeutlicht, die die Teilnehmer/innen zu erfüllen haben.



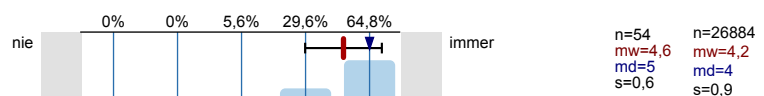
Organisation

Die Dozentin / Der Dozent...

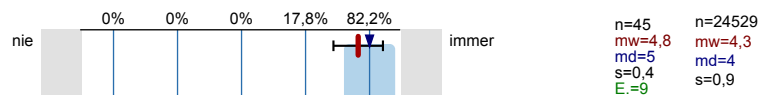
... nutzte die zur Verfügung stehende Lehr-Lern-Zeit effektiv.



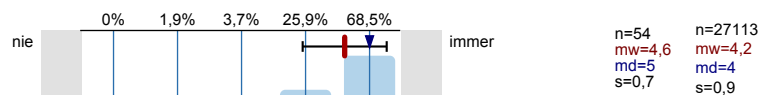
... stellte hilfreiche Materialien (z.B. Literatur, Skript/ Folien) zur Verfügung.



... ging mit Störungen angemessen um.



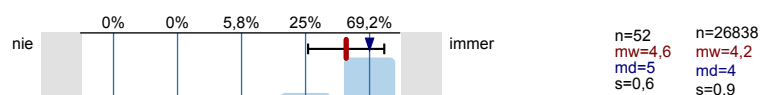
... achtete auf ein gutes Zeitmanagement.



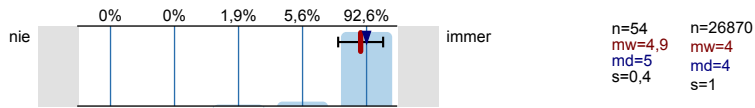
Lernumgebung

Die Dozentin / Der Dozent...

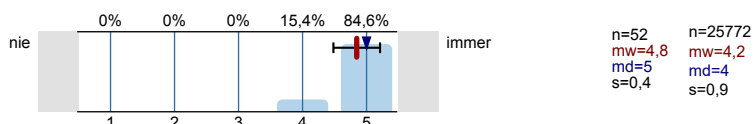
... bereitete die Inhalte klar und verständlich auf.



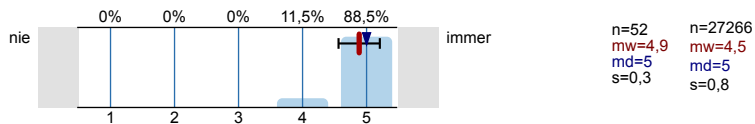
... gestaltete die Veranstaltung interessant und anregend.



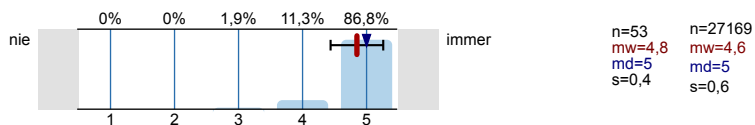
... setzte Medien (z.B. Tafel, Folien, Präsentationen) sinnvoll ein.



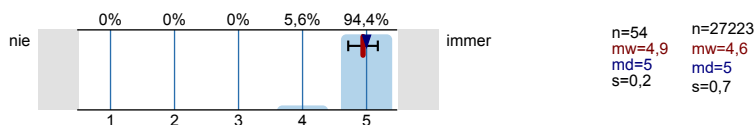
... sprach deutlich und gut hörbar.



... war auf die Veranstaltung gut vorbereitet.



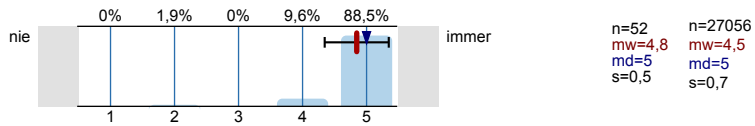
... war engagiert und motiviert.



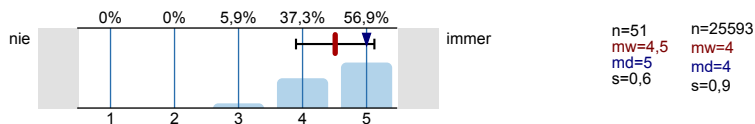
**Interaktion**

Die Dozentin / Der Dozent...

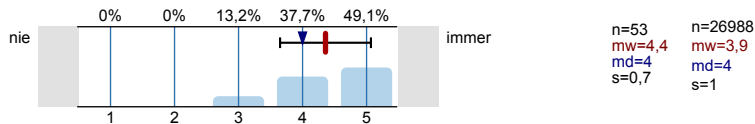
... ging auf Fragen und Anregungen angemessen ein.



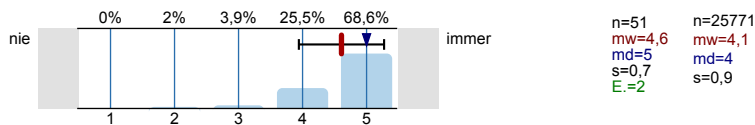
... knüpfte an mein Vorwissen oder meine Vorerfahrungen an.



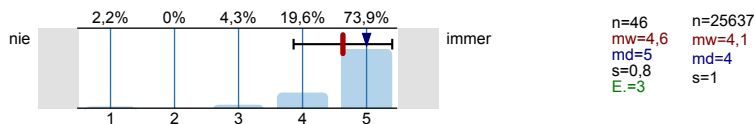
... hat mich zur aktiven Auseinandersetzung mit den Inhalten angeregt.



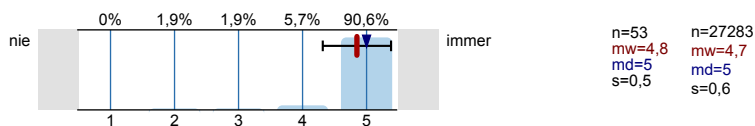
... hat lernförderliche Rückmeldungen zu Beiträgen der Teilnehmer/innen gegeben.



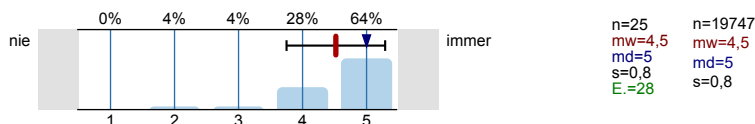
... hat Gelegenheiten geschaffen, Feedback zur Lehrveranstaltung zu geben.



... hat sich den Teilnehmern/innen gegenüber freundlich und respektvoll verhalten.

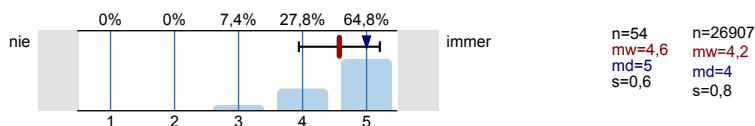


... war auch außerhalb der Veranstaltung ansprechbar.

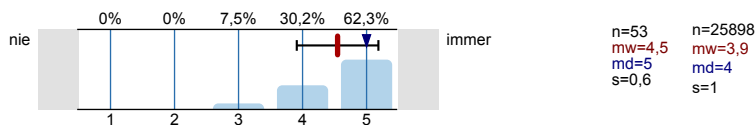


**Überblick und Transfer**  
Die Dozentin / Der Dozent...

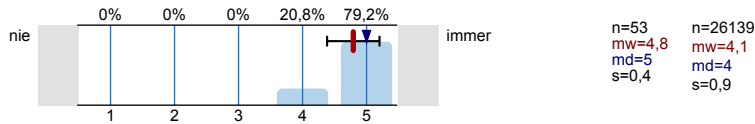
... machte Zusammenhänge innerhalb des Themengebietes deutlich.



... stellte Querbezüge zu Themen außerhalb der Veranstaltung her.

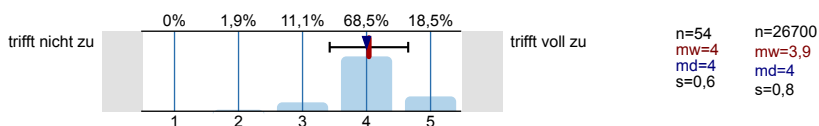


... thematisierte Nutzen oder mögliche Anwendungen der Inhalte.

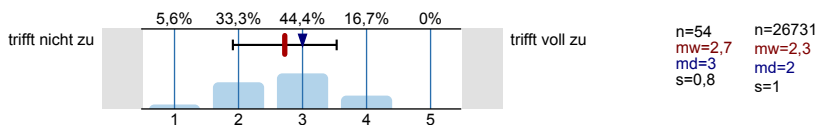


**Lernzuwachs**

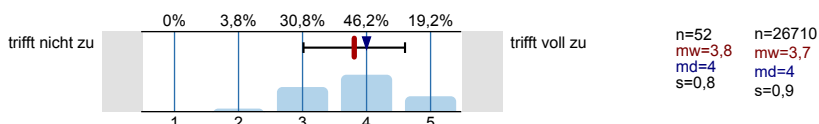
Ich weiß sehr viel über das Thema der Veranstaltung.



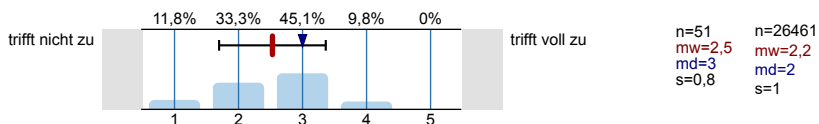
Ich weiß sehr viel über das Thema der Veranstaltung. (vorher)



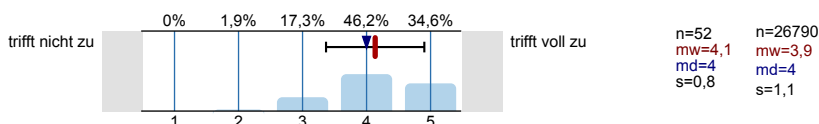
Ich kann die Inhalte der Veranstaltung anwenden.



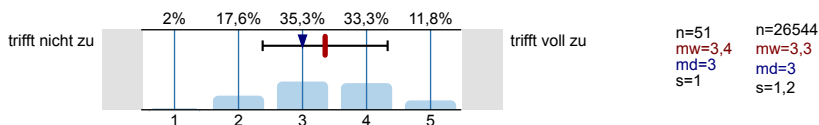
Ich kann die Inhalte der Veranstaltung anwenden. (vorher)



Ich finde das Thema der Veranstaltung interessant.

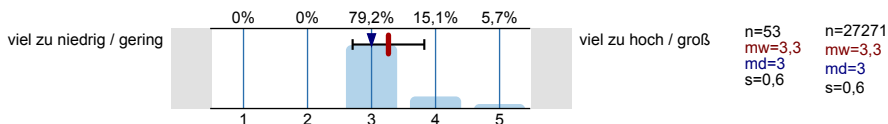


Ich finde das Thema der Veranstaltung interessant. (vorher)

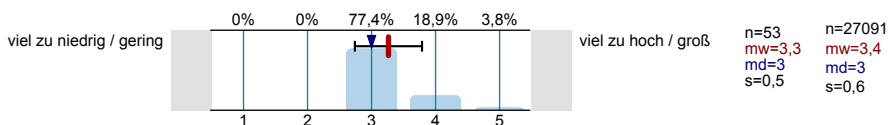


**Anforderungen und Stoffumfang**

Die in dieser Veranstaltung gestellten Anforderungen waren...

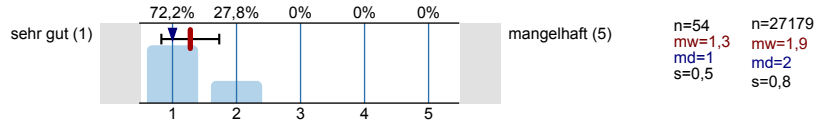


Der Stoffumfang der Veranstaltung war...



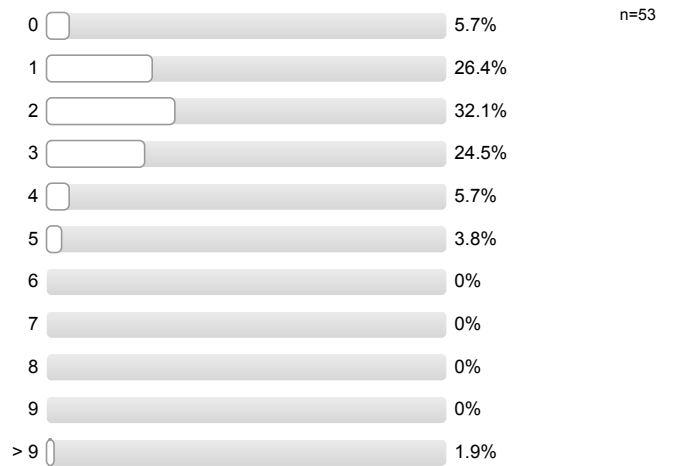
Gesamtbeurteilung

Welche "Schulnote" (1-5) würden Sie der Veranstaltung geben?

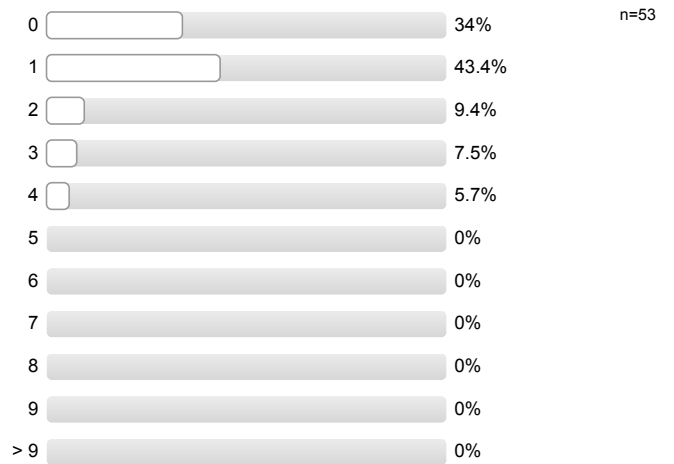


Angaben zur Person

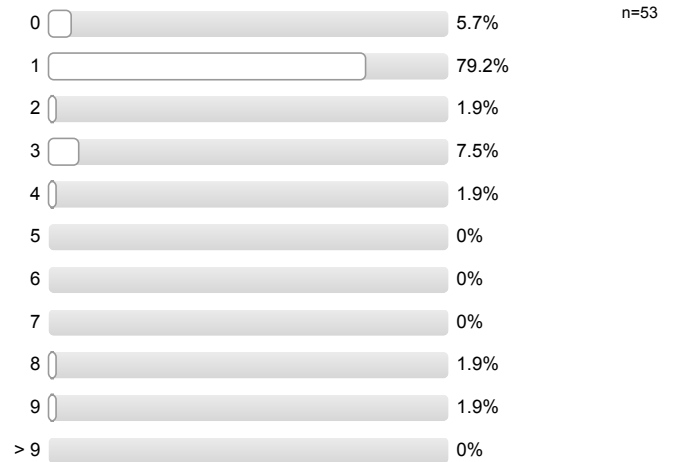
Wie viel Zeit wendeten Sie durchschnittlich pro Woche (außerhalb der Veranstaltung) für diese Veranstaltung auf? (Angaben in Stunden)



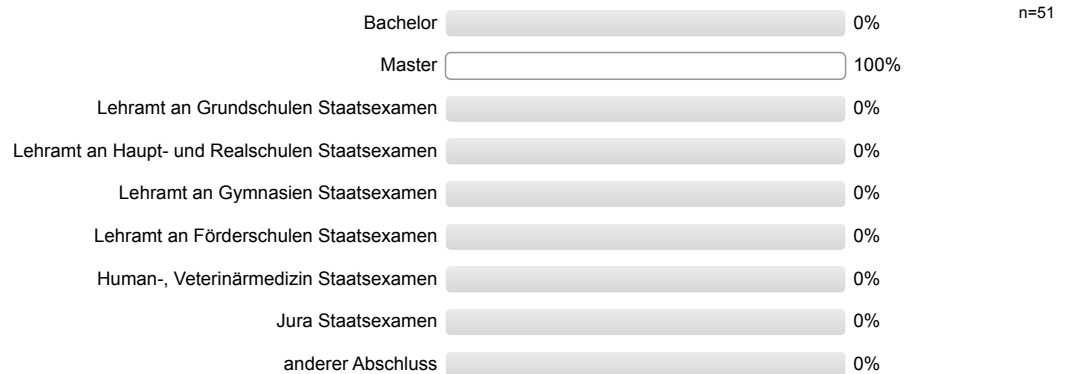
An wie vielen Sitzungen der Veranstaltung haben Sie gefehlt?



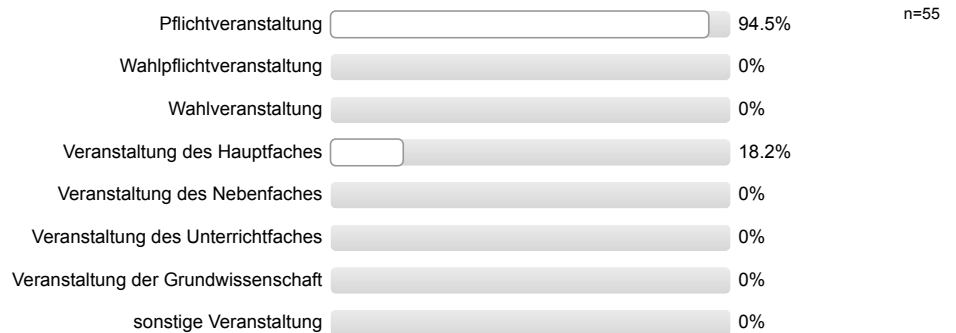
In welchem Fachsemester sind Sie gegenwärtig (in Ihrem ersten Hauptfach) eingeschrieben?



Welchen Abschluss erzielen Sie in Ihrem jetzigen Studiengang?



Welchen Status hat die Veranstaltung für Ihr jetziges Studium? (Mehrfachnennungen möglich)

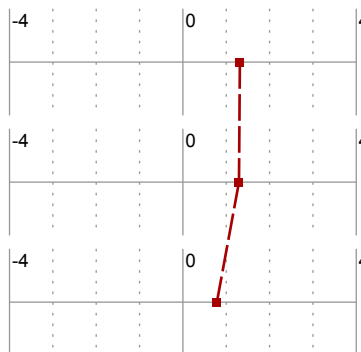


Was ist Ihr Geschlecht?



# Doppelskala-Profillinie

Ich weiß sehr viel über das Thema der Veranstaltung.



n=54  
s=0,8

Ich kann die Inhalte der Veranstaltung anwenden.

n=51  
s=0,8

Ich finde das Thema der Veranstaltung interessant.

n=51  
s=0,9

## **Auswertungsteil der offenen Fragen – Gesamtbeurteilung**

Was gefiel Ihnen an dieser Veranstaltung besonders gut (+) oder schlecht (-)? Bitte nutzen Sie den Platz für Verbesserungsvorschläge, Anregungen und Anmerkungen!

Anmerkung: Die Freitext-Angaben zu dieser Frage der Lehrevaluation erfolgten handschriftlich. Zur Wahrung der Anonymität werden die handschriftlichen Eintragungen hier in "getippter" Form wieder gegeben. Darüber hinaus wurden die freien Rückmeldungen in Kategorien eingeordnet.

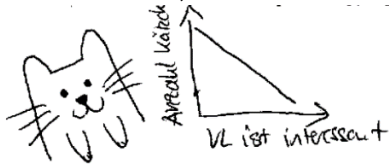
### Lehrperson

- Beste Unterhaltung
- Suuuper-Kersting! Weiter so
- Nachfrage möglich & erwünscht
- Die alte Frisur stand Ihnen besser (kurze Haare)
- Ab und zu hört man sich dann aber mal den gleichen Witz oder die gleiche Geschichte zwei Wochen hintereinander an
- Kersting ist wie immer super! Unterhaltsam, lehrreich, witzig, geil
- Sehr unterhaltsame Art, locker Witze
- Anschaulich erklärt!!!
- Der Dozent war stets freundlich und respektvoll
- Humorvolle Gestaltung
- Positive und motivierende Art des Dozenten!
- Toller Präsentationsstil!
- Humorvolle Vortragsweise
- Wie schon im Bachelor großes Lob dafür, mit wie viel Engagement und Selbstreflexion Sie immer bei der Sache sind. Obwohl mich die Thematik per se nicht immer allzu sehr interessiert, bin ich immer gerne in Ihrer Vorlesung. Wenn ich manchmal einnicke, liegt es an der Uhrzeit, nicht an Ihnen

### Inhalte und Methodik

- Einsatz von Filmen zur Veranschaulichung von Lerninhalten
- Gastvortrag (+)
- Neuigkeiten im Bereich (+)
- Vorbereitung für Beruf, nicht nur eine Vorlesung
- Hasi war cool! → schöne Abwechslung → guter Input
- Ich habe immer das Gefühl mehr fürs Leben zu lernen als leeren Inhalt
- Einsatz von Medien
- Ausgewogenes Verhältnis von Dozieren und aktiver Einbindung
- Spannende Gestaltung des Themas, sehr vielfältig
- Gute Balance zwischen Anwendung und Wissenschaft
- Gute Verdeutlichung der Inhalte
- Viele interessante Beispiele
- Sehr abwechslungsreich & interessant gestaltete Vorlesung!
- Sehr positiv zu bewerten ist auch der Gastvortrag
- Auflockernde Elemente (Filmausschnitte) und Interaktionen waren sehr gut!
- Medienvielfalt
- Einbezug der Studierenden
- Die Vorlesung zu Interview & Verhaltensbeobachtung hatten inhaltlich für mich am meisten Sinn & Lernstoff. Diese gerne noch etwas ausgedehnter

- Hasi (+)
- Die Vorlesung ist interessant gestaltet, abzulesen am Kätzchen-Index (ist Vorlesung uninteressant, male ich viele Kätzchen auf die Folien, hier nicht so)



- Aktivierung durch Zwischenfragen

### Organisation/(Zeit-)Struktur

- Mir war die am Anfang präsentierte Übersicht als Gliederung nicht klar → lieber eine Übersicht und dann die Überschriften im Verlauf der Vorlesung wieder aufgreifen

### Anforderungen

- Vielleicht an der ein oder anderen Stelle Hinweise dazu geben, was besonders klausurrelevant ist
- Dozent könnte mehr hervorheben, was relevant ist

### Folien

- Chaotische Folien
- Folien z.T. zu voll & thematisch durcheinander

### Allgemein

- Beste Vorlesung, so far
- Die beste Vorlesung, die ich dieses Semester besuche. Vielen Dank, weiter so!
- Lockere Lernatmosphäre
- Sehr unterhaltsame Veranstaltung
- Meine Freunde & Bekannte kennen die Diagnostik Vorlesung ziemlich gut, weil ich immer was daraus erzählen kann! Weiter so
- Gehört zu den besten Vorlesungen!
- Berücksichtigung von beiden Geschlechterformen in Folien und Sprache
- Alles gut wie auch im Bachelor!
- Einzig der Umgang mit der Technik könnte noch etwas verbessert werden!
- Die Musik der ‚Diagnostikvideos‘ könnte weniger episch sein