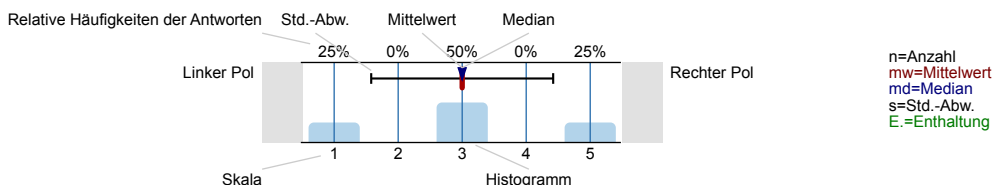




Auswertungsteil der geschlossenen Fragen

Legende

Frage-  
text



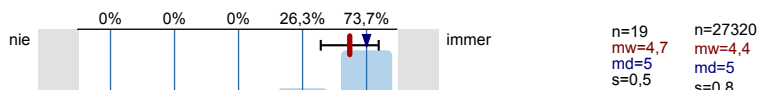
Dozierendenverhalten

**Konzept**

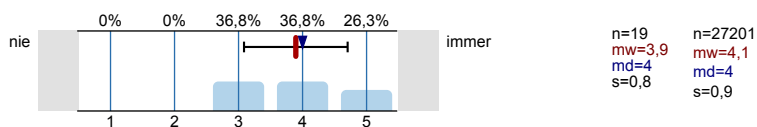
Die Dozentin / Der Dozent...

Vergleichswert  
Bericht MoGLi  
SS15 - WS1516

... ist nach einer nachvollziehbaren Gliederung vorgegangen.



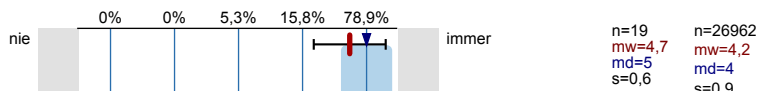
... hat klar die Anforderungen verdeutlicht, die die Teilnehmer/innen zu erfüllen haben.



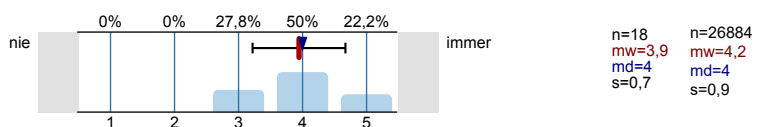
**Organisation**

Die Dozentin / Der Dozent...

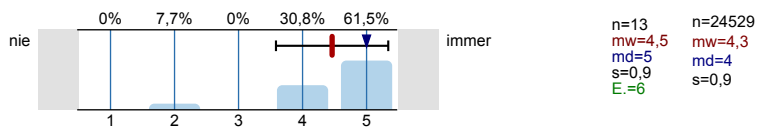
... nutzte die zur Verfügung stehende Lehr-Lern-Zeit effektiv.



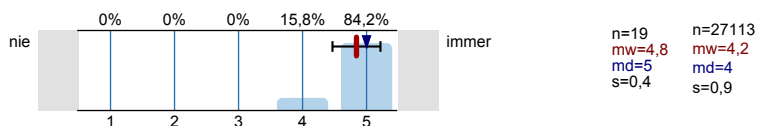
... stellte hilfreiche Materialien (z.B. Literatur, Skript/ Folien) zur Verfügung.



... ging mit Störungen angemessen um.



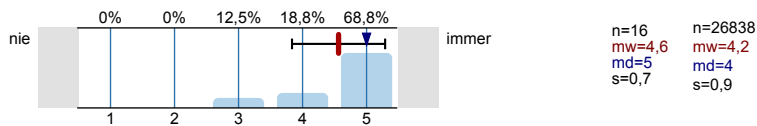
... achtete auf ein gutes Zeitmanagement.



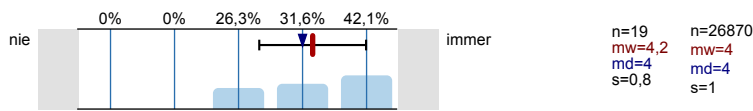
**Lernumgebung**

Die Dozentin / Der Dozent...

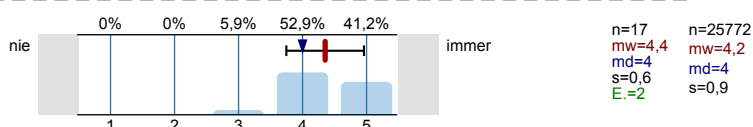
... bereitete die Inhalte klar und verständlich auf.



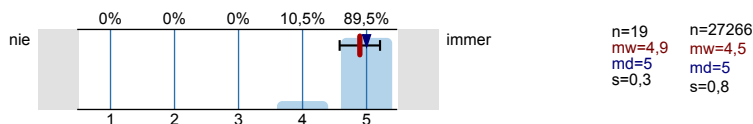
... gestaltete die Veranstaltung interessant und anregend.



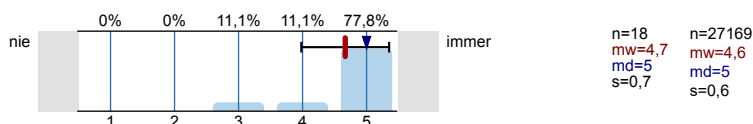
... setzte Medien (z.B. Tafel, Folien, Präsentationen) sinnvoll ein.



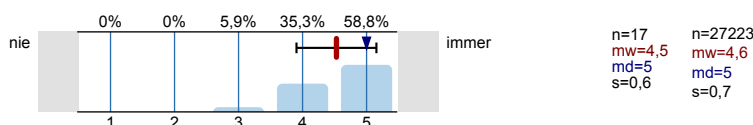
... sprach deutlich und gut hörbar.



... war auf die Veranstaltung gut vorbereitet.



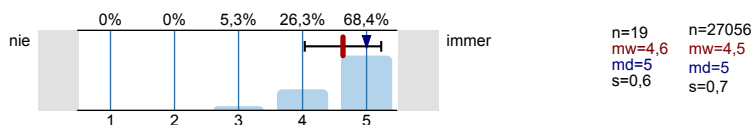
... war engagiert und motiviert.



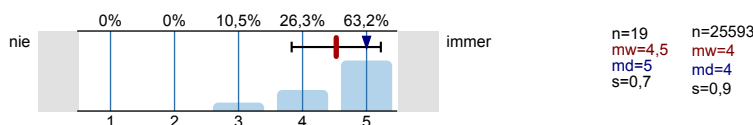
**Interaktion**

Die Dozentin / Der Dozent...

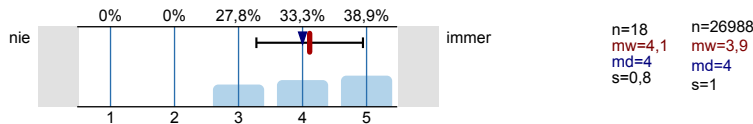
... ging auf Fragen und Anregungen angemessen ein.



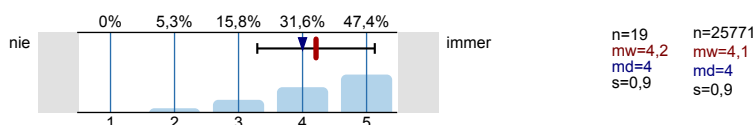
... knüpfte an mein Vorwissen oder meine Vorerfahrungen an.



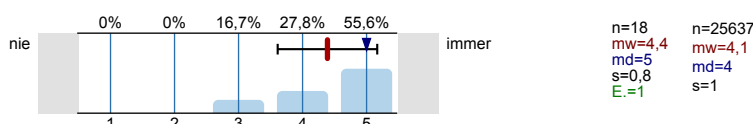
... hat mich zur aktiven Auseinandersetzung mit den Inhalten angeregt.



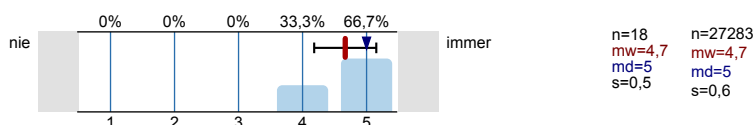
... hat lernförderliche Rückmeldungen zu Beiträgen der Teilnehmer/innen gegeben.



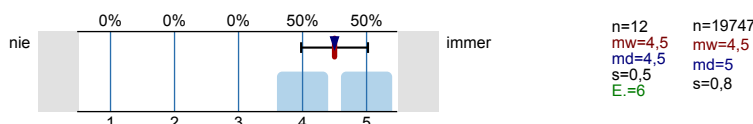
... hat Gelegenheiten geschaffen, Feedback zur Lehrveranstaltung zu geben.



... hat sich den Teilnehmern/innen gegenüber freundlich und respektvoll verhalten.



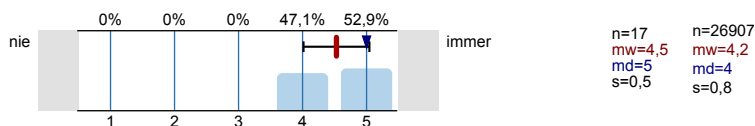
... war auch außerhalb der Veranstaltung ansprechbar.



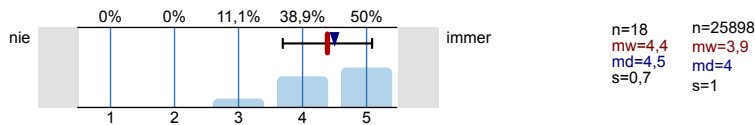
**Überblick und Transfer**

Die Dozentin / Der Dozent...

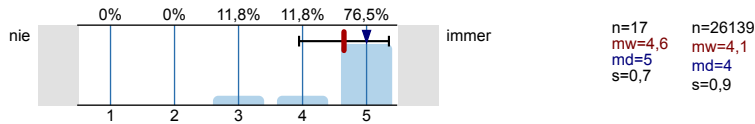
... machte Zusammenhänge innerhalb des Themengebietes deutlich.



... stellte Querbezüge zu Themen außerhalb der Veranstaltung her.

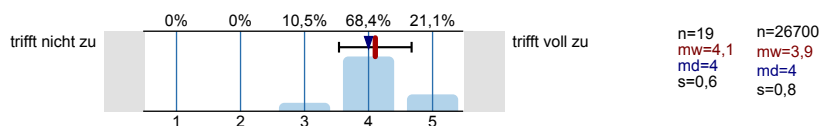


... thematisierte Nutzen oder mögliche Anwendungen der Inhalte.

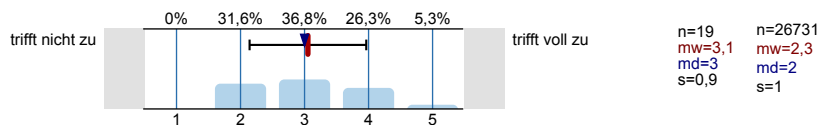


**Lernzuwachs**

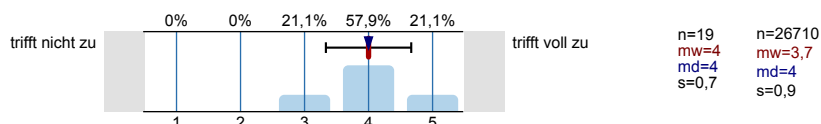
Ich weiß sehr viel über das Thema der Veranstaltung.



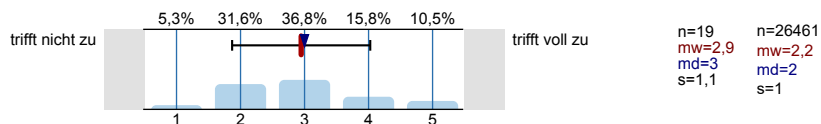
Ich weiß sehr viel über das Thema der Veranstaltung. (vorher)



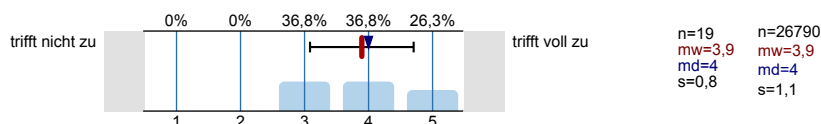
Ich kann die Inhalte der Veranstaltung anwenden.



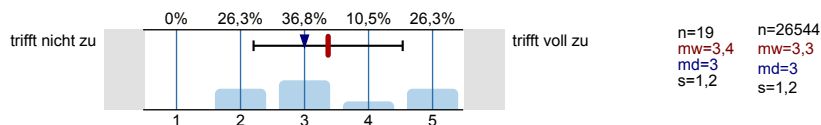
Ich kann die Inhalte der Veranstaltung anwenden. (vorher)



Ich finde das Thema der Veranstaltung interessant.

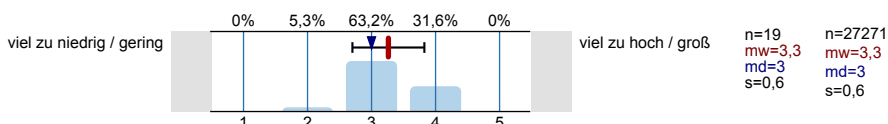


Ich finde das Thema der Veranstaltung interessant. (vorher)

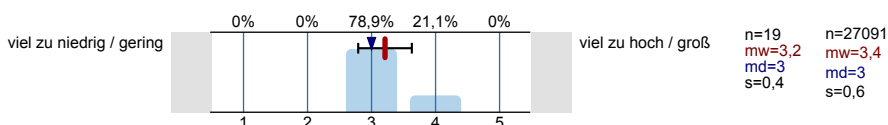


**Anforderungen und Stoffumfang**

Die in dieser Veranstaltung gestellten Anforderungen waren...

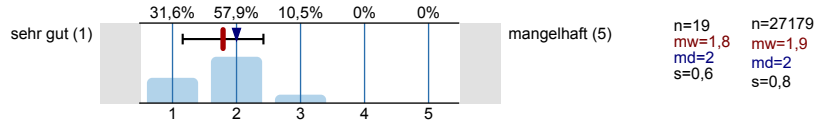


Der Stoffumfang der Veranstaltung war...



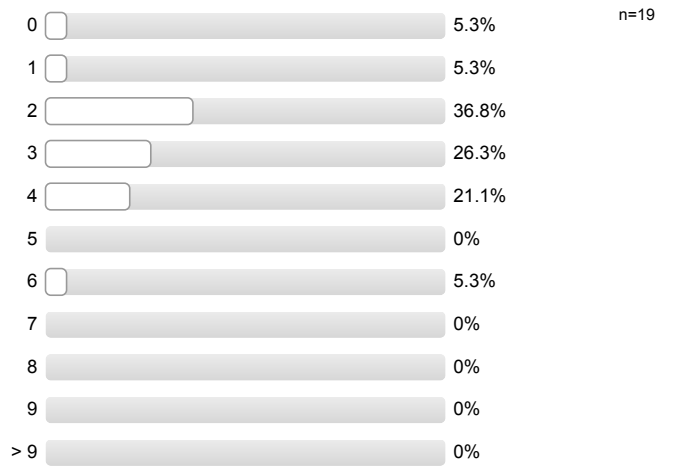
Gesamtbeurteilung

Welche "Schulnote" (1-5) würden Sie der Veranstaltung geben?

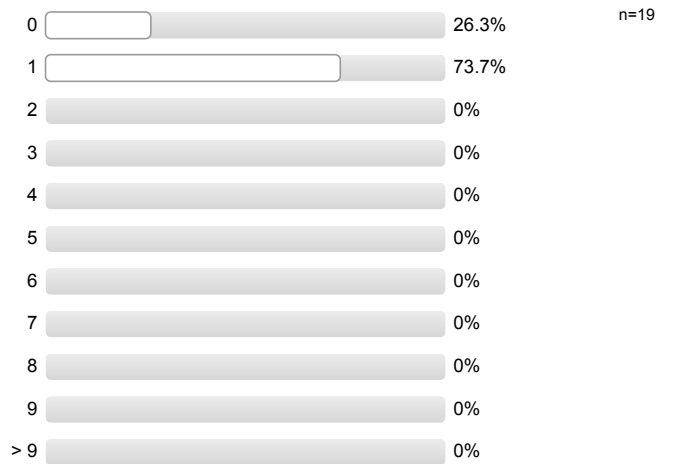


Angaben zur Person

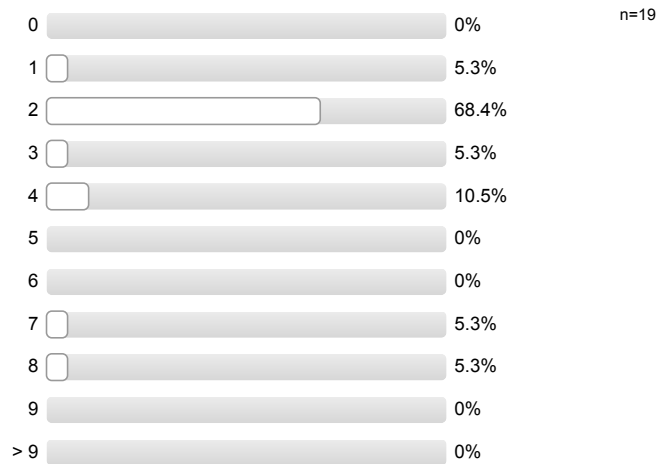
Wie viel Zeit wendeten Sie durchschnittlich pro Woche (außerhalb der Veranstaltung) für diese Veranstaltung auf? (Angaben in Stunden)



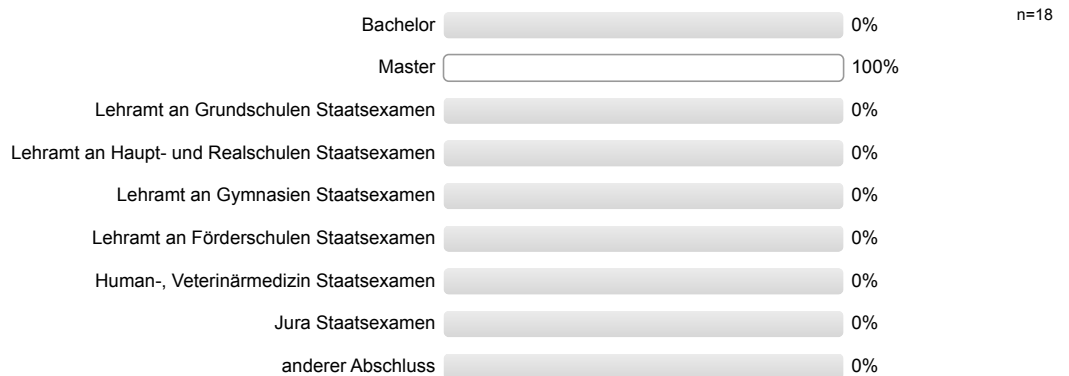
An wie vielen Sitzungen der Veranstaltung haben Sie gefehlt?



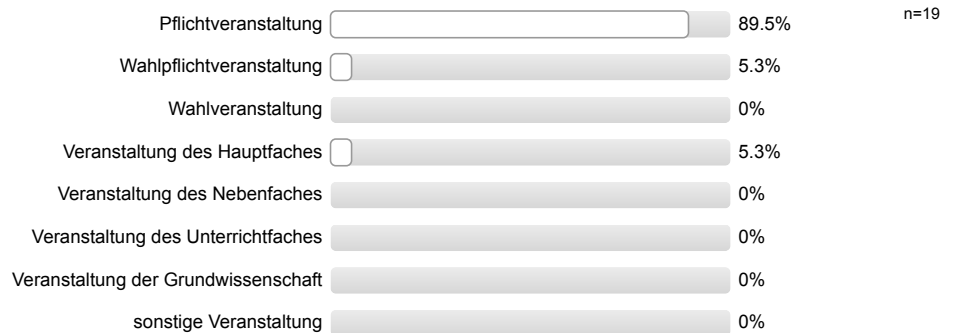
In welchem Fachsemester sind Sie gegenwärtig (in Ihrem ersten Hauptfach) eingeschrieben?



Welchen Abschluss erzielen Sie in Ihrem jetzigen Studiengang?



Welchen Status hat die Veranstaltung für Ihr jetziges Studium? (Mehrfachnennungen möglich)

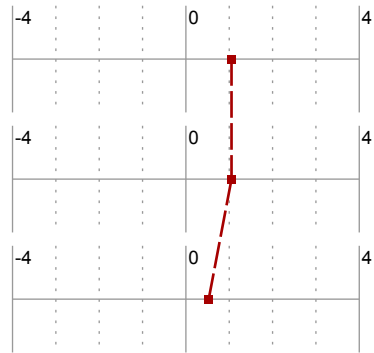


Was ist Ihr Geschlecht?



# Doppelskala-Profillinie

Ich weiß sehr viel über das Thema der Veranstaltung.



n=19  
s=0,9

Ich kann die Inhalte der Veranstaltung anwenden.

n=19  
s=0,8

Ich finde das Thema der Veranstaltung interessant.

n=19  
s=0,9

## **Auswertungsteil der offenen Fragen – Gesamtbeurteilung**

Was gefiel Ihnen an dieser Veranstaltung besonders gut (+) oder schlecht (-)? Bitte nutzen Sie den Platz für Verbesserungsvorschläge, Anregungen und Anmerkungen!

Anmerkung: Die Freitext-Angaben zu dieser Frage der Lehrevaluation erfolgten handschriftlich. Zur Wahrung der Anonymität werden die handschriftlichen Eintragungen hier in "getippter" Form wieder gegeben. Darüber hinaus wurden die freien Rückmeldungen in Kategorien eingeordnet.

### Lehrperson

- Manchmal waren bestimmte Kommentare m.E. nach respektlos (z.B. Witz über Selbstmord → unangemessen). Nicht den Studierenden, sondern Klient\*innen gegenüber
- Nachfragen wurden zum Teil sehr schwammig beantwortet, dadurch Gefühl von Unsicherheit zurückgeblieben

### Inhalte und Methodik

- Das Konzept – Anwendung auf einen konkreten Fall – war m.E. sehr lernförderlich
- Learning by Doing ist halt immer noch am besten! Von daher war es sehr lehrreich!
- Sehr gut fand ich den praktischen Bezug
- Gerne mehr Input des Dozenten
- Praxisbezug!
- Regte zum kritischen Denken an
- Interessante Gestaltung der Sitzungen
- Praktisch
- Interessante Gestaltung
- „unterhaltsam“

### Organisation/(Zeit-)Struktur

- Es war aber sehr schwierig innerhalb von < 1 Woche einen geeigneten Fall zu finden, weshalb unser Fall suboptimal (und eher lernhinderlich) war. Könnten Sie Fälle zur Verfügung stellen?
- Gruppen mit 6 Personen zu groß! Eher 3-4 Personen
- Zu wenig Zeit für Projekt in der Sitzung
- Gruppen etwas zu groß (6 Personen)
- Manchmal schwierig einen passenden Fall zu finden daher Fälle z.T. erzwungen

### Allgemein

- Im Seminar wurden oft Randgespräche geführt, was störend war!
- Kritisch, dass einzelne Personen die getesteten Personen (gut) kannten
- Manchmal blieben Diskussionsfragen offen → am Ende der Sitzung ist man nicht mit eindeutiger Antwort gegangen