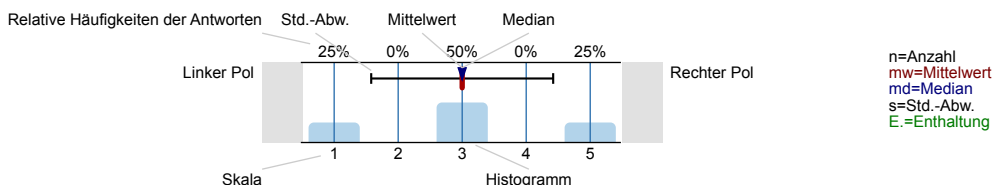




Auswertungsteil der geschlossenen Fragen

Legende

Frage-
text



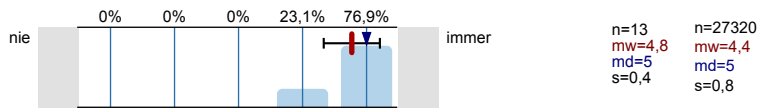
Dozierendenverhalten

Konzept

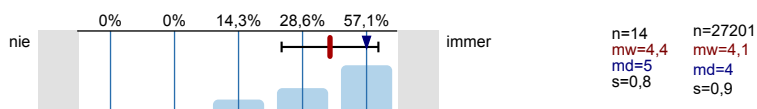
Die Dozentin / Der Dozent...

Vergleichswert
Bericht MoGLi
SS15 - WS1516

... ist nach einer nachvollziehbaren Gliederung vorgegangen.



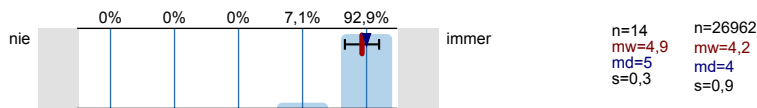
... hat klar die Anforderungen verdeutlicht, die die Teilnehmer/innen zu erfüllen haben.



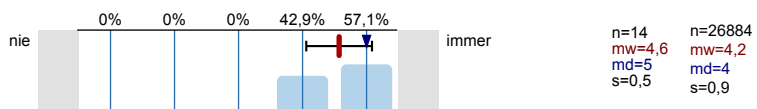
Organisation

Die Dozentin / Der Dozent...

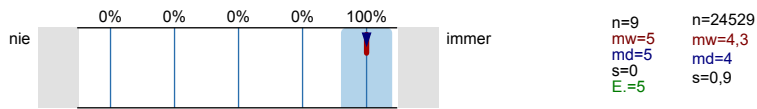
... nutzte die zur Verfügung stehende Lehr-Lern-Zeit effektiv.



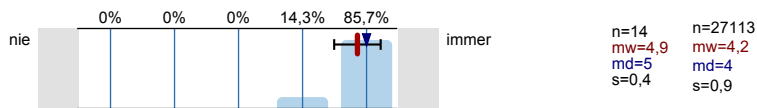
... stellte hilfreiche Materialien (z.B. Literatur, Skript/ Folien) zur Verfügung.



... ging mit Störungen angemessen um.



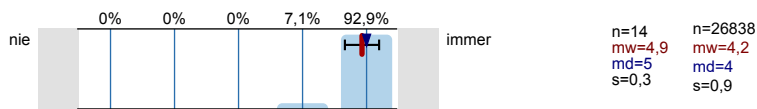
... achtete auf ein gutes Zeitmanagement.



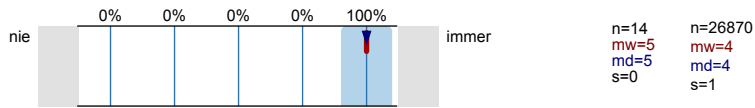
Lernumgebung

Die Dozentin / Der Dozent...

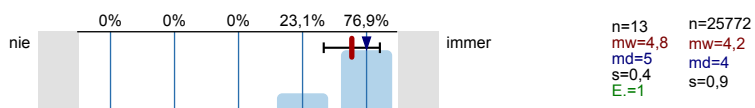
... bereitete die Inhalte klar und verständlich auf.



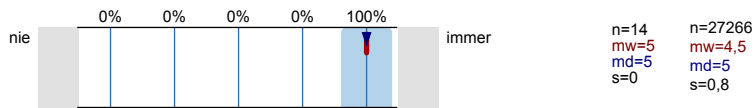
... gestaltete die Veranstaltung interessant und anregend.



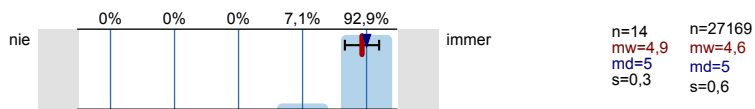
... setzte Medien (z.B. Tafel, Folien, Präsentationen) sinnvoll ein.



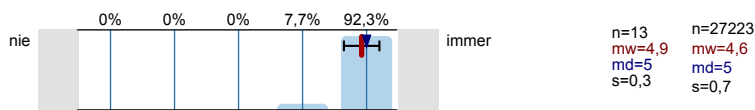
... sprach deutlich und gut hörbar.



... war auf die Veranstaltung gut vorbereitet.



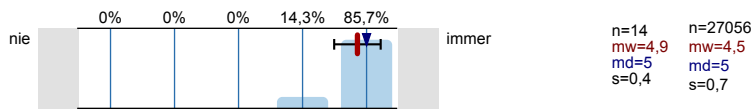
... war engagiert und motiviert.



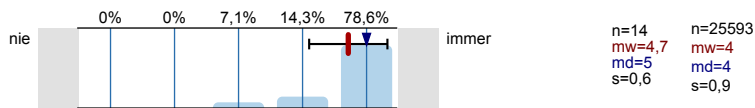
Interaktion

Die Dozentin / Der Dozent...

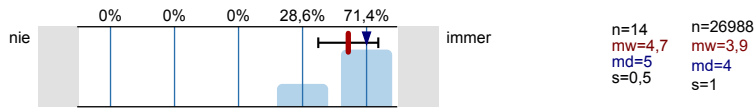
... ging auf Fragen und Anregungen angemessen ein.



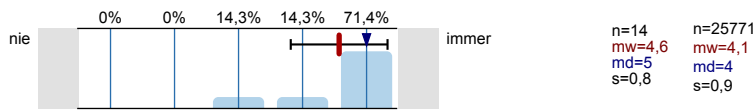
... knüpfte an mein Vorwissen oder meine Vorerfahrungen an.



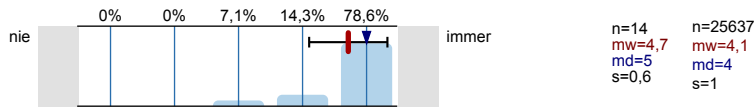
... hat mich zur aktiven Auseinandersetzung mit den Inhalten angeregt.



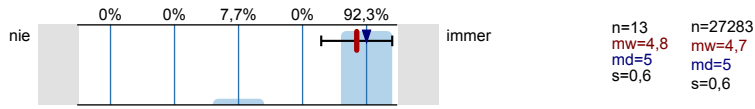
... hat lernförderliche Rückmeldungen zu Beiträgen der Teilnehmer/innen gegeben.



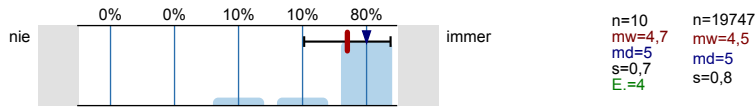
... hat Gelegenheiten geschaffen, Feedback zur Lehrveranstaltung zu geben.



... hat sich den Teilnehmern/innen gegenüber freundlich und respektvoll verhalten.



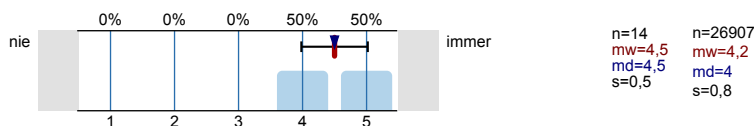
... war auch außerhalb der Veranstaltung ansprechbar.



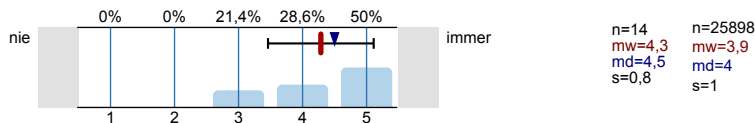
Überblick und Transfer

Die Dozentin / Der Dozent...

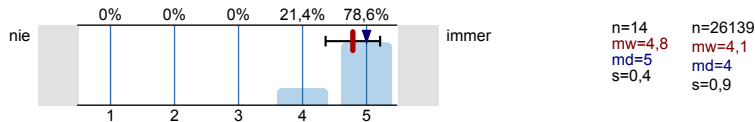
... machte Zusammenhänge innerhalb des Themengebietes deutlich.



... stellte Querbezüge zu Themen außerhalb der Veranstaltung her.

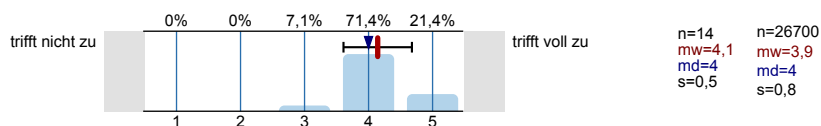


... thematisierte Nutzen oder mögliche Anwendungen der Inhalte.

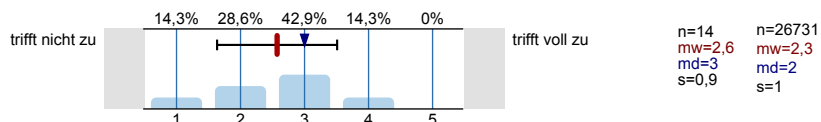


Lernzuwachs

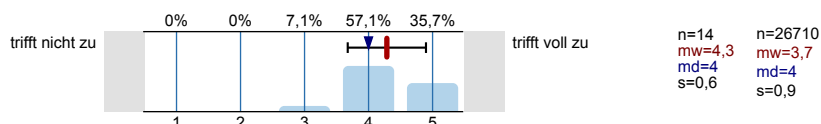
Ich weiß sehr viel über das Thema der Veranstaltung.



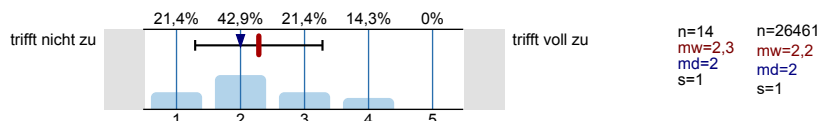
Ich weiß sehr viel über das Thema der Veranstaltung. (vorher)



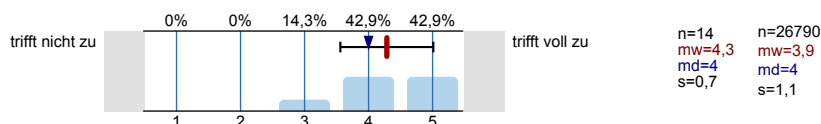
Ich kann die Inhalte der Veranstaltung anwenden.



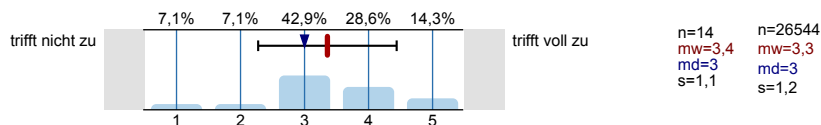
Ich kann die Inhalte der Veranstaltung anwenden. (vorher)



Ich finde das Thema der Veranstaltung interessant.

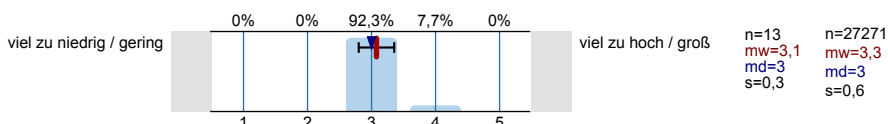


Ich finde das Thema der Veranstaltung interessant. (vorher)

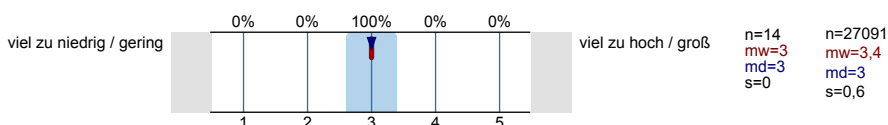


Anforderungen und Stoffumfang

Die in dieser Veranstaltung gestellten Anforderungen waren...

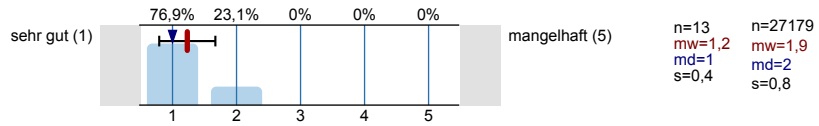


Der Stoffumfang der Veranstaltung war...



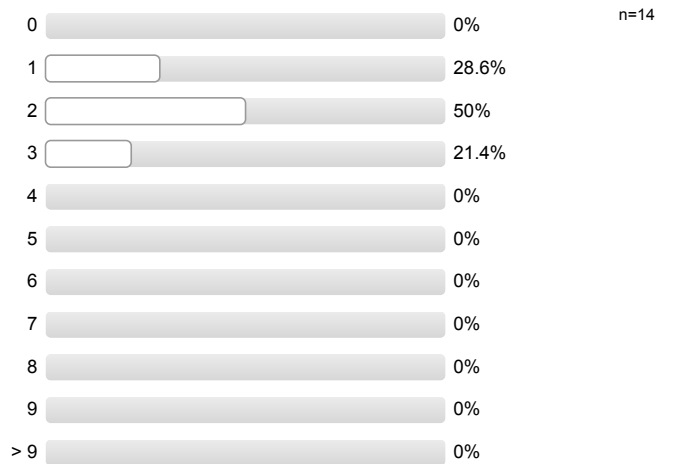
Gesamtbeurteilung

Welche "Schulnote" (1-5) würden Sie der Veranstaltung geben?

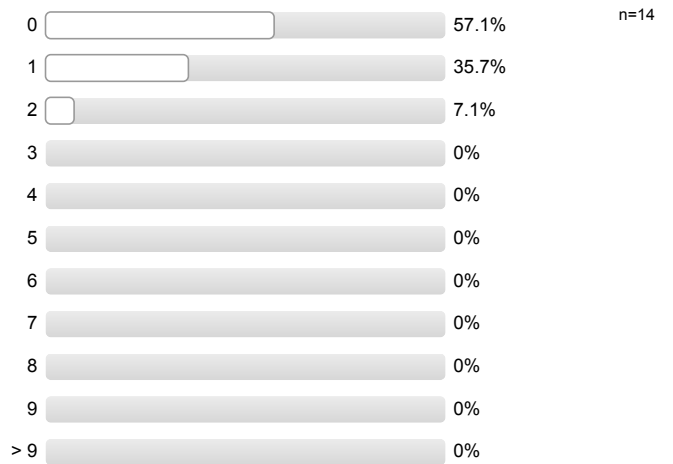


Angaben zur Person

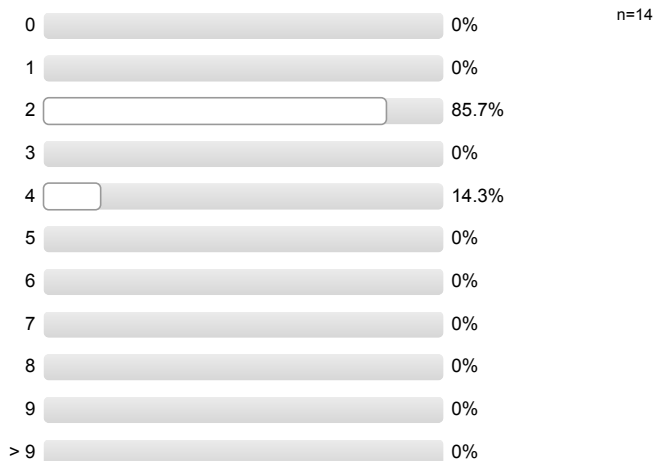
Wie viel Zeit wendeten Sie durchschnittlich pro Woche (außerhalb der Veranstaltung) für diese Veranstaltung auf? (Angaben in Stunden)



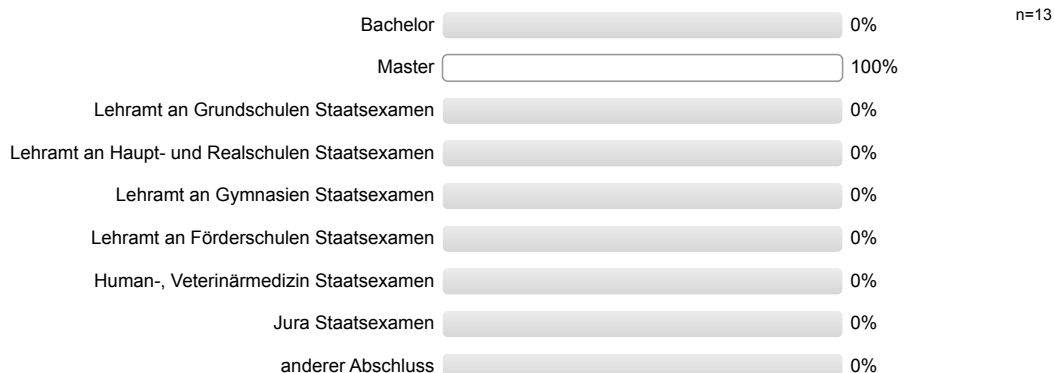
An wie vielen Sitzungen der Veranstaltung haben Sie gefehlt?



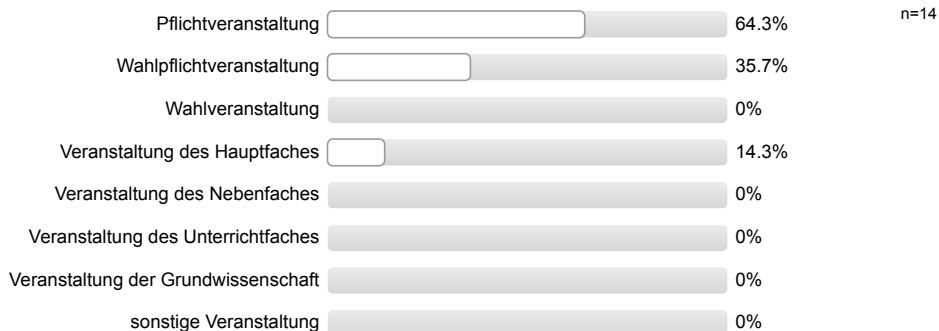
In welchem Fachsemester sind Sie gegenwärtig (in Ihrem ersten Hauptfach) eingeschrieben?



Welchen Abschluss erzielen Sie in Ihrem jetzigen Studiengang?



Welchen Status hat die Veranstaltung für Ihr jetziges Studium? (Mehrfachnennungen möglich)

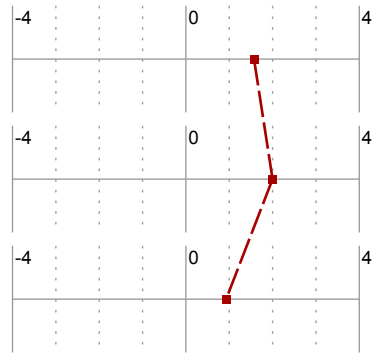


Was ist Ihr Geschlecht?



Doppelskala-Profillinie

Ich weiß sehr viel über das Thema der Veranstaltung.



n=14
s=0,9

Ich kann die Inhalte der Veranstaltung anwenden.

n=14
s=1

Ich finde das Thema der Veranstaltung interessant.

n=14
s=1,1

Auswertungsteil der offenen Fragen – Gesamtbeurteilung

Was gefiel Ihnen an dieser Veranstaltung besonders gut (+) oder schlecht (-)? Bitte nutzen Sie den Platz für Verbesserungsvorschläge, Anregungen und Anmerkungen!

Anmerkung: Die Freitext-Angaben zu dieser Frage der Lehrevaluation erfolgten handschriftlich. Zur Wahrung der Anonymität werden die handschriftlichen Eintragungen hier in "getippter" Form wieder gegeben. Darüber hinaus wurden die freien Rückmeldungen in Kategorien eingeordnet.

Lehrperson

- Vielen Dank für die schöne Zeit mit Ihnen, Ihre Seminare & Vorlesungen sind Paradebeispiele für gelungene Veranstaltungen!
- Bester Dozent!

Inhalte und Methodik

- Beispiel Gutachten wies viele Fehler auf, was gut war, um herauszufinden wie man es nicht machen sollte, mir persönlich hat noch eine praktische Richtlinie gefehlt wie man die Standards gut umsetzt
- Möglichkeit praktisch etwas umzusetzen finde ich sehr gut und lehrreich
- Termin mit Frau XY (*anonymisiert*) auch eine gute Möglichkeit
- Hoher Anwendungsbezug fand ich sehr gut + interessant → Gutachten im realen Leben, Kosten, Arbeiten als Selbstständiger
- Es hat mir sehr gefallen, die Inhalte direkt praktisch anwenden zu können
- Endlich mal ein Seminar mit Praxisbezug

Anforderungen

- Bewertung der Seminarnote sollte auch Präsentation miteinbeziehen und nicht ausschließlich die Hausarbeit → vielleicht 70/30?
- Insgesamt super Seminar, aber sehr zeitintensiv (Gruppentreffen mit 6 Leuten sind schwer zu koordinieren)

Allgemein

- Alles super
- Für mich als Interessent an eher anderen Psychologiebereichen trotzdem ein gutes Seminar
- Sehr angenehme Atmosphäre
- Super!