

**BEGLEITPROGRAMM
ACCOMPANYING PROGRAMME**

**Führung mit Liza B. Bauer
Guided tour with Liza B. Bauer**
Fr., 07.07., 16 Uhr
Fri., 07.07., 4 pm
(German language)

**Museumsfest der Stadt Gießen
am Kugelbrunnen
Museum festival of the City of Giessen
at Kugelbrunnen**
Sa., 08.07., 10 – 18 Uhr
Sat., 08.07., 10 am – 4 pm



**Kunstvermittlung im individuellen
Gespräch
Art education in individual conversation**
Sa., 08.07., 15 – 17 Uhr
Sat., 08.07., 3 – 5 pm
(English on request)

Weitere Informationen | Further information
kunsthalle-giessen.de | giessen.de
uni-giessen.de/de/fbz/planetarythinking

Kunsthalle Gießen
Berliner Platz 1
D-35390 Gießen | Germany
+49 (0) 641 306 1040
kunsthalle@giessen.de
kunsthalle-giessen.de

Öffnungszeiten | Opening hours
Di–So: 10–18 Uhr | Tue–Sun: 10 am – 6 pm

Eintritt frei | Free entry

Follow us  

In Kooperation mit | In cooperation with
**planetary
thinking**

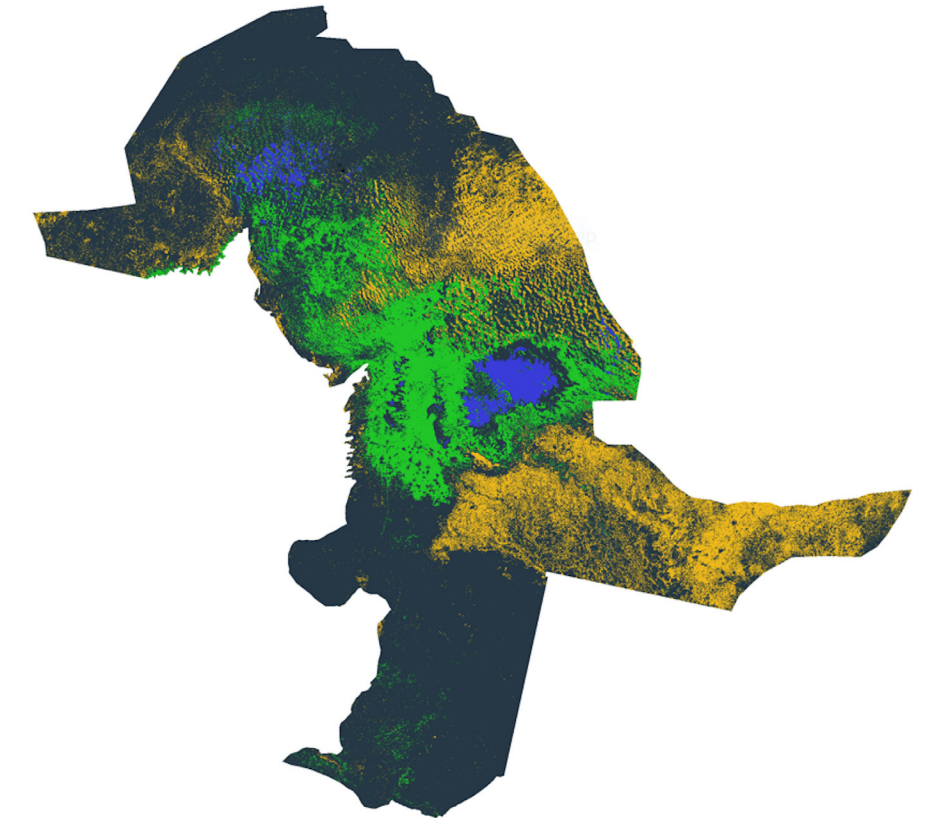
Gestaltung | Design: Harald Schätzlein | ultraviolett.de



Abb. / Fig.: Don't follow the Wind
Abb. / Fig.: Adenike Titilope Oladosu

UNSTABLE PLANETARY SPACES

Adenike Titilope Oladosu + Don't Follow the Wind
mit / with Ahmet Ögüt und / and Eva & Franco Mattes



Kunsthalle Giessen in Kooperation mit / in collaboration
with the Panel on Planetary Thinking



06.07. – 11.07.2023

**KUNSTHALLE
GIESSEN**

**KUNSTHALLE
GIESSEN**

Wir laden Sie herzlich zur Eröffnung ein

We cordially invite you to the opening

Begrüßung
Official greeting

Künstler*innengespräch
Artist Talk

Unstable Planetary Spaces

Adenike Titilope Oladosu + Don't Follow the Wind mit / with Ahmet Öğüt und / and Eva & Franco Mattes

Im Rahmen der Kooperation mit / in collaboration with the Panel on Planetary Thinking

Donnerstag, 06. 07. 2023, 18 Uhr
Thursday, 06. 07. 2023, 6 pm

Dr. Nadia Ismail
Leiterin Kunsthalle Gießen | Kuratorin
Director Kunsthalle Giessen | Curator

Prof. Claus Leggewie
Leiter Panel on Planetary Thinking
Director of the Panel on Planetary Thinking

moderiert von | chaired by
Dr. Nadia Ismail + Liza B. Bauer (Interim Wissenschaftliche Geschäftsführerin Panel on Planetary Thinking | Interim Scientific Manager Panel on Planetary Thinking)

Mit / With
Adenike Titilope Oladosu, Jason Waite, Nikolaus Hirsch, Eva & Franco Mattes

Donnerstag, 06.07.2023, 18:30 Uhr
Thursday, 06.07.2023, 6:30 pm

In englischer Sprache / In English language

Unstable Planetary Spaces untersucht, wie Künstler*innen und Aktivist*innen sich mit einigen der schwierigsten dauerhaften Katastrophen auseinandersetzen – vom Schrumpfen des Mega-Sees Tschad aufgrund des Klimawandels bis hin zur radioaktiv belasteten Fukushima-Sperrzone, die durch den nuklearen Fallout in Japan im Jahr 2011 verursacht wurde.

Adenike Titilope Oladosu ist Ökofeministin, Ökoreporterin und Voreiterin für Klimagerechtigkeit, wohnhaft in Abuja, Nigeria. Sie ist Gründerin der I Lead Climate Action Initiative, die sich für eine grüne Demokratie in ganz Afrika und die Renaturierung des Tschadsees mithilfe von Fernerkundungsinstrumenten einsetzt. Neben ihrem Fokus auf Frieden, Sicherheit und Gleichberechtigung in Afrika ist sie insbesondere auf die Tschadsee-Region spezialisiert. Sie hat ihr Engagement für den Klimaschutz sowohl auf internationalen als auch auf nationalen Foren vorgestellt und ist Fellow des Panel on Planetary Thinking.

Don't Follow the Wind ist ein Kollektiv von Künstler*innen und Kurator*innen (Chim↑Pom, Kenji Kubota, Jason Waite, Eva & Franco Mattes), die ein Langzeitprojekt in der unzugänglichen und radioaktiven Sperrzone von Fukushima durchführen. Die Ausstellung mit 12 neuen Auftragsarbeiten von Künstler*innen, deren Projekte in den verlassenen Häusern von vertriebenen Einwohner*innen präsentiert sind, wurde 2015 eröffnet. Da die Zone für die Öffentlichkeit geschlossen bleibt, sind die Arbeiten noch nicht zu sehen. **Jason Waite** ist ein Kurator und Forscher, wohnhaft im Vereinigten Königreich und Fellow des Panel on Planetary Thinking. **Eva & Franco Mattes** sind ein in New York ansässiges Künstler*innenduo, Teil des Kollektivs und ebenfalls teilnehmende Künstler*innen bei Don't Follow the Wind. **Ahmet Öğüt**, geboren in Diyarbakır, ist ein soziokultureller Initiator, Künstler und Dozent, der in Amsterdam, Istanbul und Berlin lebt und als Künstler am Kollektiv teilnimmt.

Das **Panel on Planetary Thinking** ist ein Think Tank an der JLU Gießen, der sich mit Fragen rund um Nachhaltigkeit aus einer planetaren Perspektive heraus beschäftigt. Die Ausstellung zeigt Arbeiten der Stipendiat*innen des Planetary Scholars & Artists in Residence Programm, deren Projekte sich in diesem Jahr mit dem Konzept „Planetare Räume“ beschäftigen.

From the shrinking of the mega-lake Chad due to climate change to the irradiated Fukushima exclusion zone caused by the nuclear fallout in Japan 2011, **Unstable Planetary Spaces** explores how artists and activists are dealing with some of the most challenging durational disasters.

Adenike Titilope Oladosu is an ecofeminist, ecoreporter, and climate justice leader based in Abuja, Nigeria. She is the founder of I Lead Climate Action Initiative that advocates for a green democracy across Africa and the restoration of Lake Chad using remote sensing tools. She specializes in peace, security, and equality in Africa, especially the Lake Chad region. She has showcased her climate action in both international and local forums, and is Fellow of the Panel on Planetary Thinking.

Don't Follow the Wind is a collective of artists and curators (Chim↑Pom, Kenji Kubota, Jason Waite, Eva & Franco Mattes) running a long-term project inside the inaccessible and radioactive Fukushima exclusion zone. The exhibition of 12 new artist commissions collaborating with displaced residents that host the projects in their abandoned homes in the zone opened in 2015 but can't yet be seen as the zone remains closed to the public. **Jason Waite** is a curator and researcher based in the UK and a Fellow of the Panel on Planetary Thinking. **Eva & Franco Mattes** are an artist duo based in New York, part of the collective and also participating artists in Don't Follow the Wind. **Ahmet Öğüt** born in Diyarbakır, is a sociocultural initiator, artist, and lecturer based in Amsterdam, Istanbul and Berlin, he is a participating artist in Don't Follow the Wind.

The **Panel on Planetary Thinking** is a think tank at JLU Giessen that explores sustainability issues from a planetary perspective. The exhibition highlights work of the fellows on the Planetary Scholars & Artists in Residence Program whose projects focus on the concept of "Planetary Spaces" this year.