

JLU

NEUE WEGE. SEIT 1607.

JUSTUS-LIEBIG-
UNIVERSITÄT
GIESSEN

 **HessenHub**
Netzwerk digitale Hochschullehre Hessen

Bild: <https://www.zml.kit.edu/hybride-lehre.php>

HessenHub – Netzwerk digitale Hochschullehre

Hybride Lehre mit dem Logitech Group-System umsetzen

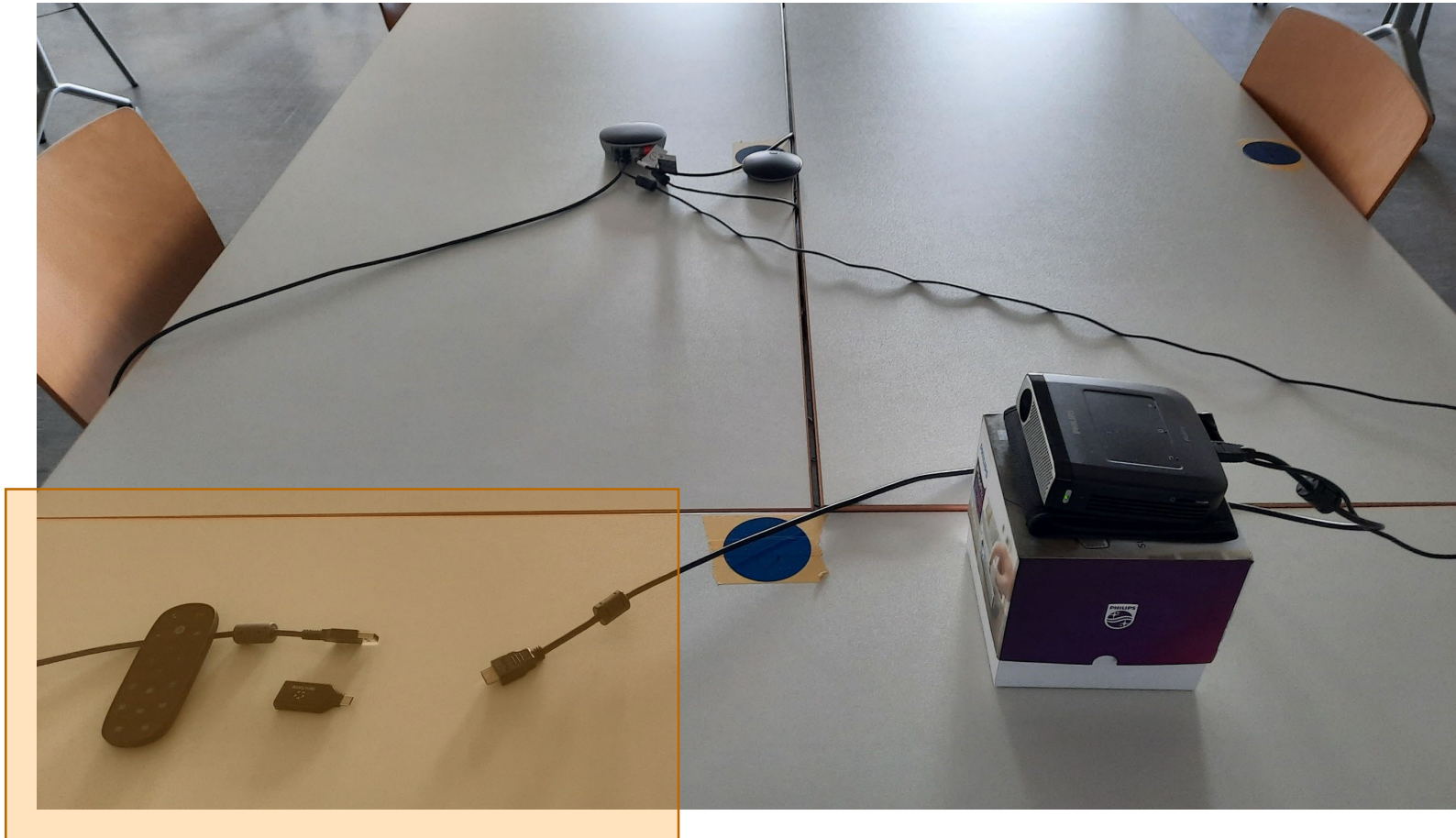
Setting: Logitech Group + Beamer



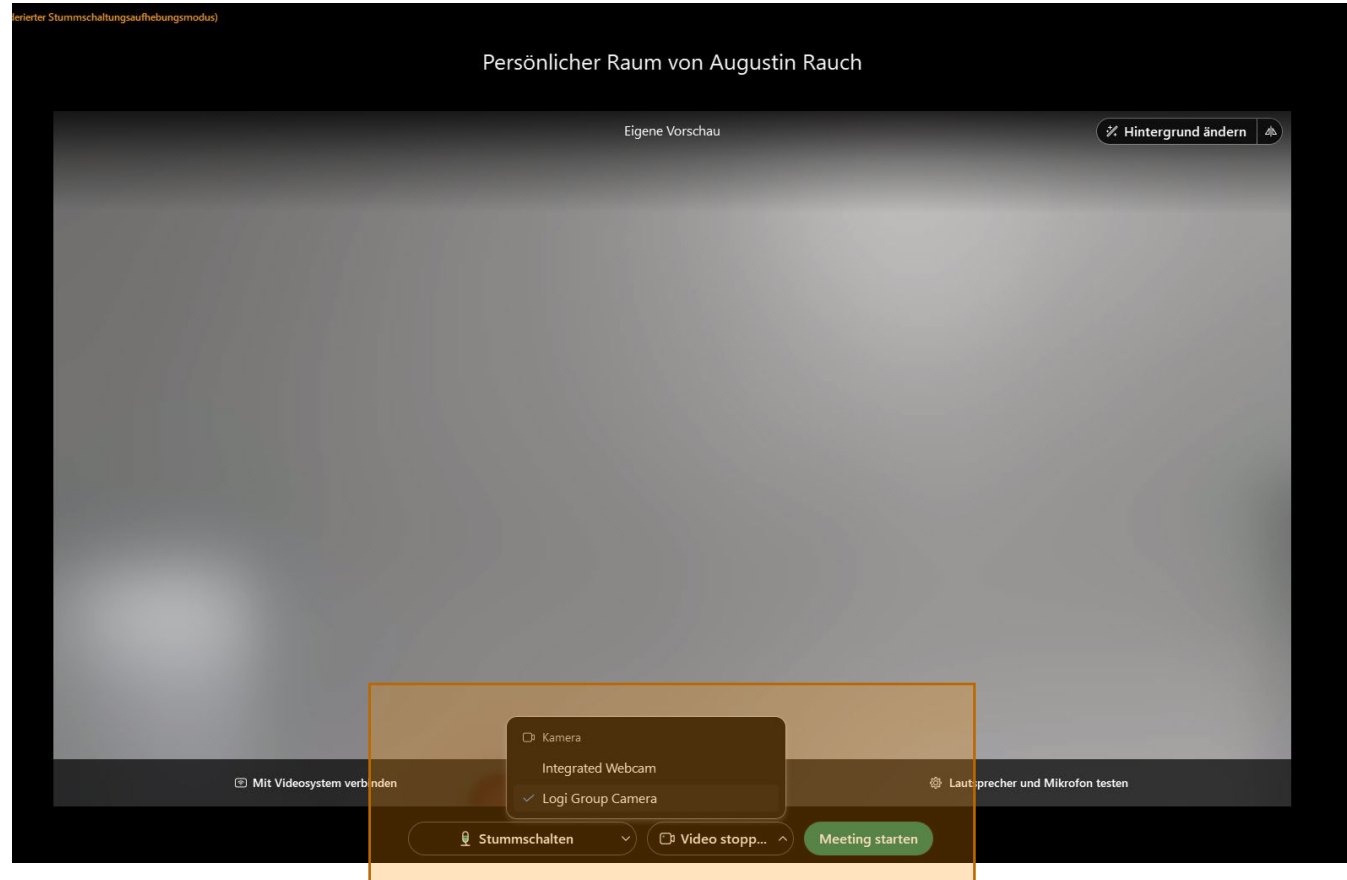
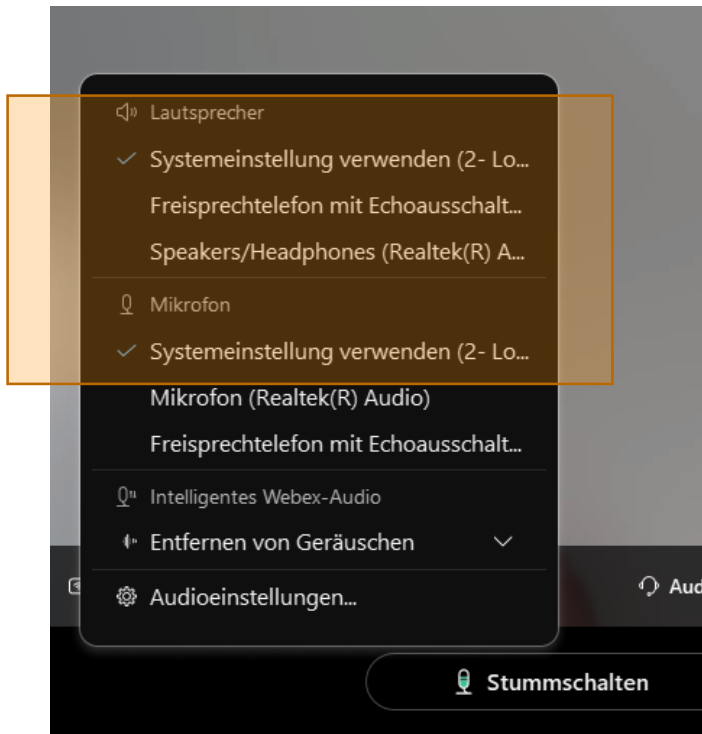
Bilder Logitech: <https://www.logitech.com/de-de/products/video-conferencing/conference-cameras/group-conferencecam.html>

Bild Philips: https://www.philips.de/c-p/PPX4935_EU/picopix-taschenprojektor

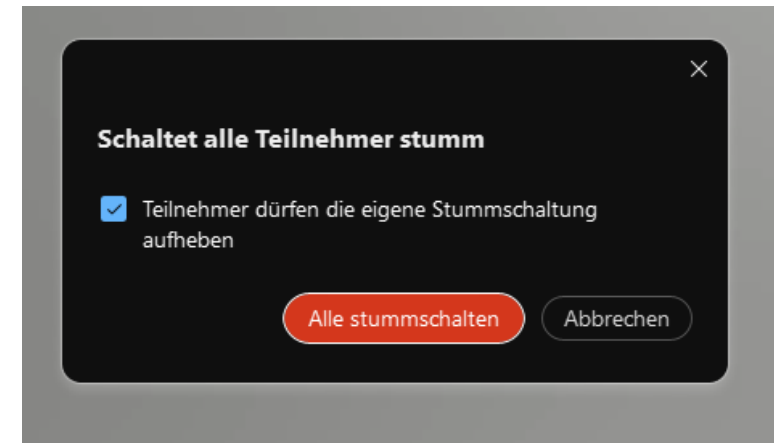
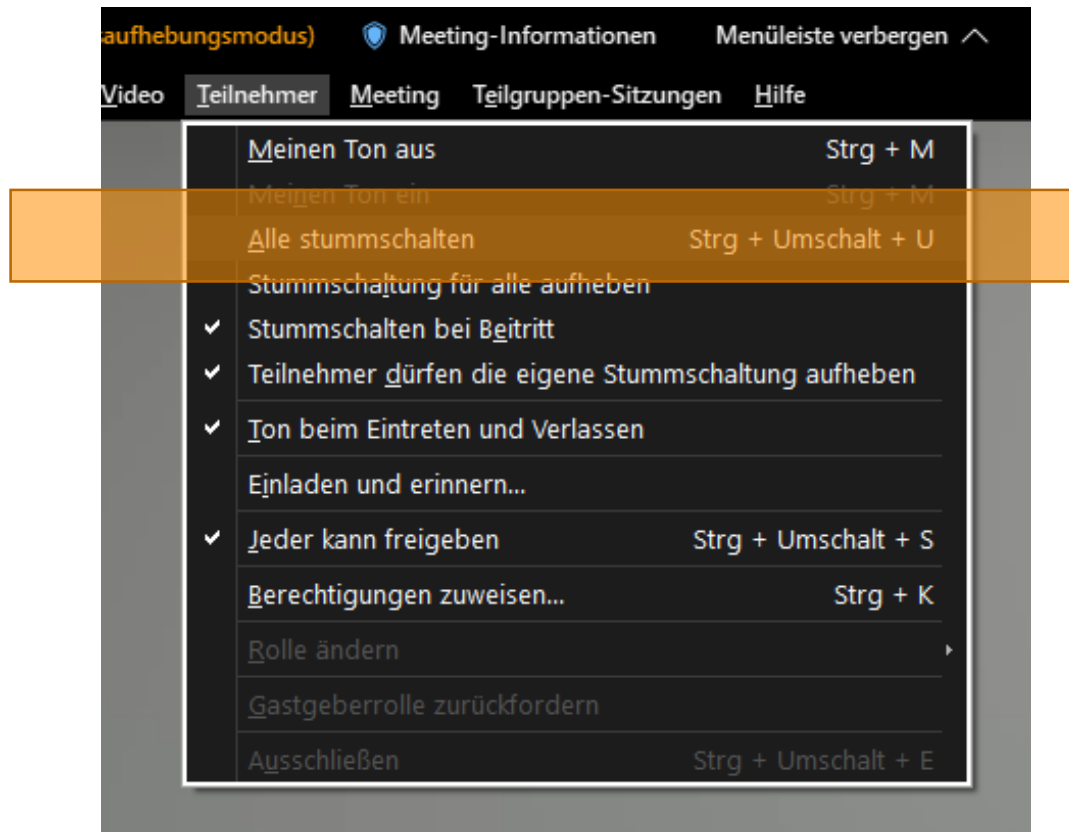
Anschluß an den PC/Laptop



Einstellungen (hier: WebEx): Audio und Video



Einstellungen (hier: WebEx): Teilnehmer stumm schalten

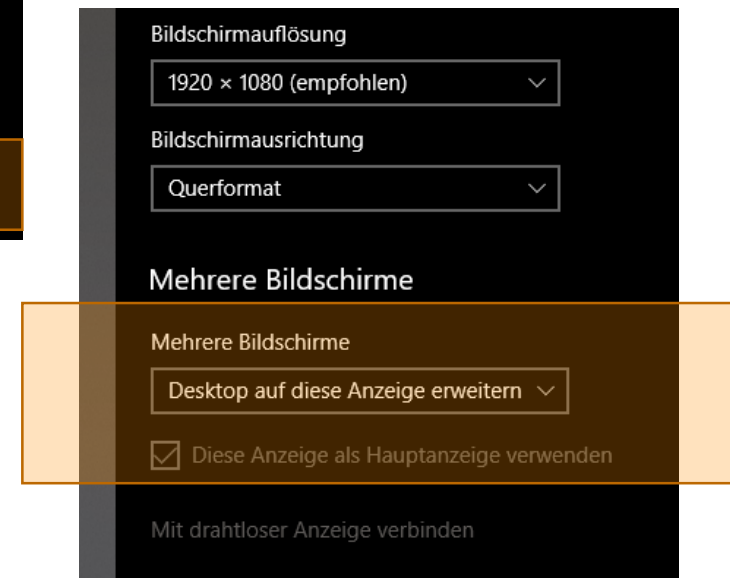


Einstellungen: Desktop erweitern

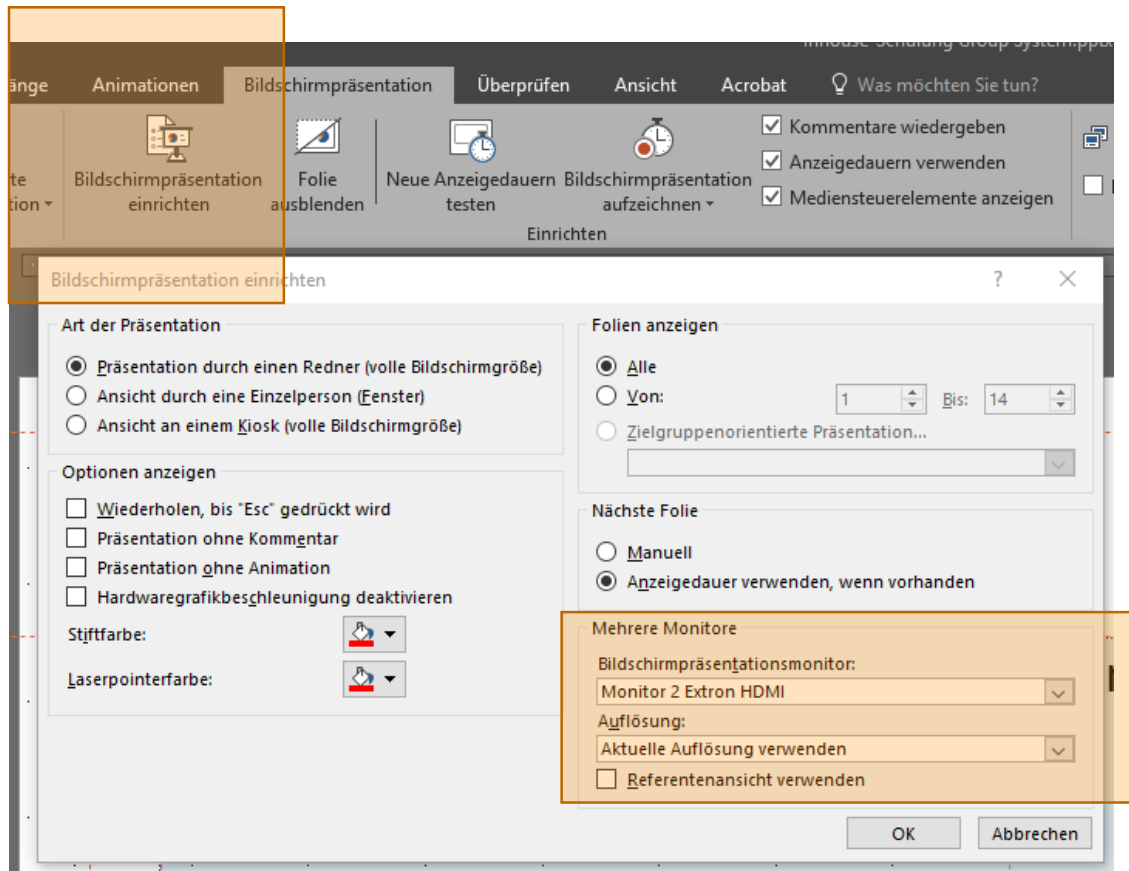


Desktop erweitern:

1. Auf dem Desktop → Rechtsklick → Anzeigeeinstellungen
2. Erkennen und Identifizieren (Monitore: Laptop, Hauptbeamer und Sekundärbeamer)
3. Hauptbildschirm erweitern auf alle



Einstellungen: Powerpoint auf Hauptbeamer



1. Bildschirmpräsentation einrichten
2. Monitor auswählen (hier: Monitor 2)
3. Mit ‚OK‘ bestätigen

Einstellungen: Sekundärbeamer



Einstellungen: Beamer



Settings

Setting 1

- Präsentation auf Hauptbeamer ausgeben
- Kamera zeigt auf Lehrperson und Präsentation
- Teilnehmende auf Sekundärbeamer
(komplettes Webex-Fenster auf Anzeige geschoben)

Vorteile:

- Man sieht Lehrperson und Präsentation gleichzeitig
- Online-Teilnehmende für Präsenzteilnehmende sichtbar

Nachteile:

- Geringe Qualität der Präsentationsübertragung für Online-Teilnehmende → ggf. Lösung: Zoom auf Präsentation
- Komplettes Programmfenster liegt auf Sekundärbeamer (hier Problem wegen Gerät)

Setting 2

- Präsentation per Bildschirmteilung
- Kamera zeigt auf Lehrperson und Präsentation
- Teilnehmende auf Sekundärbeamer
(Programmfenster mit Teilnehmenden auf Anzeige geschoben)

Vorteile:

- Sehr gute Anzeigequalität der Präsentation für Online-Teilnehmende
- Online-Teilnehmende für Präsenzteilnehmende sichtbar

Nachteile:

- Lehrperson nicht mehr, oder nur sehr klein zu sehen
- Geteiltes Fenster muß auf Hauptbeamer, damit Präsenzteilnehmende Präsentation sehen können, oder sie müssen sich auch online anmelden

Literaturhinweise

Informationssammlung aus dem Qualifizierungskompass

<https://qualikompass.hessenhub.de/search?query=hybrid>

KIT – Hybride Lehre

<https://www.zml.kit.edu/hybride-lehre.php>

Installationsvideo Logitech Group

https://www.youtube.com/watch?v=k_a5aRY3SPA