

JLU

NEUE WEGE. SEIT 1607.

JUSTUS-LIEBIG-
 UNIVERSITÄT
GIESSEN

Hochschulrechenzentrum

Rollout Matomo-Webstatistik

Infoveranstaltung für Bereichsadministrator/innen

Warum Webstatistik?



- Steigende Nachfrage nach Webstatistikdaten in den Fachbereichen der JLU
- Relevante Inhalte und Nutzerinteressen erkennen
 - ... bzw. un- oder gering genutzte Inhalte identifizieren
- Wirksamkeit und Nutzen von Webseiten bewerten
- Reichweite und Besuchszahlen für interne/externe Berichtspflichten nachweisen
- Qualitätssicherung und Wirkung von Änderungen kontinuierlich monitorieren



Was ist Matomo?

- Open-Source-Tool für Webstatistiken und Nutzungsanalysen
 - Funktionale Weiterentwicklung und Nachfolger von Piwik
- On-Premise Hosting an der JLU möglich
- Datenschutzfreundliche Alternative zu externen Trackingdiensten (wie bspw. Google Analytics)
- Liefert Kennzahlen zu Seitenaufrufen und ermöglicht bereichsspezifische Auswertungen für dezentrale Webverantwortliche



Besonderer Fokus auf Datenschutz

- Betrieb On-Premise an der JLU auf Servern des HRZ
- Kein Einsatz von Auswertungscookies
- IP-Adressen werden gekürzt (anonymisiert)
 - nur die ersten beiden Blöcke bleiben erhalten
- Es werden keine persistenten Profile von Besuchenden erstellt
- Berücksichtigung der „Do Not Track“ Option aus Internetbrowsern

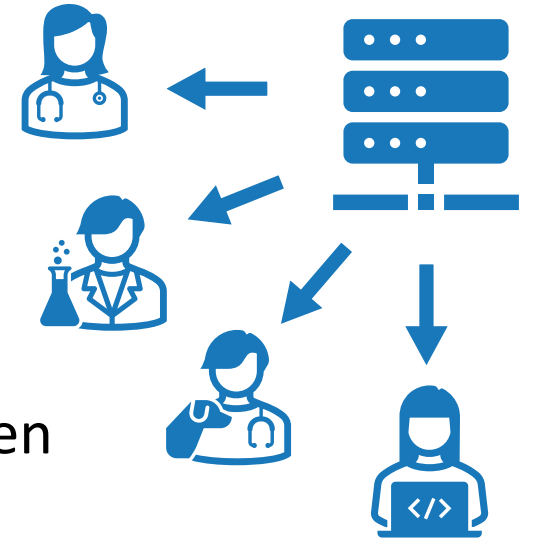


Datenschutzbedingte Einschränkungen

- Hohes Datenschutzniveau → eingeschränkte Messgenauigkeit
- „Do Not Track“, Opt-Out & Privacy-Tools blockieren Erfassung
- Real höhere Besucherzahlen (ca. 10–25 % Untererfassung)
- Wiederkehrende Besucher sind (tagesübergreifend) nicht erkennbar
 - Daher Aussagekraft v. a. über Seitenaufrufe/Zugriffsverläufe
- IP-Anonymisierung → nur grobe Geo-Daten (Länderebene)

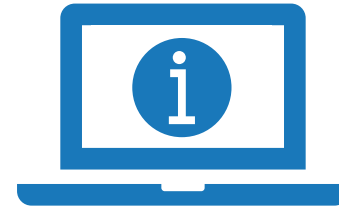
HRZ-Support für Betrieb und zentrale Kernfunktionen

- Betrieb der zentralen Matomo-Instanz (On-Premise)
 - Sicherstellung von Verfügbarkeit und Zugängen für Berechtigte
 - Analyse & Behebung technischer Störungen
- Fokus: Bereitstellung & Dokumentation der Standardstatistiken
 - Seitenbesuche, Basisparameter
- Kein umfassender fachlicher Support für individuelle Analyse-Szenarien
- Für weitergehende Auswertungen (Kampagnen, Events etc.):
Empfehlung einer externen, auf Matomo/Webstatistik spezialisierten Agentur



Erweiterte Hilfsmittel und Unterstützungsangebote

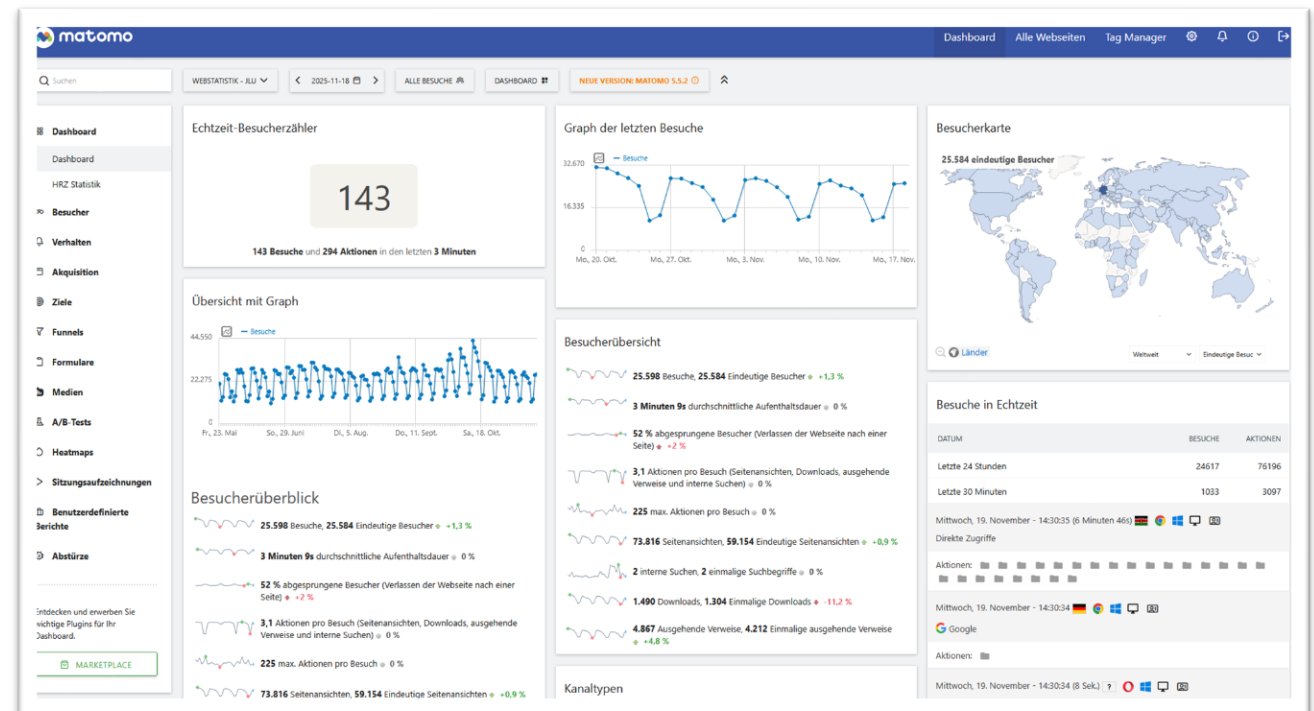
- Dynamisches/Wachsendes FAQ
 - Ergänzend zur vorhandenen Plone-Hilfe
- Bebilderte Schritt-für-Schritt-Anleitung als PDF
 - Bedienung der Oberfläche
 - Anzeigen von Seitenstatistiken in verschiedenen Szenarien
- Individuelle Fragen an Plone-Team des HRZ
 - webmaster-cms@uni-giessen.de



Live-Demo



1. Oberfläche / Dashboard
2. Relevante Kernfunktionen der Webstatistik
3. Exemplarische Bereichs- und Seitenstatistik
4. Exportformate



JLU

NEUE WEGE. SEIT 1607.

JUSTUS-LIEBIG-
 UNIVERSITÄT
GIESSEN

DISKUSSION UND AUSTAUSCH