

JLU

NEUE WEGE. SEIT 1607.

JUSTUS-LIEBIG-
UNIVERSITÄT
GIESSEN

Justus-Liebig-Universität

Orientation Week for International Students 2026

JLU

NEUE WEGE. SEIT 1607.

JUSTUS-LIEBIG-
UNIVERSITÄT
GIESSEN

Justus-Liebig-Universität

Academic Survival Workshop

Introduction

- Lea
 - Student assistant in the International Office
 - M.A. Educational Science

- Thomas
 - Student assistant in the International Office
 - B.Sc. Nutritional Science

Mentimeter



Today's plan

- Part 1: Academic Writing
 - What is academic writing?
 - Literature and research
 - Structure of a scientific paper
 - Citation
- Part 2: Presenting
 - Your experiences
 - Structure
 - What to watch out for

JLU

NEUE WEGE. SEIT 1607.

JUSTUS-LIEBIG-
 UNIVERSITÄT
GIESSEN

Part 1: Academic Writing

Your experiences

- *What is scientific work for you?*
- *Have you ever written a scientific paper?*

What is academic writing?

- A process by which a question or problem on a specific topic is elaborated using defined methods, techniques, theories, etc.
- Scientific: certain principles must be followed (vgl. FB 03, 2018, 2)
- A scientific paper must be...
 - ... correct in content
 - ... complete
 - ... comprehensible
 - ... transparent & reliable
 - ... theory or methodology related (vgl. FB03, 2018, 2)

How do I find scientific sources?

The screenshot displays the JUSTfind search interface. At the top, it features the logos for JUSTUS-LIEBIG-UNIVERSITÄT GIESSEN and UB, along with the JUSTfind logo. A navigation bar includes links for Bibliothekssystem, Auskunft, Feedback, Login (with a red arrow icon), Volltextzugriff, Ausleihkonto, and Hilfe. A yellow banner below the navigation bar contains the message: "Die UB und Zweigbibliotheken sind wieder zur Ausleihe geöffnet! Bitte beachten Sie auch die aktuellen Informationen unter https://www.uni-giessen.de/ub".

The search input field contains the text "buddyteam" and a "Suchen" button. Below the search bar, it indicates "Ihre Suchbegriffe : Einfache Suche: (Alle Felder: buddyteam)". The search results are displayed under the heading "Bücher, E-Books, Zeitschriften und andere Medien" and show "Treffer 1 - 1 von 1, 1". The result is for the book "Schnorcheln von A - Z" by Thiele, Frank, 1. Aufl., published in Stuttgart by Müller Rüschiikon in 2006. The book is marked as "ausleihbar" (available for loan) and has a "Merkliste" (favorites) icon. The interface also includes a sidebar with filters for Zugriffsart, Medientyp, Bibliothek, Fachgebiet, Verfasser, Sprache, and Erscheinungsjahr. At the bottom, there are links for "Mobile Version", "Impressum", "Webseitenanalyse", "mehr Informationen", and "Rechtliche Hinweise".

[JUSTfind — University Library](https://www.uni-giessen.de/ub/en/literature-search/justfind/justfind?set_language=en)

https://www.uni-giessen.de/ub/en/literature-search/justfind/justfind?set_language=en

How do I find scientific sources?

Further resources:

- Other university libraries (e.g. Marburg, Frankfurt)
- JSTOR, Researchgate, PUBMED etc.
- Google Scholar (especially for English sources)
- Bibliographies in the existing literature

Structure of a scientific paper

- Cover sheet
- Abstract (in theses)
- Table of contents
- Introduction (Topic)
- Main part (Methods, Results, eventually Discussion)
- Conclusion
- Bibliography
- Further directories
- Declaration of authorship

Structure of a scientific paper – Cover sheet

- Name/place of university
- Department
- Seminar title
- Name of the lecturer
- Title of the work
- Specification of the semester
- Name of student
- Matriculation number
- Email address
- Home address
- Submission date

Structure of a scientific paper – Table of contents

- tabular outline of the contents of the academic paper with page numbers
- provides an overview of the work
- can vary depending on your faculty

Structure of a scientific paper - Introduction

- Aim: introduce the reader to the topic + raise interest
- Content:
 - *General introduction to the topic and the relevance*
 - *Concrete formulation of a research question*
 - *Explanation of which findings could result from the work*
 - *Brief explanation of the structure*

Structure of a scientific paper – Main part

- Goal: Show that you can work scientifically
- Reproduce theories/concepts/topics relevant to the independent analysis
- Only include information that is relevant to the research question
- May also contain a methodology section

Structure of a scientific paper - Conclusion

- Summarise the results of the previous chapters
- Answer the research question
- Outlook for future research
- Expressing constructive criticism

Structure of a scientific paper - Bibliography

- Required at the end of the paper
- Alphabetical order
- All sources mentioned in the text must be listed

Structure of a scientific paper - Bibliography

Example:

Literaturverzeichnis

- Aguado, Karin (2016): Lernstile. In: Burwitz-Melzer, Eva et al. (Hrsg.): Handbuch Fremdsprachenunterricht. Tübingen: A. Francke. 262-266.
- Bimmel, Peter (2012): Lernstrategien: Bausteine der Lernerautonomie. In: Fremdsprache Deutsch. 2012/46. 3-10.
- Bimmel, Peter; Rampillon, Ute (2000): Lernerautonomie und Lernstrategien: Fernstudieneinheit 23. München: Goethe-Institut.
- Bußmann, Hadumod (2002): Lexikon der Sprachwissenschaft. 3., aktualisierte und erweiterte Auflage. Stuttgart: Kröner.
- Bürkle, Michael; Rusch, Paul (1994): Einige Thesen zur Ausspracheschulung aus „großdeutscher“ Sicht. In: Eichheim, Hubert (Hrsg.): Phonetik – Intonation – Kommunikation, Standpunkte zur Sprach- und Kulturvermittlung, Heft 2. München: Goethe-Institut. 41-48.
- Briggs, Katharine (1987): Myers-Briggs type indicator. Form G. Palo Alto: Consulting Psychologists Press.
- Eysenck, H., Eysenck, S. (1964): Manual of the Eysenck personality inventory. London
- Grotjahn, Rüdiger (1997): Strategienwissen und Strategienegebrauch. Das Informationsverarbeitungsparadigma als Metatheorie der L2 Strategieforschung. In: Rampillon, Ute; Zimmermann, Günther (Hrsg.): Strategien und Techniken beim Erwerb fremder Sprachen. Ismaning: Hueber. 33-65.
- Haukås, Åsta (2012): Gewusst wie! - Die zentrale Rolle der Bewusstmachung. In: Fremdsprache Deutsch. 2012/46. 23-26.

Structure of a scientific paper - Further directories

- List of figures, list of abbreviations
- Must be present if figures/tables have been used in the work

III. Aufbau einer wissenschaftlichen Arbeit – *Structure of a scientific paper*

Example:

Abbildungsverzeichnis

Abbildung 1: Lehr- und Lernziele des Ausspracheunterrichts im GeR (2001, 117)	4
Abbildung 2: Vokalsystem nach dem International Phonetic Alphabet (2018).	6
Abbildung 3: Konsonantensystem nach dem International Phonetic Alphabet (2018).	7
Abbildung 4: Phonologische und Phonetische Merkmale des Deutschen im Vergleich mit anderen Sprachen. (Hirschfeld, Reinke 2016, 88).	9

Structure of a scientific paper - Declaration of authorship

- Indicates that the work was written independently
- Must be signed
- Final document of a paper
- Different formulations depending on the department

Structure of a scientific paper -Declaration of authorship

Example:

JUSTUS-LIEBIG
 UNIVERSITÄT
 GIESSEN

Fachbereich 05
 Sprache, Literatur, Kultur
 Institut für Germanistik
 Otto-Behaghel-Str. 10
 D-35394 Gießen

Erklärung

Hiermit erkläre ich,

Name: <input type="text"/>	Vorname: <input type="text"/>
Matrikel-Nr.: <input type="text"/>	

gegenüber dem Institut für Germanistik der Justus-Liebig-Universität Gießen, dass die vorliegende Arbeit mit dem Thema:

*Lernstrategien zur Ausspracheschulung
im DaF-Unterricht*

selbständig und ausschließlich unter Zuhilfenahme der im Quellen- und Literaturverzeichnis genannten Werke und Dokumente angefertigt wurde. Die Stellen der Arbeit, die anderen Werken im Wortlaut oder dem Sinn nach entnommen sind, sind durch Angaben und Quellen kenntlich gemacht. Dies gilt auch für Zeichnungen, Skizzen, bildliche Darstellungen und dergleichen. Diese Hausarbeit enthält keine Teile, die ich in dieser Form in anderen Modulen meines Studiums als Prüfungsleistung oder als eine Leistung, die als Prüfungsvoraussetzung zu erbringen war, eingebracht habe. Ich liefere die Arbeit in ausgedruckter und in digitaler Form.

Gießen, den 03.05.20
 Eigenhändige Unterschrift

Formal design

- Times New Roman, font size 12
- Arial, font size 11
- Line spacing: 1.5

Citation

Distinction between...

... direct quote:

The author assumes that „the sky is blue“ (Mustermann 2017, S. 99).

... indirect quote:

In the literature, the sky is often assumed to be blue (cf. Mustermann 2017).

Citation

Quotation format

- Many different styles and standards
- Mostly depending on the department and lecturer

Citation

Abkürzungen

- vgl. = vergleiche
- et al. = und andere
- ebd. = ebenda
- [...] = Kürzung des Zitats

Abbreviations

- cf. = compare
- et al. = and others
- ibid. = ibid
- [...] = shortening of the quote

Citation

- Avoidance of plagiarism
 - All quotations must be indicated
 - Own texts must also be cited
- **Attention! Plagiarism can have serious consequences for your studies: in the worst case exmatriculation**

Use of AI

As the use of AI is rising, JLU has created own **internal systems**:

- [Artificial Intelligence — IT Service Centre](#)

Please ensure that you are familiar with your faculty's **regulations regarding the use of AI**, particularly in relation to essays, coursework, and bachelor's or master's theses.

Erklärung zur Verwendung von künstlicher Intelligenz bei der Erstellung von Aufsätzen und Abschlussarbeiten

Name des Studierenden

Familienname:

Vorname:

Immatrikulationsnummer

Titel des Aufsatzes oder der Thesis

Chatbots mit [großen Sprachmodellen](#), die auf künstlicher Intelligenz (KI) basieren, wie [ChatGPT](#) oder [SchulKI](#) von OpenAI oder [Gemini](#) von Google, sind zu leicht zugänglichen Werkzeugen zur Unterstützung des akademischen Schreibprozesses geworden. Die Benotung Ihrer Arbeit erfordert eine Bewertung davon, was Sie selbst zu Ihrem Text beigetragen haben und inwieweit solche Modelle Ihnen geholfen haben. Bitte füllen Sie daher die folgenden Erklärungen aus und unterschreiben Sie sie, indem Sie die Kästchen ankreuzen und ggf. weitere Details hinzufügen. Wir danken Ihnen!

Bitte markieren Sie das Zutreffende:

- Ich habe bei der Erstellung dieses Textes kein KI-Tool verwendet.
- Ich habe ein KI-Tool in den folgenden Bereichen eingesetzt (Mehrfachnennungen möglich):
- Ideen finden, meine Kreativität anregen
 - Verstehen von Konzepten, Recherche von Fakten und Definitionen
 - Optimierung eines von mir verfassten Textes
 - Erstellen ganzer Textpassagen nach meinen Vorgaben

Wenn Sie ein KI-Tool verwendet haben, erklären Sie bitte, welche Teile Ihres Textes von dem Tool profitiert haben und wie. Fügen Sie bei Bedarf eine zusätzliche Seite hinzu oder geben Sie Hyperlinks zu den von Ihnen verwendeten Chat-Verläufen an.

Datum: _____ Unterschrift: _____

JLU

NEUE WEGE. SEIT 1607.

JUSTUS-LIEBIG-



Part 2: Presenting

Your experiences

*Do you have any experience presenting at school/
university?*

Which tools did you use?

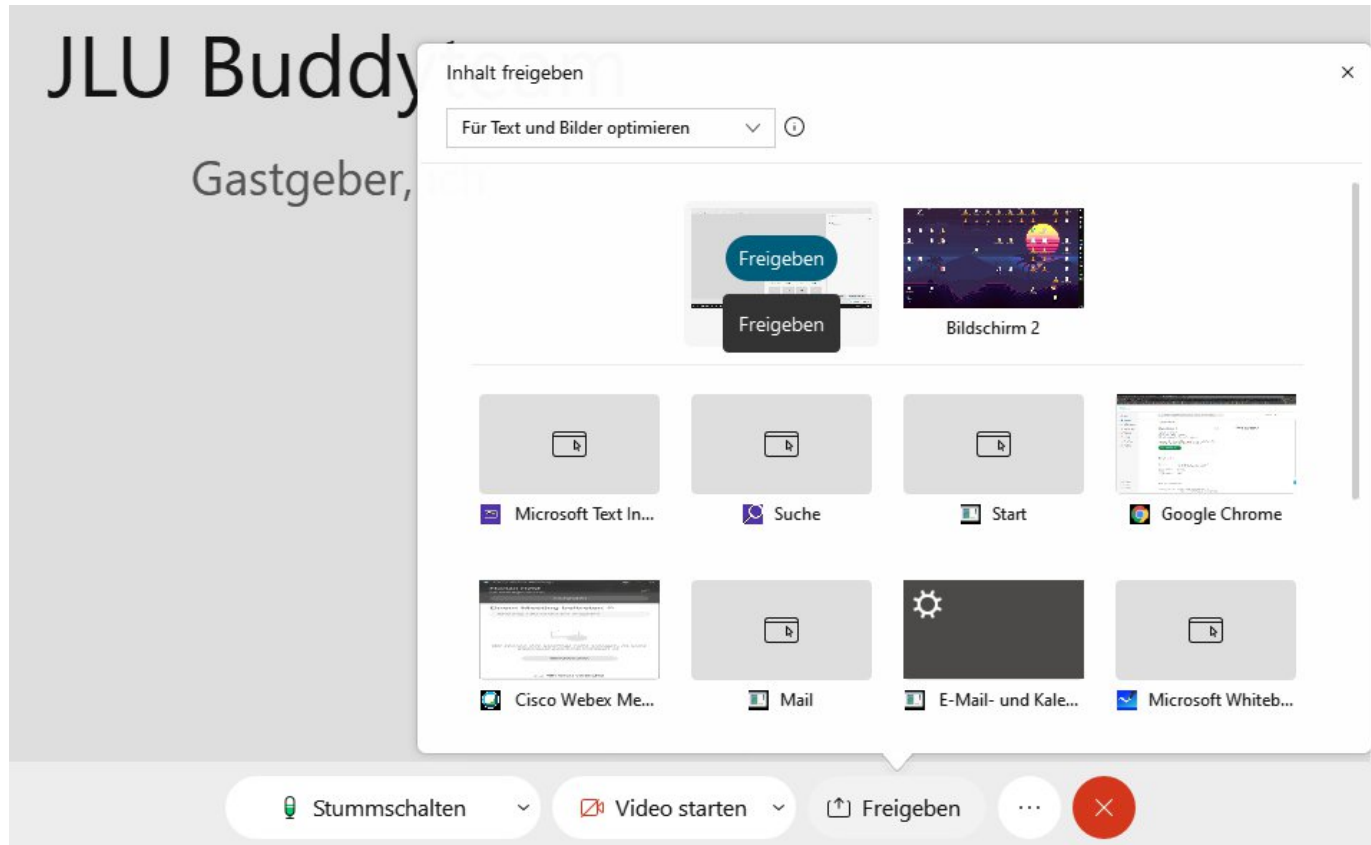
Structure of presentations

- *Title slide*
- *Introduction*
- *Table of contents*
- *Main Body*
 - *Key concepts & findings*
 - *Visual aids*
- *Conclusion*
- *Sources*
- *Questions and discussion*

What to watch out for...

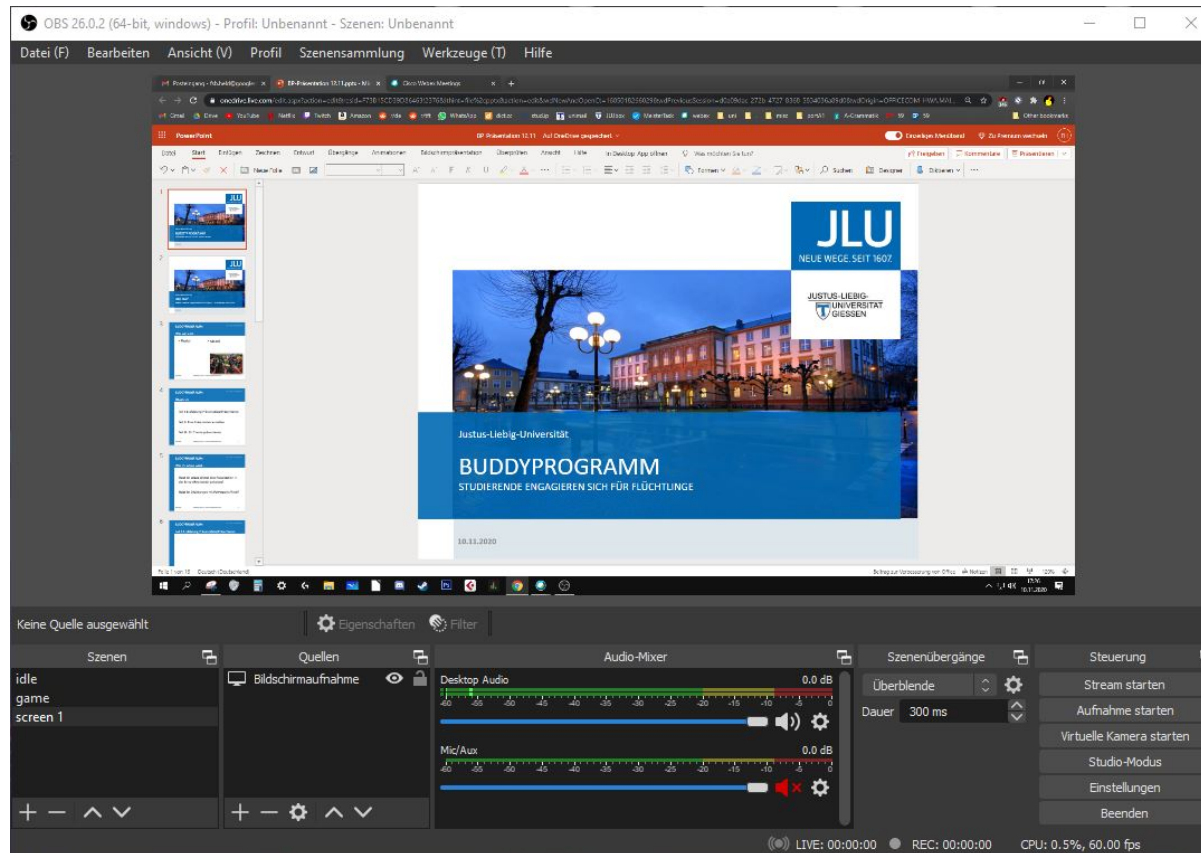
- *Index cards (no reading of the cards)*
- *Avoid being monotonous*
- *Speak clearly and in a calm manner*
- *Be aware of your listeners*

Presenting online



Bildschirmübertragung - *Screen sharing*

Presenting online



Screencast

International Students

Questions?

Links

<https://www.uni-giessen.de/fbz/fb03/institute/ifezw/prof/wb/studiumlehre/dokumente>

<https://www.uni-giessen.de/ub/literatursuche/justfind>

<https://www.jstor.org/>

<https://www.researchgate.net/>

<https://scholar.google.com/>

<https://www.uni-giessen.de/fbz/zentren/zfbk/schreibzentrum>

<https://pubmed.ncbi.nlm.nih.gov/>