

Tiermedizinische/r Fachangestellte/r

Kurzbeschreibung: Seit 2004 bildet die JLU Tiermedizinische Fachangestellte nach den Richtlinien der Landestierärztekammer aus. Die Berufspraxis erlernen Sie in den Veterinärmedizinischen Kliniken, die Fachtheorie in der Willi-Brandt-Berufsschule in Gießen.

Ihre Aufgaben: In Ihrer Ausbildung assistieren Sie Tierärzten/innen bei der Untersuchung und Behandlung von Tieren und übernehmen u.a. auch Aufgaben der Tierversorgung. Sie untersuchen Proben im Labor und kümmern sich um die Bereitstellung bzw. Aufbereitung von Instrumenten/Geräten/Materialien. Außerdem beraten Sie Tierhalter/innen (z. B. zu Umgang/Fütterung nach OPs). Verwaltungsarbeiten, z. B. Terminvergaben sowie Befundberichts- und Rechnungsschreiben, runden Ihr Aufgabenprofil ab.

Besonderheiten: Die JLU bietet Ihnen eine hochwertige Ausbildung mit einer einmaligen Vielfalt: Auszubildende durchlaufen die verschiedenen Kliniken für Großtiere, Kleintiere, Pferde, Vögel, Reptilien, Amphibien und Fische. Dabei lernen Sie Untersuchungs-, Behandlungs- und Anmeldebereiche, die (Intensivpflege-)Station, Labore, Röntgeneinrichtungen, sowie Anästhesie, Sterilisation und Kardiologie kennen. Sie arbeiten dabei mit Tierärzten/innen, Tierpfleger/innen, Studierenden und Laboranten/innen zusammen.

Empfohlene Voraussetzungen: Mindestens guter Hauptschulabschluss. Gute schulische Leistungen in den Fächern Deutsch, Mathematik, Biologie und Chemie. Interesse an der Arbeit mit Tieren, feinmotorisches Geschick, Sorgfalt, Zuverlässigkeit und Teamfähigkeit.

Vorteile der Ausbildung an der JLU:

- ✓ spannende und abwechslungsreiche Ausbildung bei einem der größten Arbeitgeber und Ausbilder der Region
- ✓ hohe Ausbildungsqualität und persönliche Betreuung durch engagierte Ausbilder/innen
- ✓ lukrative Vergütung (nach TVA-H BBiG) inklusive Weihnachtsgeld
- ✓ attraktive Zusatzangebote (Fort- u. Weiterbildungsprogramm, Gesundheits- und Sportkurse, Cafeterien und Mensen, betriebliche Altersvorsorge, Sonderurlaub für Prüfungsvorbereitungen)
- ✓ spannende Einblicke in Spitzenforschung und Lehre
- ✓ gute Übernahmechancen nach erfolgreichem Ausbildungsabschluss und bei betrieblichem Bedarf

Ausbildungsbeginn: 01.08. (i.d.R.)

Ausschreibungszeitraum: Zw. Juni und September im Jahr vorher

Ausbildungsdauer: 3 Jahre
(Verkürzung möglich)

Theorie: Willy-Brandt-Schule,
Gießen

Zust. Kammer:
Landestierärztekammer

Vergütung: 936,85€ (1.LJ), 991,43€ (2.LJ), 1.041,51€ (3.LJ) auf Basis des TVA-H BBiG (Stand Februar 2018).

Bewerbung: Schicken Sie Ihre schriftlichen Bewerbungsunterlagen an die im Ausschreibungstext angegebene Adresse. Wir bitten Sie von Initiativbewerbungen abzusehen.

Schulpraktika sind auf Anfrage hin möglich.

Für Rückfragen: Juliane Bach
(geburtshilfe@vetmed.uni-giessen.de)

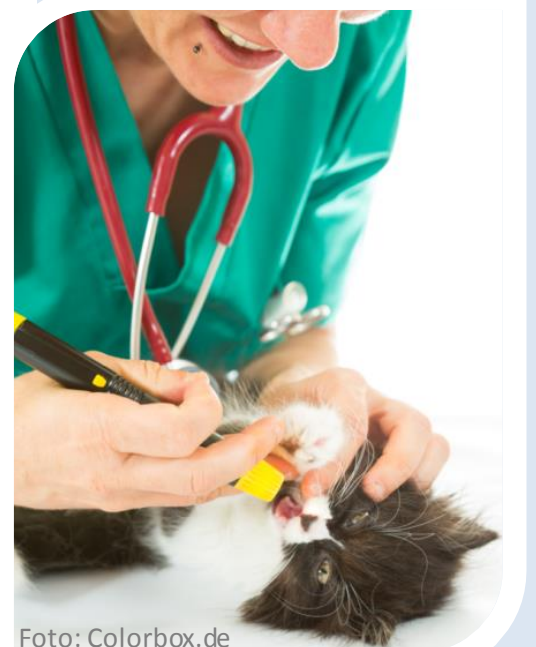


Foto: Colorbox.de