

Justus-Liebig-Universität Gießen Servicestelle Lehrevaluation
 Bericht GIFFB10OB SS15-WS1516 [FB 10 Veterinärmedizin]



Anzahl der Veranstaltungen = 9 Erfasste Fragebögen = 285

Globalwerte

1. Allgemeine Beurteilung des Organblocks

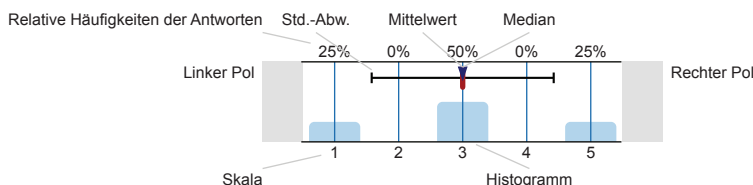


mw=3,8
s=0,9

Auswertungsteil der geschlossenen Fragen

Legende

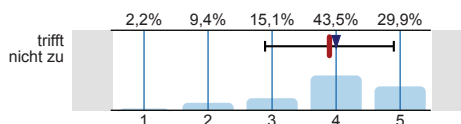
Fragetext



n=Anzahl
mw=Mittelwert
md=Median
s=Std.-Abw.
E.=Enthaltung

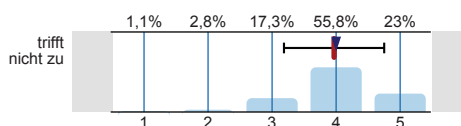
1. Allgemeine Beurteilung des Organblocks

1.1) Die Lernziele des Organblocks sind mir bekannt.



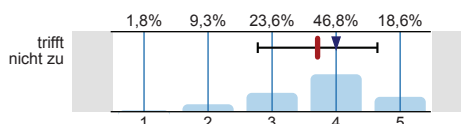
n=278
mw=3,9
md=4
s=1
E.=5

1.2) Die Veranstaltungen des Organblocks waren interessant gestaltet.



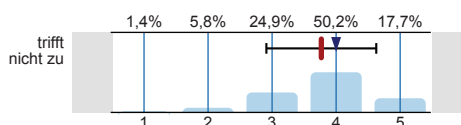
n=283
mw=4
md=4
s=0,8
E.=2

1.3) Die Abfolge der Veranstaltungen innerhalb des Organblocks ist sinnvoll gestaltet.



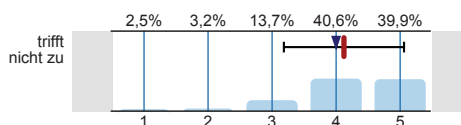
n=280
mw=3,7
md=4
s=0,9
E.=5

1.4) Die Veranstaltungsteile des Organblocks bauen aufeinander auf.



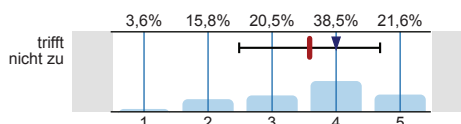
n=277
mw=3,8
md=4
s=0,9
E.=5

1.5) Patienten und Beispiele wurden sinnvoll in den Organblock eingebaut.



n=278
mw=4,1
md=4
s=0,9
E.=3

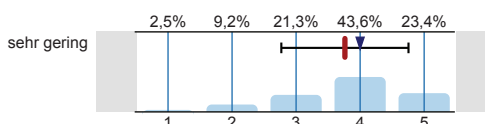
1.6) Mit den Rahmenbedingungen (Anmeldung, Räumlichkeit, Ausstattung, Zeiteinteilung, Temperatur-, Geräuschverhältnisse, etc.) bin ich zufrieden.



n=278
mw=3,6
md=4
s=1,1
E.=1

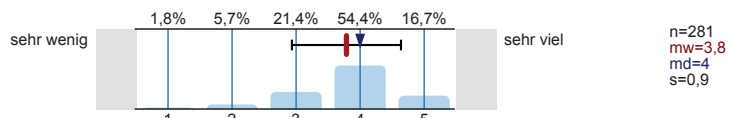
2. Gesamtbeurteilung

2.1) Wie groß war Ihr Interesse am Thema des Organblocks vor dem Beginn des Organblocks?

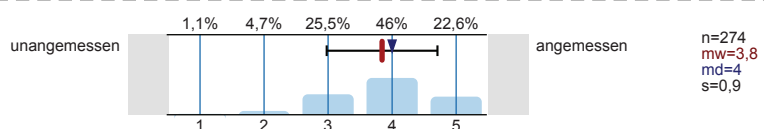


n=282
mw=3,8
md=4
s=1

2.2) Wie viel haben Sie in dem Organblock gelernt?



2.3) Wie beurteilen Sie den notwendigen Arbeitsaufwand für den Organblock?



2.4) Welche "Schulnote" (1-5) würden Sie dem Organblock insgesamt geben?

