

## KONTAKT UND BERATUNG

### STUDIERENDEN-HOTLINE CALL JUSTUS

☎ 0641 99 16400 | 💬 Justus Chat

Erstauskünfte bei Fragen rund ums Studium

➔ [www.uni-giessen.de/studium/calljustus](http://www.uni-giessen.de/studium/calljustus)

### ZENTRALE STUDIENBERATUNG

Goethestraße 58, 35390 Gießen | ✉ [ZSB@uni-giessen.de](mailto:ZSB@uni-giessen.de)

Die ZSB steht Studieninteressierten und Studierenden in allen Phasen der Studienwahl und des Studiums beratend zur Seite. Das Team der ZSB ist in Beratungsgesprächen mit und ohne Terminvereinbarung, in Präsenz, per Telefon und per Videochat für Sie da.

Beratungsangebot, Kontaktmöglichkeiten und Sprechzeiten:

➔ [www.uni-giessen.de/studium/zsb](http://www.uni-giessen.de/studium/zsb)

### STUDIENFACHBERATUNG

Prof. Dr. Ansgar Kreutzer

Institut für Katholische Theologie

Karl-Glöckner-Str. 21 (Phil II), Phil II, Haus H, Raum 217

☎ 0641 99 27240 / -27200

✉ [Ansgar.Kreutzer@katheologie.uni-giessen.de](mailto:Ansgar.Kreutzer@katheologie.uni-giessen.de)

Beratungsangebot, Kontaktmöglichkeiten und Sprechzeiten:

➔ [www.uni-giessen.de/fbz/fb04/institute/kath-theol](http://www.uni-giessen.de/fbz/fb04/institute/kath-theol)

### FACHBEREICH 04: GESCHICHTS- UND KULTURWISSENSCHAFTEN



➔ [www.uni-giessen.de/fbz/fb04](http://www.uni-giessen.de/fbz/fb04)

 **ZENTRALE  
STUDIENBERATUNG**

100 % Naturpapier | Auflage: 100 | Stand: November 2022  
Coverfoto: Renáta Sedmáková/Fotolia; Innen: Irina Schmidt/Fotolia

## BEWERBUNG

ZULASSUNGSVORAUSSETZUNG: ALLGEMEINE HOCHSCHULREIFE, FACHHOCHSCHULREIFE ODER GLEICHWERTIGER ABSCHLUSS

6	SEMESTER REGELSTUDIENZEIT
WISE	STUDIENBEGINN IM WINTERSEMESTER
	KEINE ZULASSUNGSBESCHRÄNKUNG
	SPRACHVORAUSSETZUNGEN IM HAUPTFACH IN LATEIN: ➔ <a href="http://WWW.UNI-GIESSEN.DE/STUDIUM/BACHELOR/GUK">WWW.UNI-GIESSEN.DE/STUDIUM/BACHELOR/GUK</a>

Sie können sich über das Online-Portal der JLU bewerben und einschreiben. Informationen zum Verfahren finden Sie auf der folgenden Webseite. Bitte beachten Sie ggf. die Hinweise für internationale Studienbewerber/innen:

➔ [www.uni-giessen.de/studium/bewerbung](http://www.uni-giessen.de/studium/bewerbung)

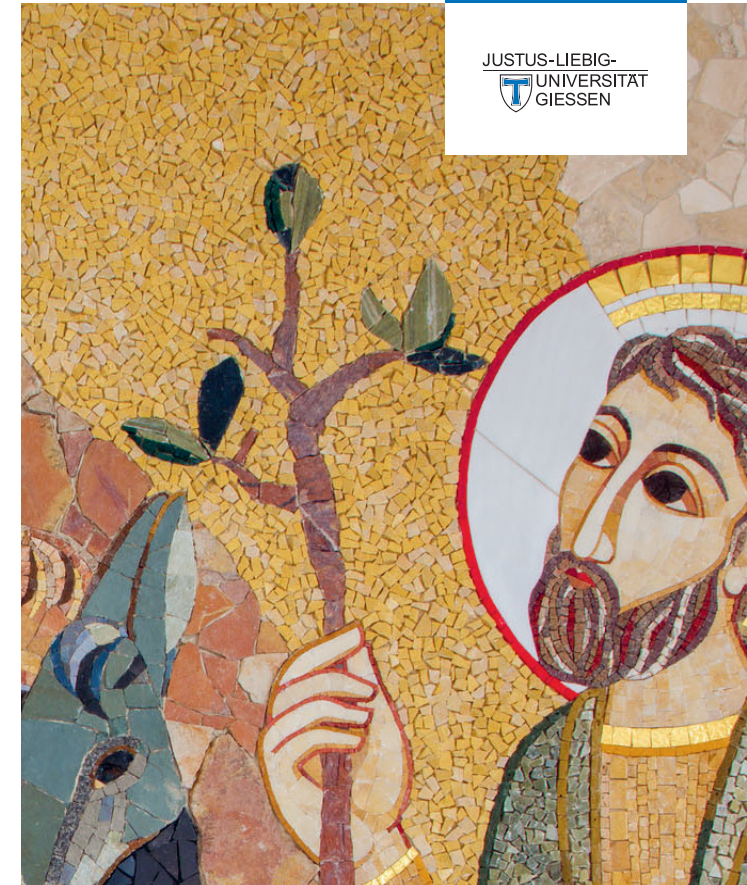
### WEITERE INFORMATIONEN ZUM STUDIENGANG UND VERANSTALTUNGSHINWEISE

➔ [www.uni-giessen.de/studium/bachelor/guk](http://www.uni-giessen.de/studium/bachelor/guk)



**JLU**  
NEUE WEGE. SEIT 1607.

JUSTUS-LIEBIG-  
UNIVERSITÄT  
GIESSEN



BACHELOR OF ARTS (B.A.)

**KATHOLISCHE THEOLOGIE**



Studienfach im Kombinationsstudiengang  
Geschichts- und Kulturwissenschaften



*Im Studium der Katholischen Theologie erwerben Sie ein wissenschaftlich fundiertes Verständnis des christlichen Glaubens und seiner Überlieferung, seiner Wirkungsgeschichte und seiner möglichen Potentiale für die Gestaltung sich differenzierender Gesellschaften und ihrer Kultur(en). Sie erwerben elementare Kenntnisse biblischer, historischer, systematischer Theologie, Religionspädagogik und praktischer Theologie.*

Durch die Vernetzung der einzelnen theologischen Disziplinen wird Ihnen eine differenzierte Beurteilungskompetenz religiöser und religiös relevanter Phänomene gegenwärtiger Kultur, Gesellschafts- und Kirchenbildung und ein differenziertes ethisches Problembewusstsein vermittelt.

Die Anwendungsorientierung des Studiums ermöglicht es Ihnen, den christlichen Glauben und seine Überlieferung im Kontext von Kirche und Gesellschaft zu verstehen, sich daraus ergebende Handlungsperspektiven zu entdecken und begründet entwickeln zu können.

## DAS SOLLTEN SIE MITBRINGEN

Sie sollten Interesse an Geschichte und Fragestellungen des christlichen Glaubens, der Kirche und religiösen Praktiken mitbringen sowie Freude an intensiver Textarbeit sowie Diskussion haben.



## STUDIENAUFBAU

Katholische Theologie kann im Studiengang Geschichts- und Kulturwissenschaften (GuK) als Erstes Hauptfach (80 CP + Thesis), Zweites Hauptfach (70 CP), Erstes Nebenfach (40 CP) oder Zweites Nebenfach (30 CP) studiert werden.

Exemplarischer Studienverlaufsplan als Erstes Hauptfach		
Modul	Veranstaltungen	CP
Den Glauben denken	Vorlesung Übung	5
Religion und Bildung	Vorlesung Übung	5
Die Texte der Bibel und ihr kultur- geschichtliches Umfeld	Vorlesung Vorlesung Übung	6
Einführung in Schwerpunktthemen der theologischen Fächer	Proseminar Proseminar Proseminar	9
Bibelgriechisch	Sprachkurs Sprachkurs	10
Kirchengeschichte A	Vorlesung	5
Kirchengeschichte B	Seminar Seminar	5
Theologie interdisziplinär - Theologie inter- religiös	Seminar Seminar	5
Die Gottesfrage in Geschichte und Gegenwart A	Vorlesung Seminar	5
Die Gottesfrage in Geschichte und Gegenwart B	Seminar Seminar	5
Jesus der Christus: Ursprung, Tradition, Aktualität A	Vorlesung Seminar	5
Jesus der Christus: Ursprung, Tradition, Aktualität B	Seminar Seminar	5
Christlicher Glaube in sozialen Kontexten A	Vorlesung Seminar	5
Christlicher Glaube in sozialen Kontexten B	Seminar Seminar	5

## PERSPEKTIVEN

Das Studium der katholischen Theologie als Hauptfach kann, je nach Kombination mit anderen Haupt- bzw. Nebenfächern, für folgende Tätigkeitsfelder auf dem Arbeitsmarkt qualifizieren:

- Archivar in kirchlichen und nicht-kirchlichen Einrichtungen (Kombination mit Geschichtswissenschaft);
- Museumspädagogik (Kombination mit Kunstgeschichte, Kunstpädagogik, Pädagogik, Musikwissenschaft, Musikpädagogik);
- Kinder- und Jugendbildung (Kombination mit Pädagogik, Philosophie, Kunstpädagogik, Politologie, Soziologie, Geschichtswissenschaft, Kunstgeschichte, Musikwissenschaft, Musikpädagogik);
- Erwachsenenbildung (Kombination mit Geschichtswissenschaft, Politologie, Soziologie, Kunstgeschichte, Kunstpädagogik, Philosophie, Musikwissenschaft, Musikpädagogik);
- Beratung von Organisationen und Einrichtungen in der Leitbildentwicklung und Begleitung von Ethikkommissionen (Kombination mit Philosophie, Politologie, Soziologie)

## WEITERFÜHRENDE STUDIENGÄNGE AN DER JLU

- Geschichts- und Kulturwissenschaften (M.A.)

Im Anschluss an ein Masterstudium ist bei entsprechender Eignung eine Promotion möglich.