

KONTAKT UND BERATUNG



STUDIERENDEN-HOTLINE CALL JUSTUS

☎ Mo bis Fr 8:30-12 und 13-17 Uhr | ☎ 0641 99-16400

ZENTRALE STUDIENBERATUNG

Goethestr. 58, 35390 Gießen | ✉ ZSB@uni-giessen.de

Die ZSB steht Studieninteressierten und Studierenden in allen Phasen der Studienwahl und des Studiums beratend zur Seite. Das Team der ZSB ist in Beratungsgesprächen mit und ohne Terminvereinbarung, in Präsenz, per Telefon und per Videochat für Sie da.

Weitere Informationen über das Beratungsangebot sowie Kontaktmöglichkeiten und die aktuellen Sprechzeiten finden Sie jederzeit unter:

➔ www.uni-giessen.de/studium/zsb

STUDIENFACHBERATUNG

Saskia Schomber

Institut für Altertumswissenschaften, Klassische Philologie
Otto-Behaghel-Str. 10, Haus G, Raum 131, 35394 Gießen

☎ 0641 99-31031

✉ Saskia.H.Schomber@klassphil.uni-giessen.de

➔ www.uni-giessen.de/fbz/fb04/institute/altertum/philologie

FACHBEREICH 04: GESCHICHTS- UND KULTURWISSENSCHAFTEN

➔ www.uni-giessen.de/fbz/fb04

BEWERBUNG

ZULASSUNGSVORAUSSETZUNG: ALLGEMEINE HOCHSCHULREIFE, FACH-HOCHSCHULREIFE ODER GLEICHWERTIGER ABSCHLUSS

6	SEMESTER REGELSTUDIENZEIT
WISE	STUDIENBEGINN IM WINTERSEMESTER
	KEINE ZULASSUNGSBESCHRÄNKUNG
	SPRACHVORAUSSETZUNG: LATEINKENNTNISSE ➔ WWW.UNI-GIESSEN.DE/STUDIUM/BACHELOR/GUK

Sie können sich über das Online-Portal der JLU bewerben und einschreiben. Informationen zum Verfahren finden Sie auf der folgenden Webseite. Bitte beachten Sie ggf. die Hinweise für internationale Studienbewerber/innen:

➔ www.uni-giessen.de/studium/bewerbung



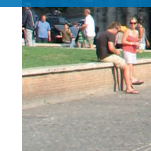
WEITERE INFORMATIONEN UND VERANSTALTUNGSHINWEISE

➔ www.uni-giessen.de/studium/bachelor/guk



BACHELOR OF ARTS (B.A.)

LATEINISCHE PHILOLOGIE



Studienfach im Kombinationsstudiengang
Geschichts- und Kulturwissenschaften



Zentrale Inhalte des Fachs Lateinische Philologie sind die literarischen Texte der römischen Antike in ihren verschiedenen kulturellen Kontexten, die zur Erarbeitung und Vermittlung dieser notwendige Methodik und Sprachkompetenz sowie ein Einblick in ihre spätere Rezeption. Das Studium vertieft und erweitert das Wissen über die lateinische Literatur, gibt ihm eine kulturhistorische Fundierung und vermittelt die Fähigkeit zu seiner sachrichtigen und kompetenten Weitergabe.

DAS SOLLTEN SIE MITBRINGEN

Sie sollten Interesse an der Sprache, Geschichte und Kultur des antiken Roms mitbringen sowie Lesebegeisterung und die Bereitschaft, sich intensiv mit Literatur auseinanderzusetzen.

STUDIENAUFBAU

Lateinische Philologie kann im Studiengang Geschichts- und Kulturwissenschaften (GuK) studiert werden

- als erstes Hauptfach (80 CP + Thesis),
- zweites Hauptfach (70 CP),
- erstes Nebenfach (40 CP)
- oder als zweites Nebenfach (30 CP).

Durch die Vernetzung der alttumswissenschaftlichen Fächer Griechische Philologie, Klassische Archäologie und Alte Geschichte erhalten Sie eine fundierte Fachausbildung zu verschiedenen Themen der Antike.

In Basismodulen lernen Sie verschiedene Aspekte der Beschäftigung mit der Antike kennen. Sie erwerben damit ein Wissen, das Sie für den Umgang mit der lateinischen Literatur befähigt. In Sprachmodulen werden fundamentale Kenntnisse der lateinischen Sprache vermittelt, wie sie für einen professionellen literaturwissenschaftlichen Umgang mit der antiken Literatur unverzichtbar sind. Die Sprachübungen im Hauptfachbereich intendieren eine bis

zu einem gewissen Grad aktive Sprachbeherrschung.

In Kernfachmodulen wird systematisch und exemplarisch fachspezifisches Wissen erarbeitet.

Das Studium bietet somit die Möglichkeit, einerseits spezialisiertes Wissen im Bereich der antiken lateinischen Literatur zu erwerben, andererseits dieses Spezialwissen auf elementare Weise interdisziplinär mit den alttumswissenschaftlichen Nachbarwissenschaften zu vernetzen und sich damit die antike Kultur in ihrer Differenziertheit und Umfänglichkeit zu erschließen.

Die Struktur insbesondere der Kernfachmodule garantiert eine Verknüpfung von Grundwissen und konkreter, themen- und problembezogener Anwendung. Methodenübung, Sprachübungen und Seminare führen Sie zur Erlangung einer fachgerechten Kompetenz im Umgang mit Texten.

In den Lehrveranstaltungen wird gemeinsam mit den Studierenden ein Repertoire an zentralen Theorien, Prinzipien und Methoden erarbeitet; besonderer Wert wird darauf gelegt, ein eigenständiges Urteil zu entwickeln. Aktuelle Forschungsdiskussionen wird in den Seminaren breiter Raum zugestanden, sodass die Studierenden nicht nur den Stand der Fachliteratur kennen, sondern auch zu einigen Bereichen des Faches vertiefte Einblicke in den neuesten Forschungsstand erhalten.



INTERNATIONALES

Die JLU verfügt über eine Vielzahl von Partnerschafts-, Kooperations- und Austauschabkommen, die Ihnen Austauschmöglichkeiten im Ausland bieten. Informationen finden Sie unter:

➔ www.uni-giessen.de/internationales

PERSPEKTIVEN

Wenn Sie das Fach Lateinische Philologie als Hauptfach studieren, bildet die dort vermittelte fachwissenschaftliche Ausbildung die Grundlage für eine Vertiefung in einem Masterstudiengang und bietet Ihnen damit einen wesentlichen Qualifikationsschritt für eine Tätigkeit in fachlich einschlägigen Berufen (Museen, Universitäten, Dauerforschungsvorhaben an Akademien, wissenschaftliche Bibliotheken, Fachverlage).

Weitere Tätigkeitsfelder, die grundsätzlich auch durch die Absolvierung des Bachelors zugänglich sind, stellen je nach Gesamtstudiengang der Kulturjournalismus, der Mediensektor, die Entwicklung von Lernsoftware und die Tourismusbranche dar. Des Weiteren werden die Voraussetzungen für eine Tätigkeit in kulturpolitischen Institutionen, im Public-Relations-Bereich von Unternehmen und in der Erwachsenenbildung geschaffen.

WEITERFÜHRENDE STUDIENGÄNGE AN DER JLU

- Geschichts- und Kulturwissenschaften (M.A.)

Im Anschluss an ein Masterstudium ist bei entsprechender Eignung eine Promotion möglich.