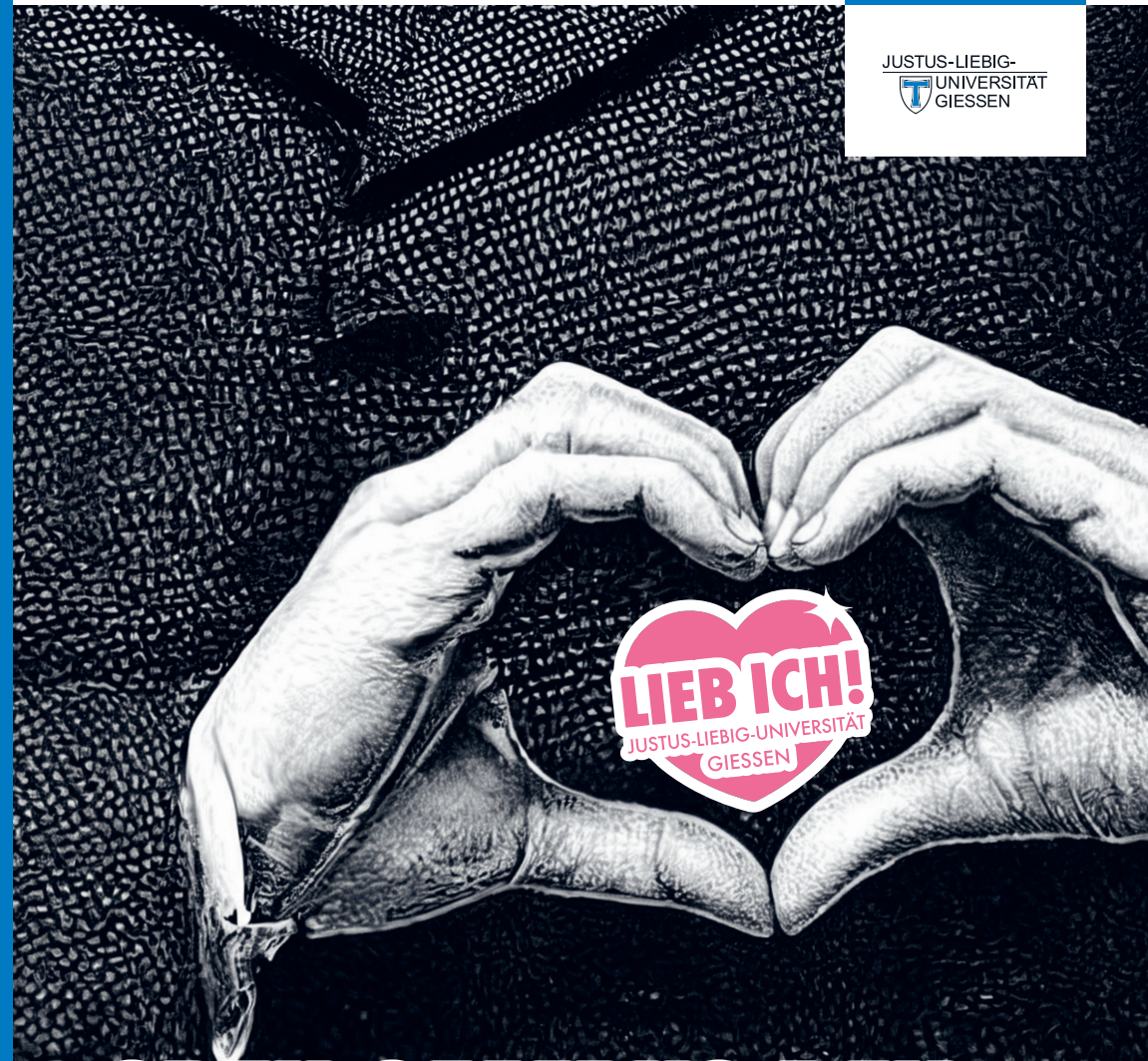


LAGEPLAN



- | | | | |
|------------------------------|--|---|--|
| 1 Physik & Raumfahrt | 15 Erziehungswissenschaft, Kindheitspädagogik | 27 Slavistik, Russophone Studien | 39 Tiermedizin |
| 2 Advanced Materials | 16 Sozialwissenschaften | 28 Altertumswissenschaften | 40 BWL, Wirtschaftswissenschaften |
| 3 Data Science, Informatik | 17 Berufliche und Betriebliche Bildung, Arbeitslehre | 29 Hebammenwissenschaft | 41 Zentrale Studienberatung, Studieren mit Familie, Barrierefreies Studium |
| 4 Mathematik | 18 Musikwissenschaft, -pädagogik | 30 Medizin | 42 Akademisches Auslandsamt |
| 5 Geographie | 19 Liberal Arts & Sciences | 31 Zahnmedizin | 43 ArbeiterKind.de |
| 6 Biologie | 20 Landwirtschaft, Ernährung, Umwelt: Fachbereich 09 | 32 Geschichte, Fachjournalistik Geschichte, Osteuropäische Geschichte | 44 Allgemeiner Studierendenausschuss |
| 7 Chemie, Lebensmittelchemie | 21 | 34 Ev./Kath./Islam. Theologie, Kontextbezogene Islamische Studien | 46 Allgemeiner Hochschulsport |
| 8 Chemie, Lebensmittelchemie | 23 Anglistik, Anglophone Studies | 35 Philosophie, Ethik | 47 Zentrum für Lehrkräftebildung |
| 9 Psychologie | 24 Intercultural Communication and Business | 36 Kunstgeschichte | 48 Zentrum für fremdsprachliche und berufsfeldorientierte Kompetenzen |
| 11 Sportwissenschaft | 25 Germanistik, Komparatistik | 37 Kunstpädagogik | 49 Rechtswissenschaft |
| 12 Pausen-CamBus | 26 Romanistik: Französisch, Spanisch, Portugiesisch | 38 Info-Point i | 50 |



OPEN CAMPUS DAY

PROGRAMM & INFOS

ERÖFFNUNGS-RUNDGANG

Zur Eröffnung lädt dich unser Vizepräsident für Studium und Lehre, Prof. Dr. Alexander Goesmann, herzlich zu einem gemeinsamen Rundgang über das Open-Campus-Day-Gelände ein. Dabei bekommst du spannende Einblicke in unser breites Fächerspektrum sowie unsere innovativen Forschungsprojekte und lernst unsere Beratungseinrichtungen und weitere attraktive Angebote rund ums Studieren kennen. Erfahre, was uns und ein Studium an der JLU so besonders macht!

♥ Los geht's um 11:15 Uhr am Info-Point (Stand 38).

CAMPUSFÜHRUNGEN

Nach Abschluss des Programms des Open Campus Days sind an verschiedenen Campusbereichen Campusführungen geplant. Hier findest du eine Übersicht zu den jeweiligen Führungen, Treffpunkten und Uhrzeiten – komm vorbei und lerne deinen zukünftigen Campusbereich kennen!

Campusbereich	Start	Treffpunkt
Philosophikum I und II	14:30 Uhr	Bushaltestelle Philosophikum Rathenaustraße, 35394 Gießen
Recht und Wirtschaft	14:30 Uhr	Bushaltestelle Friedensstraße Ecke Licher Str./Friedensstr., 35394 Gießen
Seltersberg/Medizin	14:30 Uhr	Vor dem Eingang zum Medizinischen Lehrzentrum/Dekanat Klinikstraße 29; 35392 Gießen
Seltersberg/Naturwissenschaften	14:00 Uhr	Vor dem unteren Eingang des Institutsge- bäudes Chemie (Ecke Parkplatz Anlieferung) Heinrich-Buff-Ring 17, 35392 Gießen
Seltersberg/Veterinärmedizin	14:30 Uhr	Zwischen Dekanatsgebäude und Reithalle Frankfurter Straße 94, 35392 Gießen
Sport/Kugelberg	14:30 Uhr	Sporthalle, 03 (Spielhalle) Kugelberg 62, 35394 Gießen
Institut für Kunstpädagogik	12:30 Uhr	Anmeldung am Stand
Laborführung Biologie	11:15 Uhr	Raum 356, Institutsgebäude, 3. OG Heinrich-Buff-Ring 58, 35392 Gießen

PROBE-SESSIONS

Einige Fachbereiche und Studiengänge ermöglichen dir Einblicke in aktuelle Forschungsthemen oder geben dir weitere Auskünfte rund ums Studieren – schau doch gerne einmal rein!

Hörsaalgebäude Chemie, Heinrich-Buff-Ring 19

Raum	11:30–12:00 Uhr	12:15–12:45 Uhr	13:00–13:30 Uhr
C1	Mittelalterliche Geschichte Gab es das Mittelalter? Und wenn ja, wie viele?	Didaktik der Geschichte Über den Umgang mit Geschichte(n)	Fachjournalistik Geschichte Keine Panik. Warum die aller-ersten Kinozuschauer 1896 nicht erschrocken aus dem Saal liefen und was diesen Mythos so attraktiv macht
C2	Geographie Zurück in die Zukunft – Was uns vergangene Warmzeiten über den heutigen Klimawandel lehren	Romanistik Mit Sprache in den Krieg ziehen? Wie Frankreich den Militäreinsatz in Mali legitimierte	Germanistik Lucretia – Schändung, Tod, Umsturz
C5a	Erziehungswissenschaft mit dem Schwerpunkt Außerschulische Bildung Erziehungswissenschaft studieren?!	Sozialwissenschaften Klimakrise, Deepfakes & jede Menge Proteine. Gegenwart verstehen und Zukunft gestalten. 7 ½ Argumente für den BA Social Sciences	Landwirtschaft, Ernährung, Umwelt – FB 09 Grüne Superkräfte: Warum Pflanzen viel mehr können als satt machen
C5b	Advanced Materials Forschung für die Batterien von morgen	Mathematik Mathematik im Klima: Was hat ‚loess‘ mit Trends zu tun?	Neuere Geschichte Geschichte wiederholt sich nicht – oder doch? Die USA in Venezuela 1895, 1903 und 2026
C112	Rechtswissenschaft Perspektiven der Rechtswissenschaft (bis 12:15 Uhr)		Liberal Arts & Sciences Interaktives Thinking Lab (bis 14:00 Uhr)

Außerdem:

12:00–13:00 Uhr	12:45–13:30 Uhr
Biologie Ozeane im globalen Wandel – mit anschließender Führung durch die Aquarienanlage Raum 280, Institutsgebäude, 2. OG Heinrich-Buff-Ring 58	Hebammenwissenschaft Geburtssimulation erleben – Einblicke in das Lernen im Simulationsraum Anmeldung & Treffpunkt am Stand