

## Hinweise für die Präsenz-Nachprüfungen in der Anatomie

- Die Prüfungen finden in den Präpariersälen des Instituts für Anatomie und Zellbiologie statt.
- Prüfungszeit und Prüfer(in) werden Ihnen mitgeteilt.
- Das Betreten des Institutsgebäudes ist 15 min vor dem festgelegten Prüfungsbeginn und nur mit medizinischer Maske gestattet.
- Am Eingang stehen FFP2-Masken für die Prüfung bereit.
- Wählen Sie denjenigen Institutseingang, der für Ihre Prüfungsgruppe (durch Prüfer\*innen definiert) vorgesehen ist (siehe folgenden Lageplan) und begeben sich in den vorgesehenen Wartebereich.
- Im Wartebereich werden Sie von den jeweiligen Prüfer(innen) abgeholt; nach der Prüfung verlassen Sie bitte umgehend das Gebäude über die ausgewiesenen Laufwege.

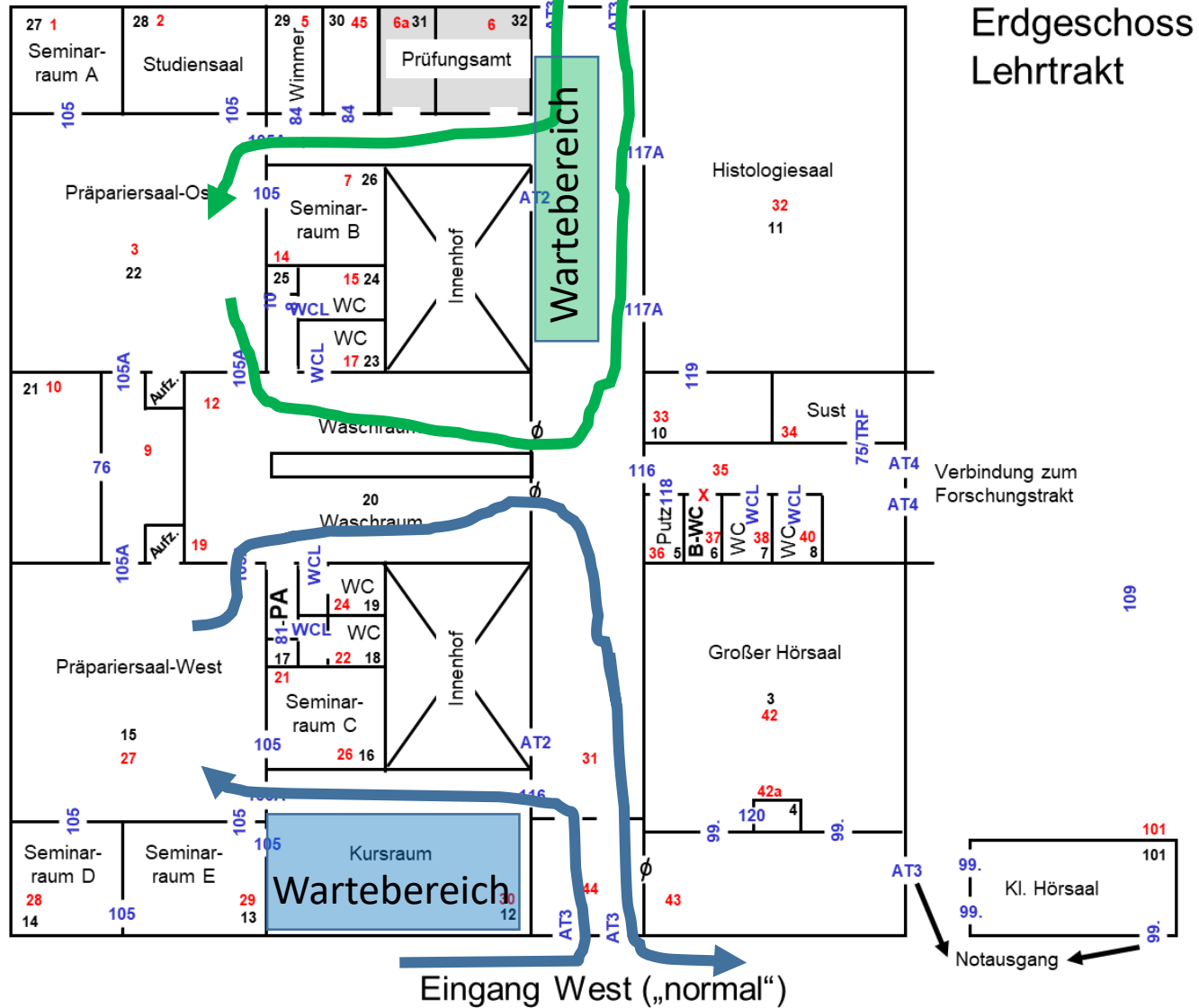
Eine erfolgreiche Prüfung wünscht Ihnen  
Prof. Dr. Wolfgang Kummer

### Prüfungsgruppen

- Kummer
- Paddenberg
- Pfeil

### Prüfungsgruppen

- Middendorff
- Nassenstein
- Deckmann
- Mietens



Erdgeschoss  
Lehrtrakt

Verbindung zum  
Forschungstrakt

Notausgang