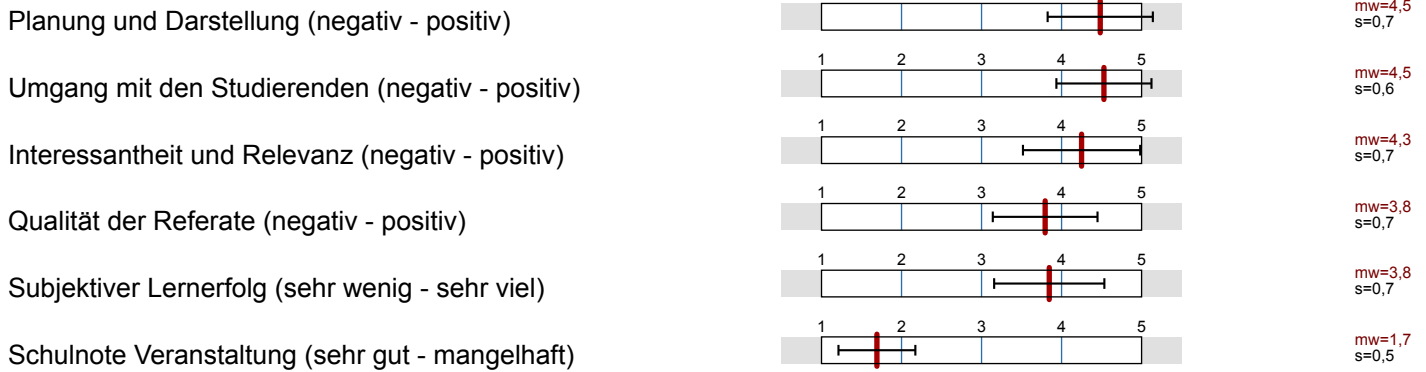




Fragebogen: GIFSEM LV-Kennung: WS1314/0740/Si WiSe 2013/14 Erfasste Fragebögen: 13 Teilnehmerzahl: 13 Rücklauf: 100%

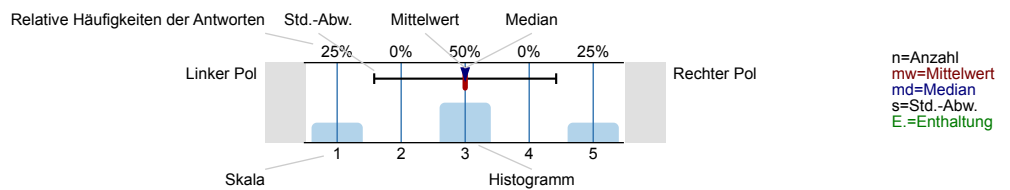
Globalwerte



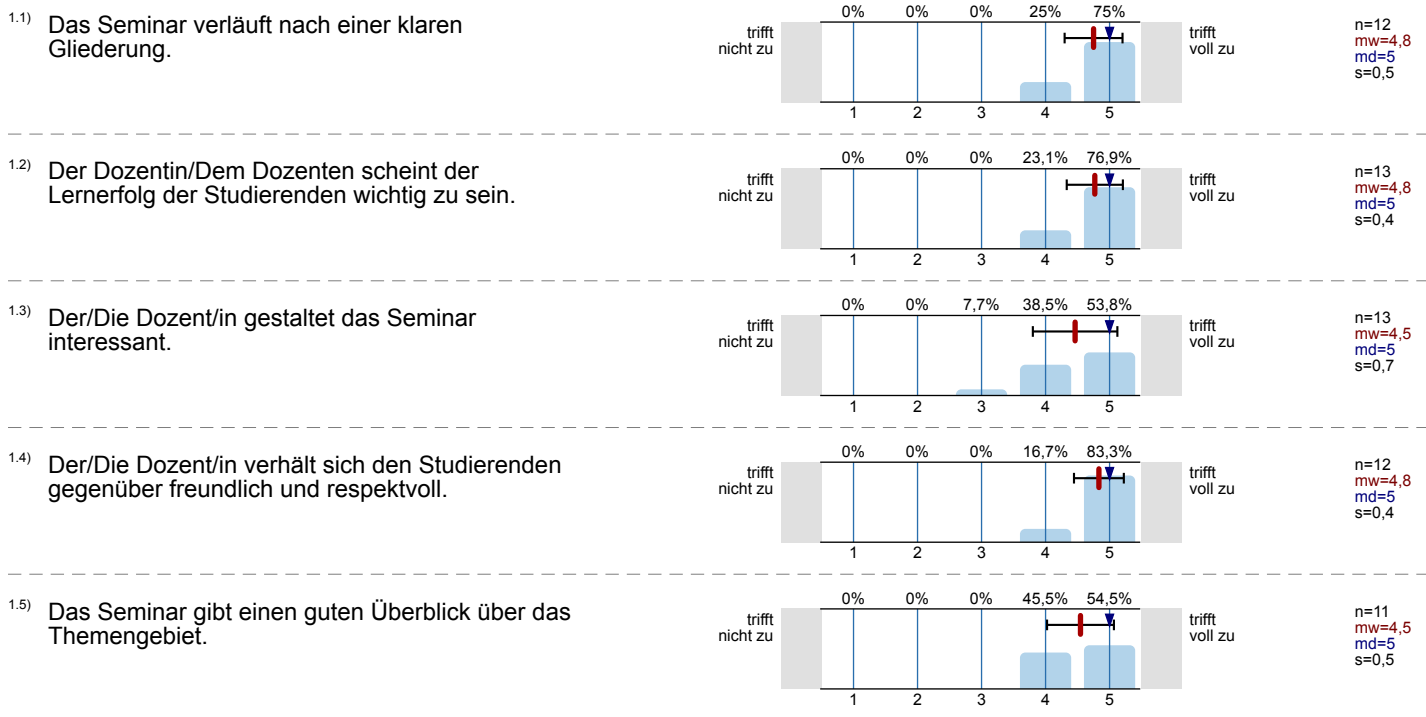
Auswertungsteil der geschlossenen Fragen

Legende

Fragestext



1. Seminar

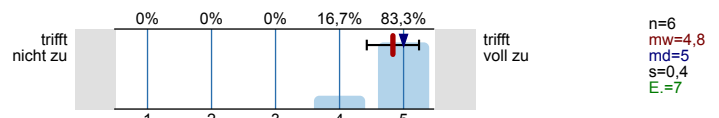


|       |  |  |                                 |
|-------|--|--|---------------------------------|
| 1.6)  | Der/Die Dozent/in geht auf Fragen und Belange der Studierenden ausreichend ein.  |  | n=13<br>mw=4,4<br>md=4<br>s=0,7 |
| 1.7)  | Das Seminar ist eine gute Mischung aus Wissensvermittlung und Diskussion.  |  | n=13<br>mw=4,5<br>md=5<br>s=0,7 |
| 1.8)  | In dem Seminar herrscht eine gute Arbeitsatmosphäre.   |  | n=13<br>mw=4,2<br>md=4<br>s=0,9 |
| 1.9)  | Der/Die Dozent/in fördert mein Interesse am Themengebiet.  |  | n=13<br>mw=4,2<br>md=4<br>s=0,7 |
| 1.10) | Die Art, wie das Seminar gestaltet ist, trägt zum Verständnis des Stoffes bei.   |  | n=13<br>mw=4,1<br>md=4<br>s=0,9 |
| 1.11) | Der/Die Dozent/in vermittelt, dass die Studierenden das Gelernte auch in anderen Fächern/Bereichen brauchen können.  |  | n=12<br>mw=3,8<br>md=4<br>s=0,9 |
| 1.12) | Der/Die Dozent/in gibt erklärende und weiterführende Informationen zu den behandelten Themen.  |  | n=13<br>mw=4,5<br>md=5<br>s=0,8 |
| 1.13) | Der/Die Dozent/in verdeutlicht die Verwendbarkeit und den Nutzen des behandelten Stoffes.  |  | n=13<br>mw=4,3<br>md=4<br>s=0,8 |
| 1.14) | Der/Die Dozent/in stellt Hilfsmittel (z.B. Literaturliste, Skript, Folien) zur Unterstützung des Lernens zur Verfügung.  |  | n=11<br>mw=4,6<br>md=5<br>s=0,7 |
| 1.15) | Mit den Rahmenbedingungen dieser Veranstaltung (Anmeldung, Räumlichkeit, Ausstattung, Zeiteinteilung, Temperatur-, Geräuschverhältnisse etc.) bin ich zufrieden. |  | n=13<br>mw=4<br>md=4<br>s=1     |

2. Folgende Fragen gelten nur für Seminare, in denen Referate gehalten werden (**sonst bitte weiter mit Frage 3.1**).

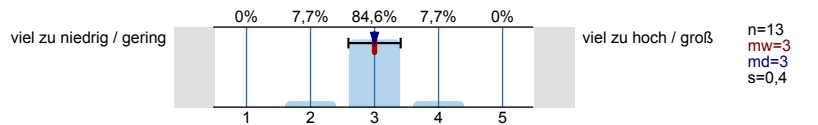
|      |  |  |                                 |
|------|--|--|---------------------------------|
| 2.1) | Die Referenten/innen sind auf Fragen und Diskussionen meist gut vorbereitet. |  | n=13<br>mw=3,6<br>md=4<br>s=0,8 |
| 2.2) | Bei den meisten Referaten wird das wirklich Relevante hervorgehoben.         |  | n=13<br>mw=3,8<br>md=4<br>s=0,6 |
| 2.3) | Die Referenten/innen stellen den Stoff meist verständlich dar.               |  | n=13<br>mw=3,9<br>md=4<br>s=0,6 |

3.4) Mit der Betreuung meines Referates durch den/ die Seminarleiter/in (z.B. Vorbesprechung, Nachbesprechung, Feedback) bin ich sehr zufrieden.

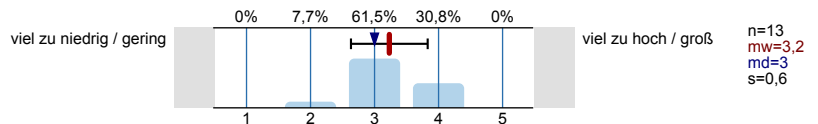


### 3. Gesamtbeurteilung und Arbeitsbelastung

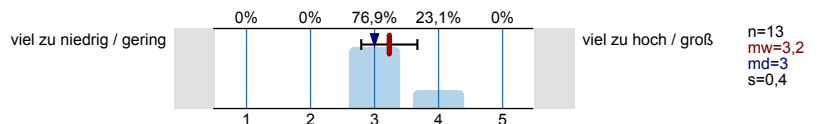
3.1) Die Schwierigkeit der Veranstaltung ist...



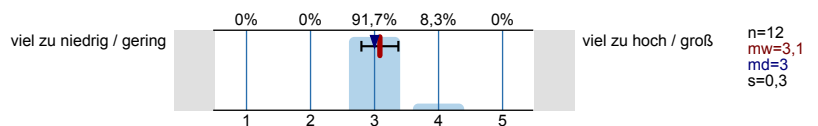
3.2) Der Stoffumfang der Veranstaltung ist...



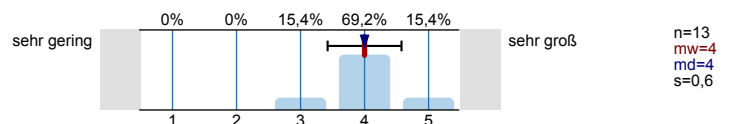
3.3) Das Tempo der Veranstaltung ist...



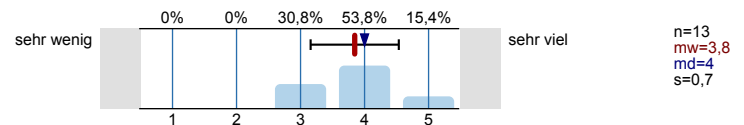
3.4) Die in dieser Veranstaltung gestellten Anforderungen sind...



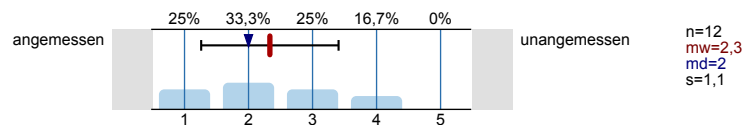
3.5) Wie groß war Ihr Interesse am Veranstaltungsthema vor Beginn der Veranstaltung?



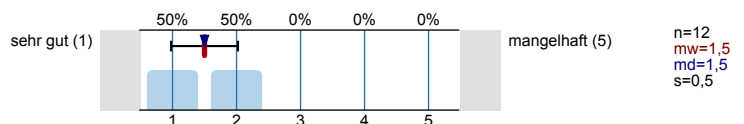
3.6) Wie viel haben Sie in dieser Veranstaltung gelernt?



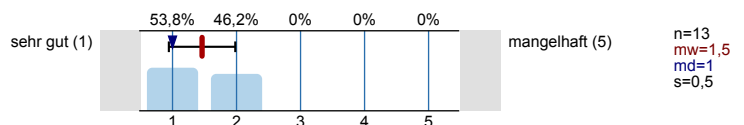
3.7) Wie beurteilen Sie den notwendigen Arbeitsaufwand für diese Veranstaltung?



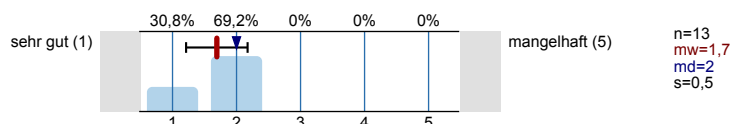
3.8) Welche "Schulnote" (1-5) würden Sie der Dozentin / dem Dozenten als Veranstaltungsleiter/ in geben?



3.9) Mit welcher "Schulnote" (1-5) würden Sie die Struktur der Veranstaltung beurteilen?



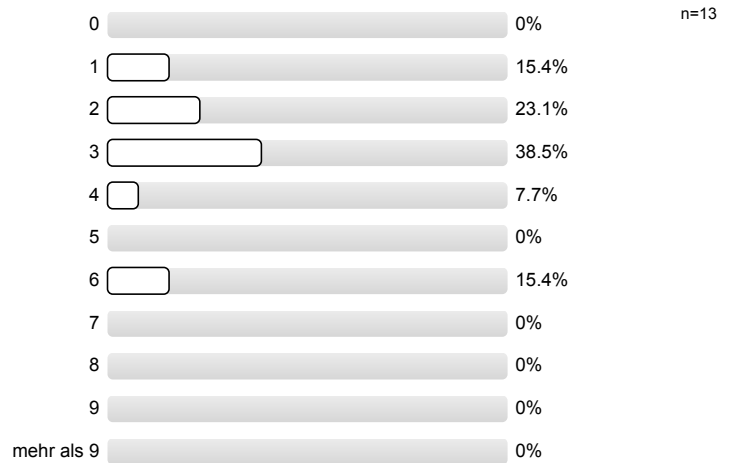
3.10) Welche "Schulnote" (1-5) würden Sie der Veranstaltung insgesamt geben?



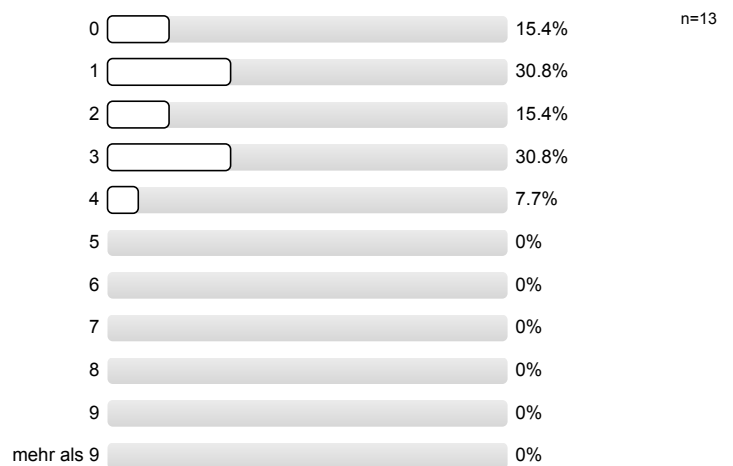
3.11) Falls Sie ein Referat gehalten haben, welche "Schulnote" (1-5) würden Sie sich für das Referat geben?

Es wird keine Auswertung angezeigt, da die Anzahl der Antworten zu gering ist.

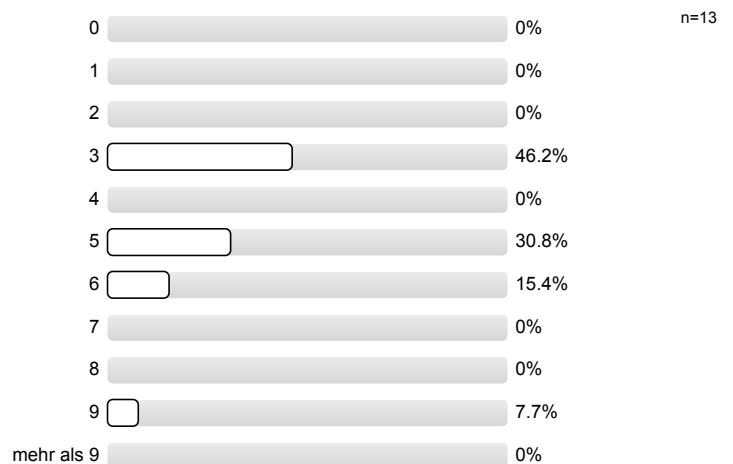
3.12) Wieviel Zeit wenden Sie im Durchschnitt pro Woche (außerhalb der Veranstaltung) für die Erarbeitung des Stoffes auf? (Angaben in Stunden; bitte runden Sie)



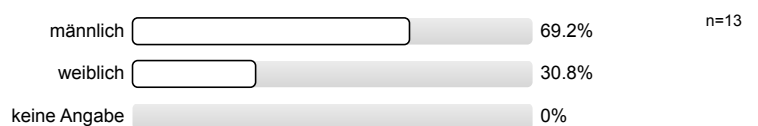
3.13) An wie vielen Sitzungen der Veranstaltung haben Sie gefehlt?



3.14) In welchem Fachsemester sind Sie gegenwärtig (in Ihrem ersten Hauptfach) eingeschrieben?



3.15) Was ist Ihr Geschlecht?



## Auswertungsteil der offenen Fragen

### 3. Gesamtbeurteilung und Arbeitsbelastung

3.16) Was gefällt Ihnen an dieser Veranstaltung besonders gut oder besonders schlecht? Nutzen Sie den Platz für weitere Anmerkungen und Anregungen!