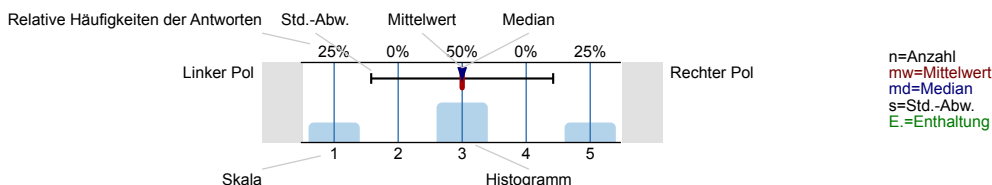




Auswertungsteil der geschlossenen Fragen

Legende

Frage-
text



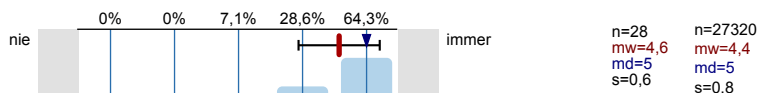
Dozierendenverhalten

Konzept

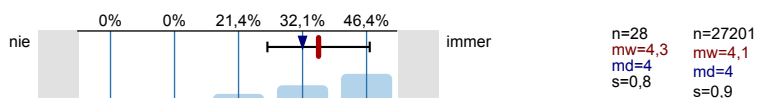
Die Dozentin / Der Dozent...

Vergleichswert
Bericht MoGLi
SS15 - WS1516

... ist nach einer nachvollziehbaren Gliederung vorgegangen.



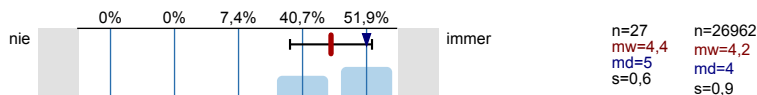
... hat klar die Anforderungen verdeutlicht, die die Teilnehmer/innen zu erfüllen haben.



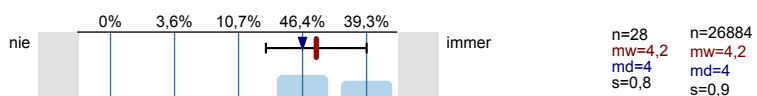
Organisation

Die Dozentin / Der Dozent...

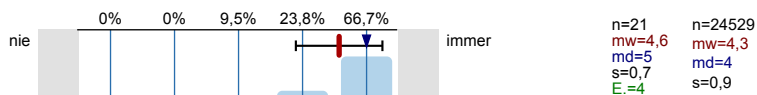
... nutzte die zur Verfügung stehende Lehr-Lern-Zeit effektiv.



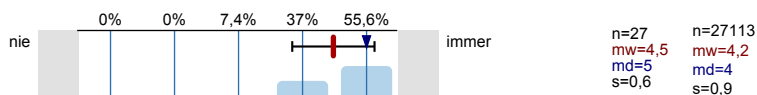
... stellte hilfreiche Materialien (z.B. Literatur, Skript/ Folien) zur Verfügung.



... ging mit Störungen angemessen um.



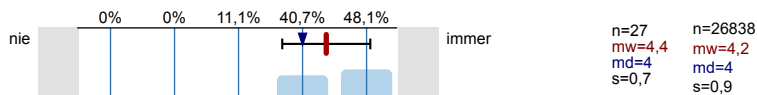
... achtete auf ein gutes Zeitmanagement.



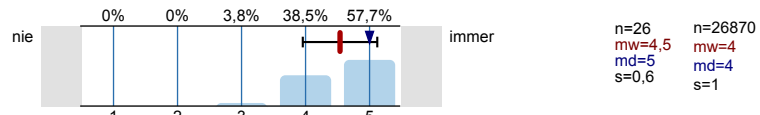
Lernumgebung

Die Dozentin / Der Dozent...

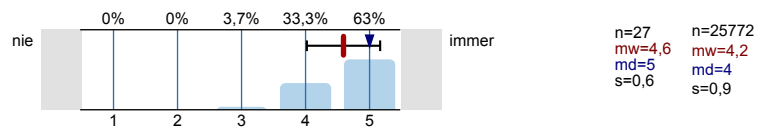
... bereitete die Inhalte klar und verständlich auf.



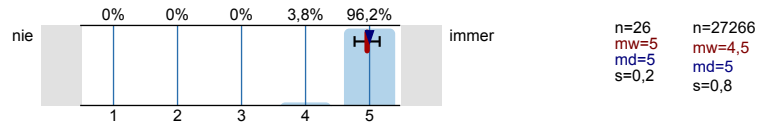
... gestaltete die Veranstaltung interessant und anregend.



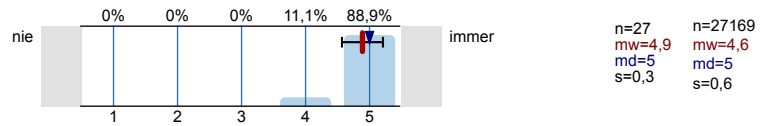
... setzte Medien (z.B. Tafel, Folien, Präsentationen) sinnvoll ein.



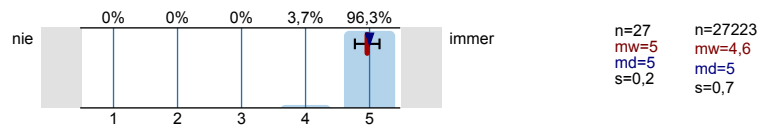
... sprach deutlich und gut hörbar.



... war auf die Veranstaltung gut vorbereitet.



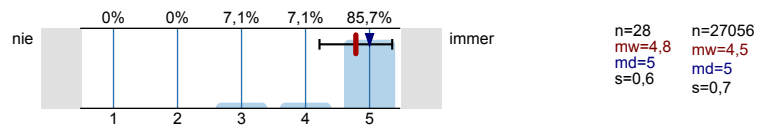
... war engagiert und motiviert.



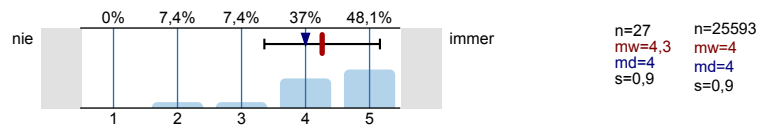
Interaktion

Die Dozentin / Der Dozent...

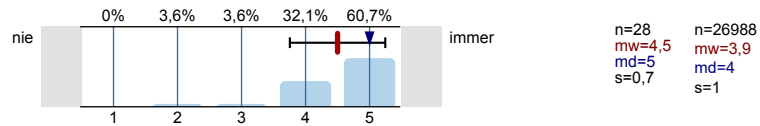
... ging auf Fragen und Anregungen angemessen ein.



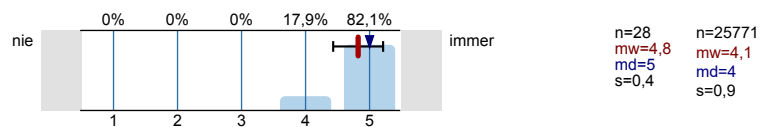
... knüpfte an mein Vorwissen oder meine Vorerfahrungen an.



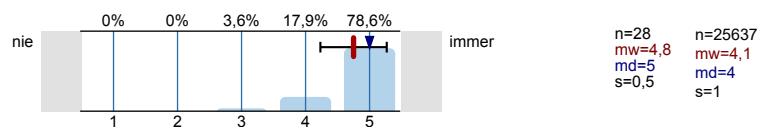
... hat mich zur aktiven Auseinandersetzung mit den Inhalten angeregt.



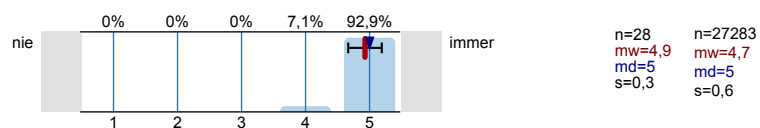
... hat lernförderliche Rückmeldungen zu Beiträgen der Teilnehmer/innen gegeben.



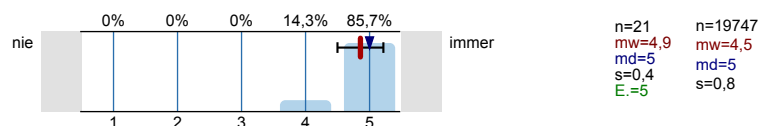
... hat Gelegenheiten geschaffen, Feedback zur Lehrveranstaltung zu geben.



... hat sich den Teilnehmern/innen gegenüber freundlich und respektvoll verhalten.

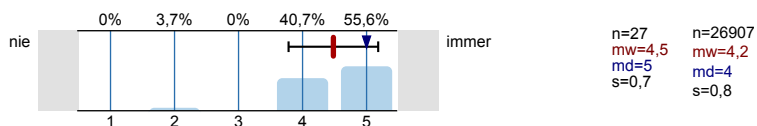


... war auch außerhalb der Veranstaltung ansprechbar.

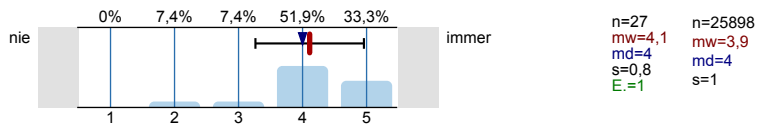


Überblick und Transfer
Die Dozentin / Der Dozent...

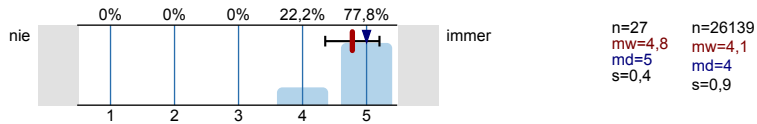
... machte Zusammenhänge innerhalb des Themengebietes deutlich.



... stellte Querbezüge zu Themen außerhalb der Veranstaltung her.

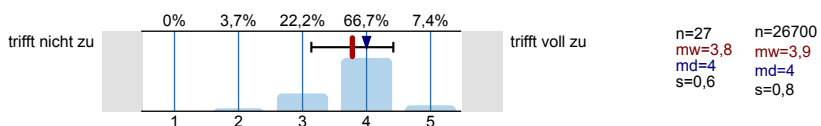


... thematisierte Nutzen oder mögliche Anwendungen der Inhalte.

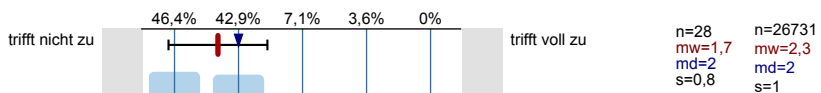


Lernzuwachs

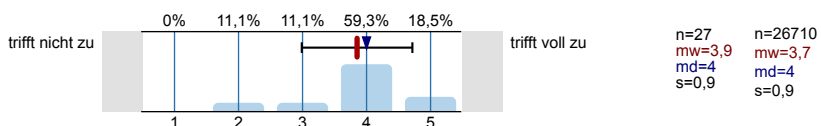
Ich weiß sehr viel über das Thema der Veranstaltung.



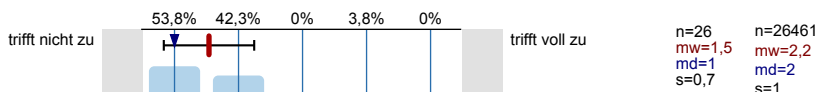
Ich weiß sehr viel über das Thema der Veranstaltung. (vorher)



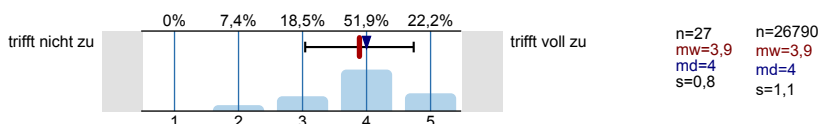
Ich kann die Inhalte der Veranstaltung anwenden.



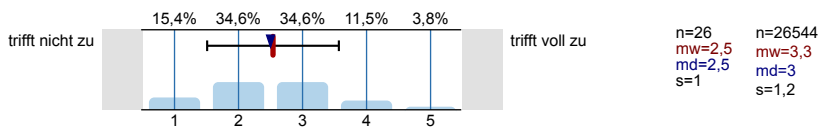
Ich kann die Inhalte der Veranstaltung anwenden. (vorher)



Ich finde das Thema der Veranstaltung interessant.

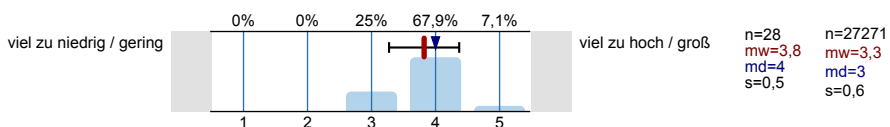


Ich finde das Thema der Veranstaltung interessant. (vorher)

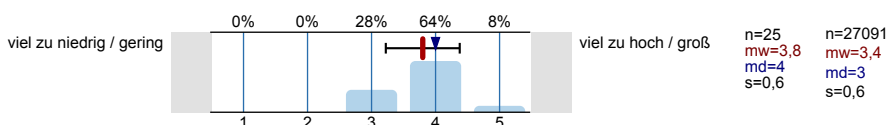


Anforderungen und Stoffumfang

Die in dieser Veranstaltung gestellten Anforderungen waren...

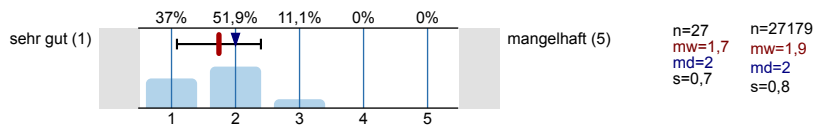


Der Stoffumfang der Veranstaltung war...



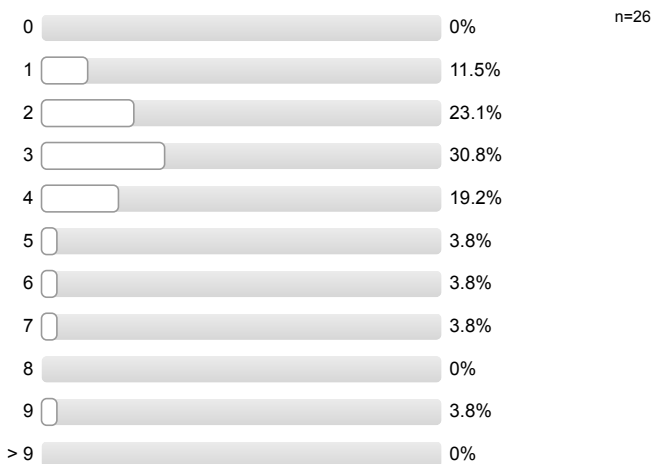
Gesamtbeurteilung

Welche "Schulnote" (1-5) würden Sie der Veranstaltung geben?

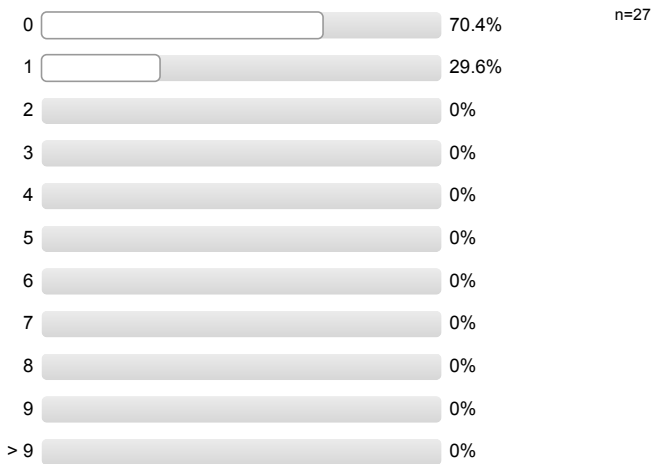


Angaben zur Person

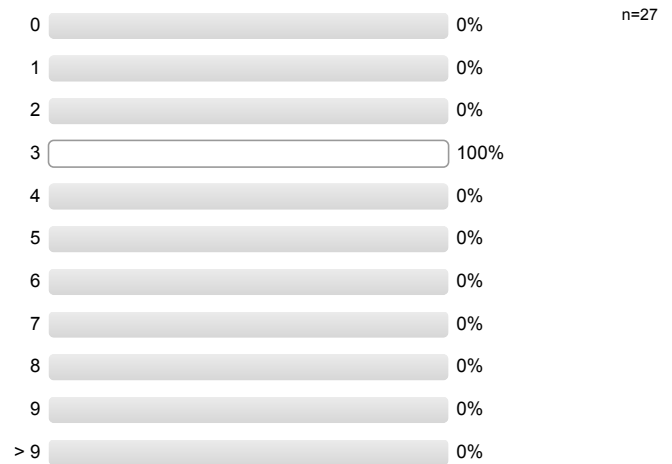
Wie viel Zeit wendeten Sie durchschnittlich pro Woche (außerhalb der Veranstaltung) für diese Veranstaltung auf? (Angaben in Stunden)



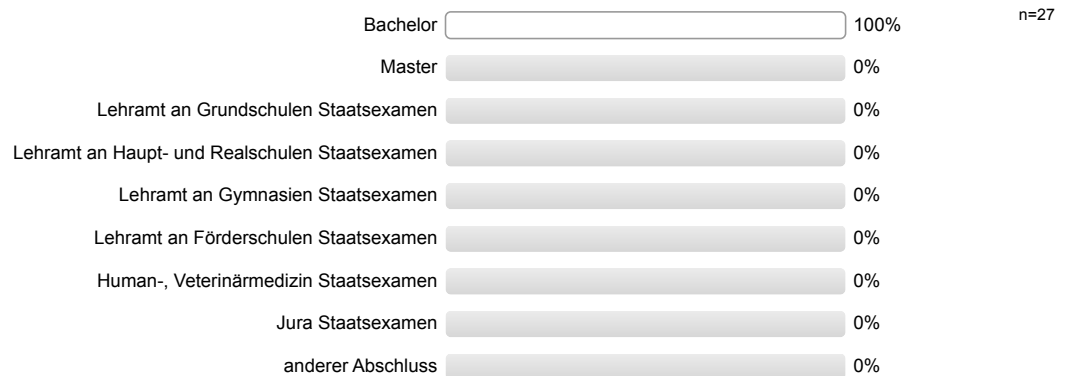
An wie vielen Sitzungen der Veranstaltung haben Sie gefehlt?



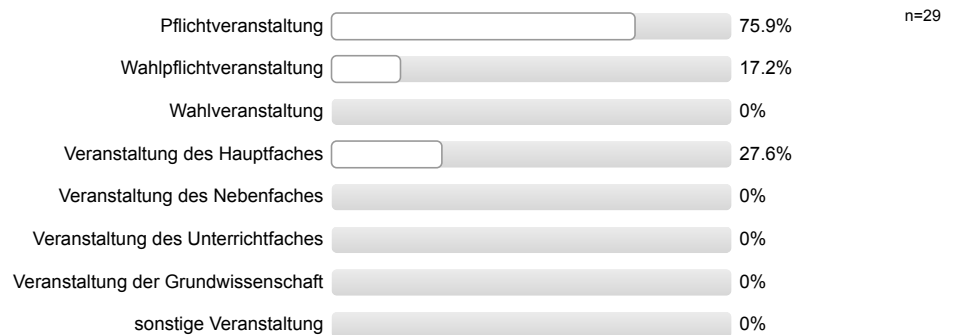
In welchem Fachsemester sind Sie gegenwärtig (in Ihrem ersten Hauptfach) eingeschrieben?



Welchen Abschluss erzielen Sie in Ihrem jetzigen Studiengang?



Welchen Status hat die Veranstaltung für Ihr jetziges Studium? (Mehrfachnennungen möglich)

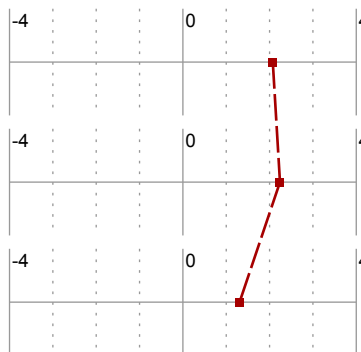


Was ist Ihr Geschlecht?



Doppelskala-Profillinie

Ich weiß sehr viel über das Thema der Veranstaltung.



n=27
s=1,1

Ich kann die Inhalte der Veranstaltung anwenden.

n=25
s=1,3

Ich finde das Thema der Veranstaltung interessant.

n=26
s=1

Auswertungsteil der offenen Fragen – Gesamtbeurteilung

Was gefiel Ihnen an dieser Veranstaltung besonders gut (+) oder schlecht (-)? Bitte nutzen Sie den Platz für Verbesserungsvorschläge, Anregungen und Anmerkungen!

Anmerkung: Die Freitext-Angaben zu dieser Frage der Lehrevaluation erfolgten handschriftlich. Zur Wahrung der Anonymität werden die handschriftlichen Eintragungen hier in "getippter" Form wieder gegeben. Darüber hinaus wurden die freien Rückmeldungen in Kategorien eingeordnet.

Lehrperson

- Kersting <3
- Dozent gut & interessant vorbereitet

Inhalte und Methodik

- Möglichkeit, selber einen Test entwickeln zu dürfen
- Rückmeldung zu Ergebnispräsentation → hilfreiches Feedback
- Dennoch war es ein super Seminar, wenn nicht sogar das einzige bisher mit wirklichem Praxis- und Anwendungsbezug
- Man lernt mehr SPSS als in WARb (wissenschaftliches Arbeiten)!
- Hat Spaß gemacht
- ABER es war interessant und man hat viel gelernt
- Es war gut die ganzen theoretischen Begriffe (Reliabilität, Homogenität, Konstruktvalidität...) mal praktisch anzuwenden und zu interpretieren
- Man hat SPSS endlich mal „von vorne bis zum Ende“ selber anwenden können (nicht wie in Expra nur Teilprozesse)
- SPSS Input etwas praktischer gestalten. Man könnte z.B. einen Kontakttermin wegfallen lassen und 2 Termine veranlagern
- Mir gefiel bzw. gefällt an der Vorstellung die Tatsache, dass wir das Gelernte auch Anwenden
- Bestes Seminar bisher, da es sehr praktisch war
- Spaß bei der Testentwicklung nachdem Anforderungen „klarer“ waren
- Viel gelernt
- Seminaraufbau (nicht nur ständig Referate) → gute Mischung aus freier Arbeitszeit & Input
- Extrem Spaß

Organisation/(Zeit-)Struktur

- Problematisch war nur zu wenig Struktur. Am Anfang war es wirklich sehr unklar, was wirklich von uns erwartet wird

Anforderungen

- Insgesamt viel Aufwand im Vergleich zu anderen Seminaren, dafür keine Note → Schuld der neuen Studienordnung
- Der Umfang ist viel zu hoch für ein Pflichtseminar, um nur zur Prüfung zugelassen zu werden
- Stoffumfang bzw. Aufgabenstellung in Anbetracht der Tatsache, dass lediglich bestanden/nicht bestanden bewertet wird, zu groß
- Größerer Umfang als andere Seminare, dennoch sehr informativ & ansprechend gestaltet!

- Auch die SPSS Syntax zu erstellen war wahnsinnig viel Aufwand und die Interpretation (von z.B. dem Homogenitätsindex) teilweise unklar...
- Es war sehr viel Arbeit
- Jedoch sehr zeitaufwendig und dafür nur bestehen oder nicht ist meiner Meinung nach nicht gerecht
- Zu zeitintensiv (in Seminar selbst Input, Testentwicklung in Freizeit)
- Dafür, dass wir enormen Zeitaufwand hatten, wäre eine Benotung meiner Meinung sinnvoll
- Unklare Anforderungen
- Sehr hoher Zeitaufwand
- Sehr viel zu tun (v.a. im Vergleich zu anderen Seminaren)

Folien/Material

- Hilfreiches Material zur Verfügung gestellt → FAQ, Hilfen zur Auswertung
- Die Testunterlagen sollten vielleicht digitalisiert werden, damit jeder direkten Zugriff hat. Ansonsten gehen Bestandteile schnell verloren wie einzelne Fragebögen
- Bereitstellung der Materialien könnte besser sein, mehr Beispiele und Hilfen zu Beginn
- Materialien zu Beginn schwierig zu bekommen
- Wegen der „Kopiererei“: leider waren manche Tests auch in der Testothek „schon ausgeliehen“ und man hatte keinen Zugriff zu manchen Fragebogen

Allgemein

- Insgesamt sehr sinnvoll, aber es sollte am Ende mehr Gewichtung bekommen als „nur bestanden“
- Veranstaltung generell gut
- Fehlende Benotung!