

Tiermedizinische/r Fachangestellte/r

Kurzbeschreibung: Seit 2004 bildet die JLU Tiermedizinische Fachangestellte nach den Richtlinien der Landestierärztekammer aus. Die Berufspraxis erlernst Du in den Veterinärmedizinischen Kliniken, die Fachtheorie in der Willi-Brandt-Berufsschule in Gießen.

Deine Aufgaben: In Deiner Ausbildung assistierst Du Tierärzten/innen bei der Untersuchung und Behandlung von Tieren und übernimmst u.a. auch Aufgaben der Tierversorgung. Du untersuchst Proben im Labor und kümmerst Dich um die Bereitstellung bzw. Aufbereitung von Instrumenten/Geräten/Materialien. Außerdem berätst Du Tierhalter/innen (z. B. zu Umgang/Fütterung nach OPs). Verwaltungsarbeiten, z. B. Terminvergaben sowie Befundberichts- und Rechnungsschreiben, runden Dein Aufgabenprofil ab.

Besonderheiten: Die JLU bietet Dir eine hochwertige Ausbildung mit einer einmaligen Vielfalt: Auszubildende durchlaufen die verschiedenen Kliniken für Großtiere, Kleintiere, Pferde, Vögel, Reptilien, Amphibien und Fische. Dabei lernst Du Untersuchungs-, Behandlungs- und Anmeldebereiche, die (Intensivpflege-)Station, Labore, Röntgeneinrichtungen, sowie Anästhesie, Sterilisation und Kardiologie kennen. Du arbeitest dabei mit Tierärzten/innen, Tierpfleger/innen, Studierenden und Laboranten/innen zusammen.

Empfohlene Voraussetzungen: Mindestens Realschulabschluss. Gute schulische Leistungen in den Fächern Deutsch, Mathematik, Biologie und Chemie. Interesse an der Arbeit mit Tieren, feinmotorisches Geschick, Sorgfalt, Zuverlässigkeit und Teamfähigkeit.

Vorteile der Ausbildung an der JLU:

- ✓ spannende und abwechslungsreiche Ausbildung bei einem der größten Arbeitgeber und Ausbilder der Region
- ✓ hohe Ausbildungsqualität und persönliche Betreuung durch engagierte Ausbilder/innen
- ✓ lukrative Vergütung (nach TVA-H BBiG) inklusive Weihnachtsgeld
- ✓ attraktive Zusatzangebote (Fort- u. Weiterbildungsprogramm, Gesundheits- und Sportkurse, Cafeterien und Mensen, betriebl. Altersvorsorge, Sonderurlaub für Prüfungsvorbereitungen)
- ✓ spannende Einblicke in Spitzenforschung und Lehre
- ✓ gute Übernahmechancen nach erfolgreichem Ausbildungsabschluss und bei betrieblichem Bedarf

Ausbildungsbeginn: 01.08. (i.d.R.)
Ausschreibungszeitraum: Zw. Juni und September in Jahr vorher
Ausbildungsdauer: 3 Jahre
Theorie: Willy-Brandt-Schule, Gießen
Zust. Kammer:
Landestierärztekammer

Vergütung: 1.126,85€ (1. LJ),
1.181,43€ (2. LJ), 1.231,51€ (3. LJ),
1.300,97€ (4. LJ) auf Basis des TVA-H BBiG (Stand: 1. August 2023).

Bewerbung: Über das JLU-Bewerberportal zu den Zeiten der Ausschreibung. Wir bitten Dich von Initiativbewerbungen abzusehen.

Schulpraktika sind auf Anfrage hin möglich.

Für Rückfragen:

Die Kontakte zu unseren Ausbilder/innen findest Du auf www.uni-giessen.de/ausbildung

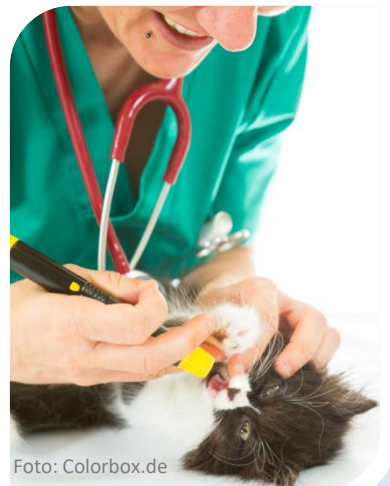


Foto: Colorbox.de