

# STARTUP

STARTUPNETZWERK MITTELHESSEN



Gefördert durch:



Bundesministerium  
für Wirtschaft  
und Energie

aufgrund eines Beschlusses  
des Deutschen Bundestages



Philipps



Universität  
Marburg



FORSCHUNGSCAMPUS MITTELHESSEN



# INHALTE

- 01** StartMiUp – Startupnetzwerk Mittelhessen
- 02** Modul: Scouting
- 03** Maßnahmen
- 04** Ihr Benefit

# ZIELE UND VISIONEN



## UNSERE ZIELE

- Anzahl der erfolgreichen Gründungen an den mittelhessischen Hochschulen steigern
- Aufbau eines dynamischen Gründungsökosystems: Die **Startup-Kultur in Mittelhessen** durch Vernetzung der Hochschulen untereinander und mit den (Wirtschafts-) Partnern aus der Region stärken.
- Aufbau einer **Plattform für Technologie- u. Innovationskooperationen** zwischen Startups aus den Hochschulen und KMUs



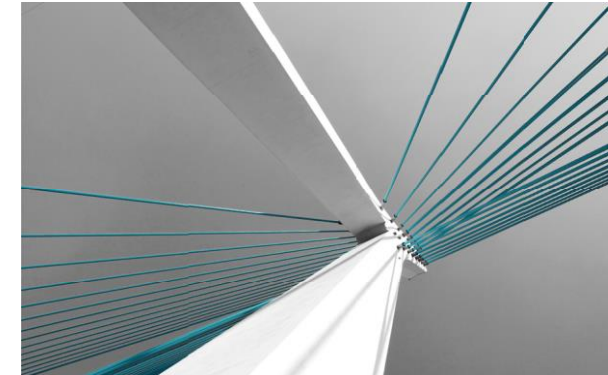
## UNSERE ZIELGRUPPEN UND PROMOTOREN

### Zielgruppen der Gründungsförderung

- Studierende aller Fachbereiche
- Promovierende und Postdocs der drei Hochschulen sowie
- Forschende der beteiligten außeruniversitären Partner

### Promotoren der Gründungsförderung

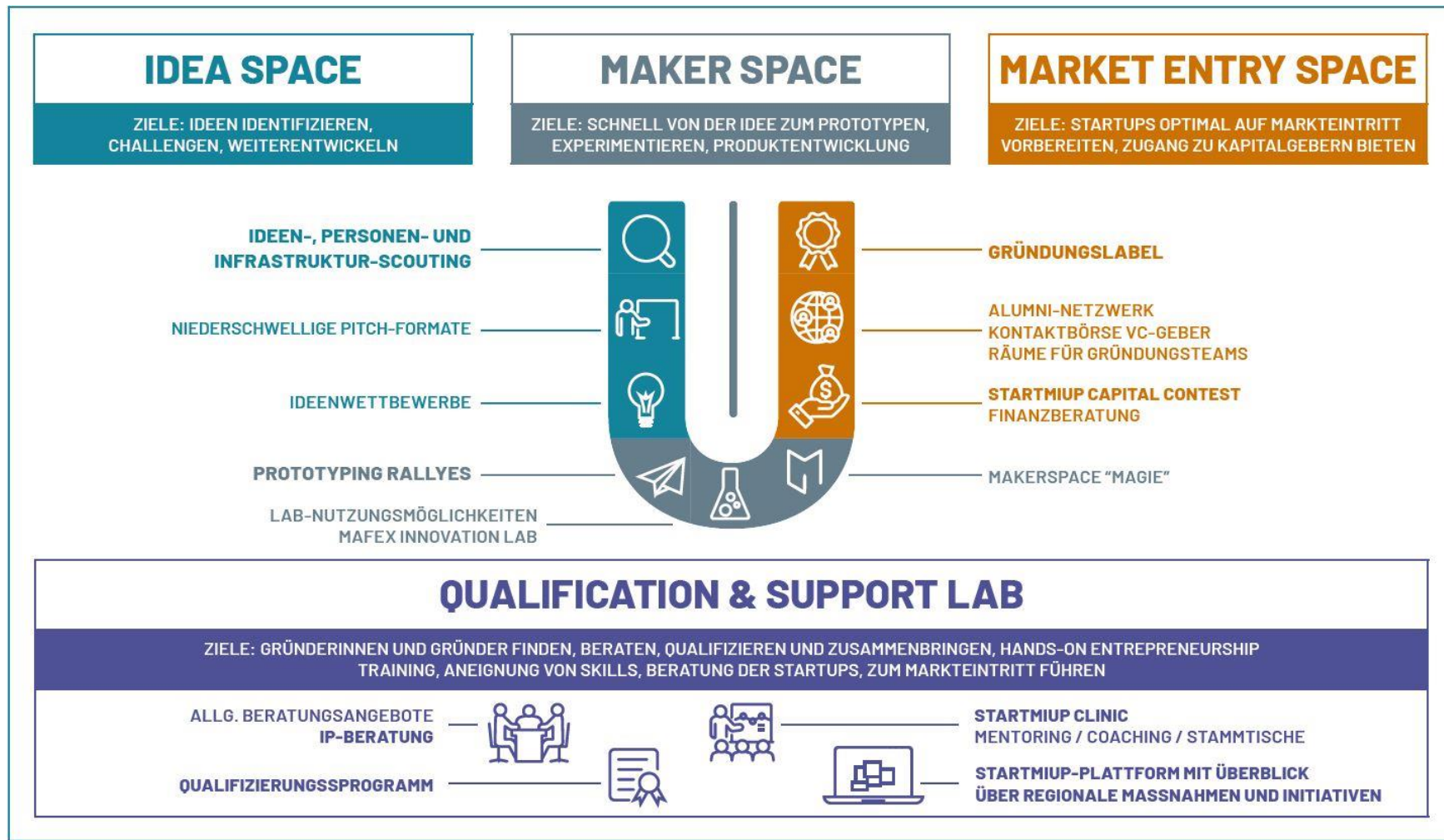
- Professorinnen und Professoren der drei Hochschulen sowie weitere unterstützende Hochschulangehörige
- Wirtschaftspartner, insbesondere KMU
- Weitere Netzwerkpartner der Region



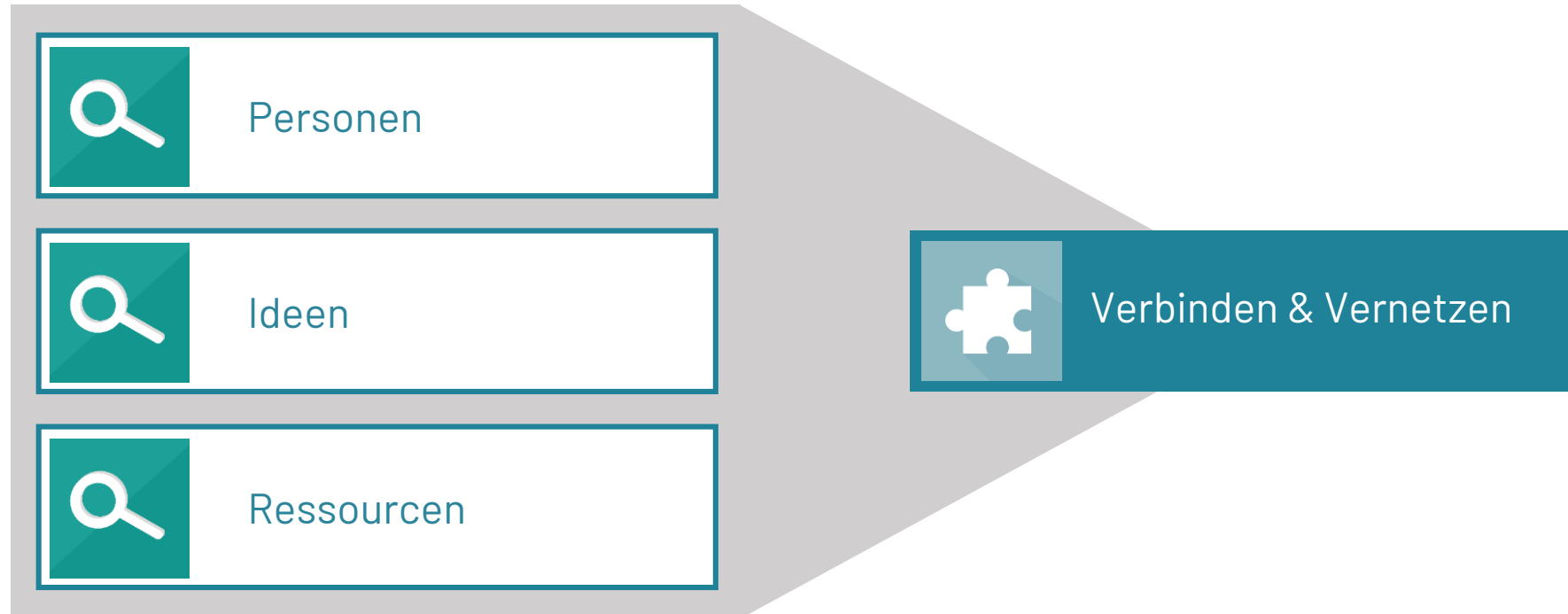
## UNSERE VISION

- StartMiUp etabliert sich als **zentrale Anlaufstelle** und **Gründungs-marke** für Gründungsinteressierte aus der mittelhessischen Wissenschaft
- **Transfer hat sich als dritte Säule** der Hochschule gefestigt, Gründungen sind als gleichwertiger Karriereweg akzeptiert
- Entwicklung einer **nachhaltigen, stabilen Struktur der hochschultyp-übergreifenden Gründungsförderung**
- Etablierung eines **starken, profilierten Standorts für innovative Gründungen** mit Passung zu den HS-Profilen und der Wirtschaftsstruktur in Mittelhessen

# VON DER IDEE BIS ZUM MARKTEINTRITT

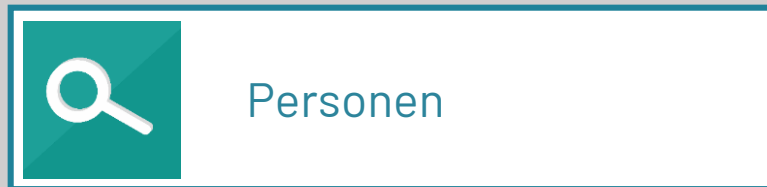


# SCOUTING: ZIELE



„Erfolgreiche Gründungen erfordern ein stimmiges, kompetentes Team, innovative Ideen sowie ausreichende Ressourcen. An diesen drei Erfolgsfaktoren setzt die Maßnahme Scouting an.“

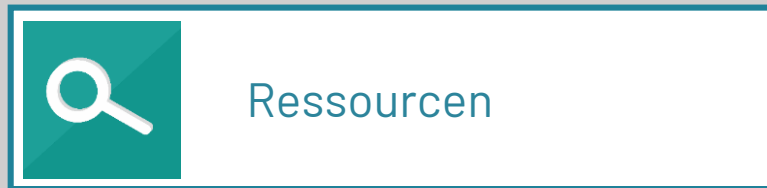
# SCOUTING: ZIELE & MAßNAHMEN



Scouting Netzwerk (1)  
Matching Portal (2),



Scouting Netzwerk (1)  
Kreativworkshops (3),



Ressourcendatenbank  
(4)

# 1. SCOUTING NETZWERK



## Maßnahme

Netzwerk aus ehrenamtlichen **Transfer-Scouts**, die gründungsinteressierte Personen, Gründungsideen sowie relevante Ressourcen in ihrem Wirkungsbereich identifizieren und mit StartMiUp zu vernetzen.



## Zielgruppe

Personen mit **Innovationsgespür** - transferaffine Profs, Dozierende, Postdocs, Forschende, Koordinator:innen, Personen in Schlüsselpositionen aus dem technischen Bereich, etc.



## Support durch StartMiUp

**Suche** nach geeigneten Transfer-Scouts, **Hilfestellungen** (z.B. in Form von Handreichungen, Schulungen & Weiterbildung), regelmäßiger **Austausch** (z.B. in Form von Briefings, Newsletter)



## Ergebnis

**wenig Arbeitsaufwand** → große Wirkung: schlummernde Ideen werden proaktiv aufgespürt und können zu Gründungen weiterentwickelt werden.



# 2. MATCHING PORTAL



## Maßnahme

Tool auf der [StartMiUp Plattform](#), um gründungsinteressierte Personen miteinander zu vernetzen bzw. Gründungsteams bei der Suche nach kompetenten Teammitgliedern zu unterstützen.



## Zielgruppe

Hochschulinterne und -externe gründungsinteressierte Personen und Gründungsteams



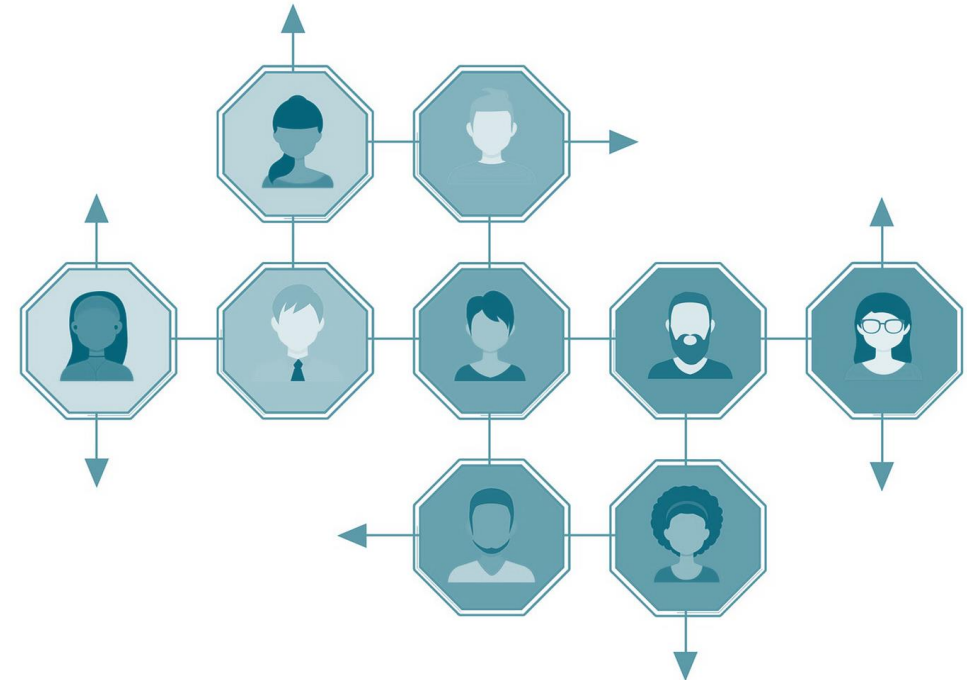
## Start

Voraussichtlich im Laufe des Jahres 2021 – Sie werden von mir benachrichtigt



## Ergebnis

[Zusammenbringen von Gründungsinteressierten](#) mit bereits bestehenden Gründungsteams;  
Fachlich kompetent aufgestellte Gründungsteams



# 3. KREATIVWORKSHOPS



## Maßnahme

Teilnahme an Kreativworkshops, um potenzielle Gründungsideen zu generieren



## Zielgruppe

Profs, Dozierende, Postdocs, Promovierende, wissenschaftliche und administrative Mitarbeitende, Studierende, ggf. hochschulexterne Kooperationspartner



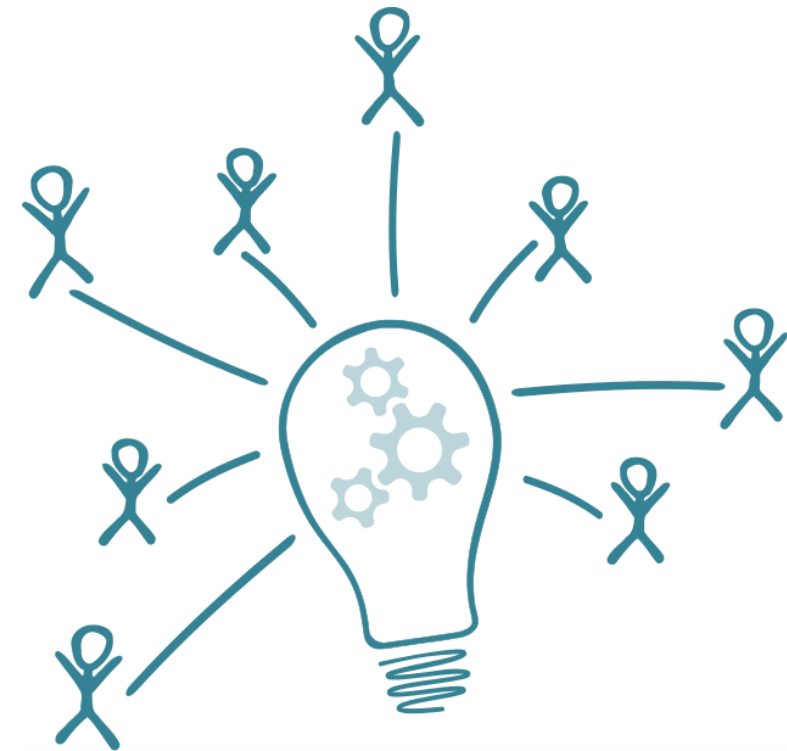
## Support & Start

Planung und Umsetzung maßgeschneiderter Formate; Start nach Bedarf



## Ergebnis

Generierung von potenziellen Gründungsideen, Sensibilisierung zum Thema Gründung & Transfer, Förderung von unternehmerischem Denken & Handeln



# 4. RESSOURCENDATENBANK



## Maßnahme

Erfassung & Sichtbarmachen **gründungsrelevanten Ressourcen** auf der StartMiUp Plattform; **Suche** nach spezifischen gründungsrelevanten Instrumenten, Dienstleistungen und Technologien an den drei mittelhessischen Hochschulen und in der Region



## Zielgruppe

gründungsinteressierte Personen und Gründer:innen, die Ressourcen suchen; Ressourceninhaber:innen, die Gründungsteams bei der Produktentwicklung unterstützen möchten



## Support & Start

Betrieb und Pflege der Plattform, Start 2. Hälfte 2021, Realisierung im Rahmen des FCMH Projekts „Forschungsgröß- und Spezialgerätekartierung“

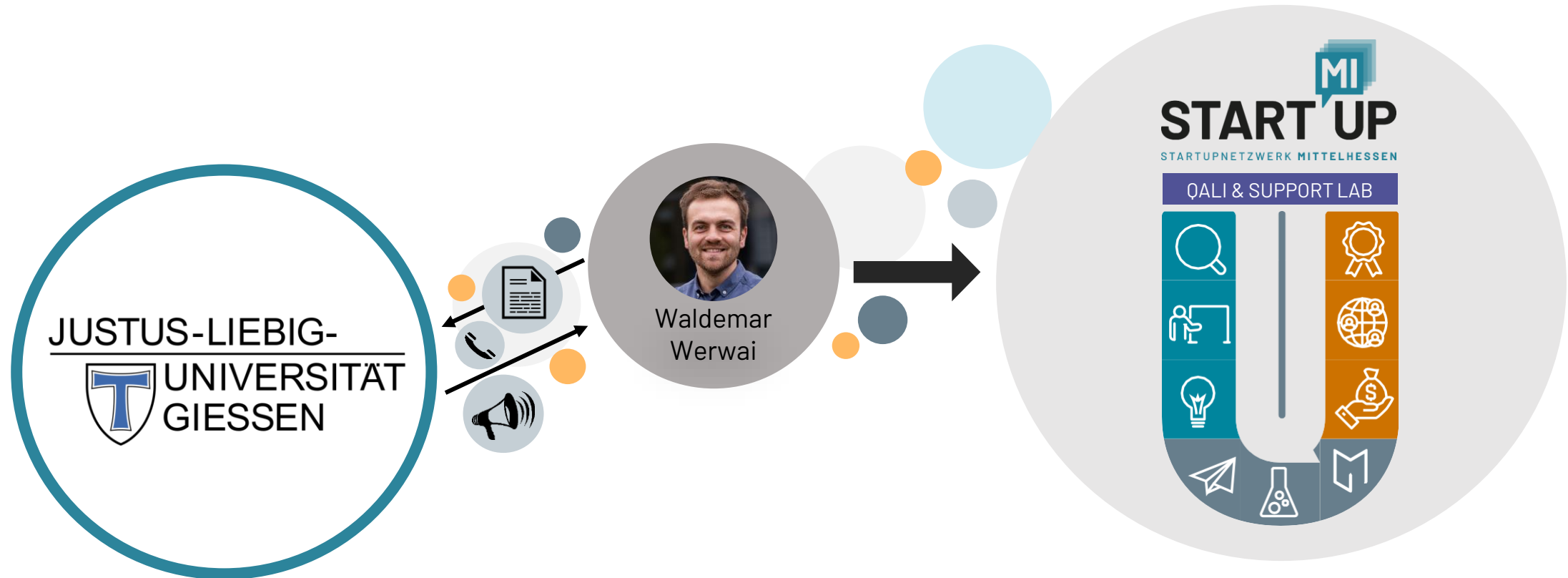


## Ergebnis

Identifikation & Darstellung von gründungsrelevanten hochschulinternen und -externen Ressourcen in Mittelhessen



# MEIN VERSPRECHEN AN SIE



StartMiUp unterstützt Sie dabei, das Gründungspotential aus der Forschung an Ihrem Fachbereich zu identifizieren und zu heben.

Kommen Sie auf mich zu, gemeinsam setzen wir die Maßnahmen individuell auf Ihre Bedürfnisse zugeschnitten um.

Ich freue mich  
auf die Zusammenarbeit  
mit Ihnen!



[www.startmiup.de](http://www.startmiup.de)

Gefördert durch:



aufgrund eines Beschlusses  
des Deutschen Bundestages



Philipps



Universität  
Marburg



FORSCHUNGSCAMPUS MITTELHESSEN



## Kontakt



Waldemar Werwai

Projektmanager - Scouting

Justus-Liebig-Universität Gießen

waldemar.werwai@wirtschaft.uni-giessen.de

+49 641 99-22143

Gefördert durch:



aufgrund eines Beschlusses  
des Deutschen Bundestages



FORSCHUNGSCAMPUS MITTELHESSEN

