



# Fakten statt Gerüchte zum Lehramt

Vortragsreihe der Zentralen Studienberatung  
im Wintersemester 2017/2018

Vortragsreihe für Lehramtsstudierende zu beruflichen Perspektiven

Zentrale Studienberatung JLU - Hochschulteam der Arbeitsagentur - Hessische Lehrkräfteakademie

Praxisschock oder "endlich Schule!"?

Was passiert im **Vorbereitungsdienst** für Lehrkräfte in Hessen?

Infoveranstaltung für Lehramtsstudierende L1, L2, L3, L5

Begrüßen und Ankommen im Thema

**Ausbildungsrahmen und  
Strukturkonzept  
Spezifika der verschiedenen Lehrämter**

Hr. Hofmann  
Hr. Hofmann und Hr. Schülting-Enkler

**Rolle der Lehrkräfte im  
Vorbereitungsdienst**  
Kleine Fragerunde

Hr. Schülting-Enkler

**Erfahrungsberichte durch LiVs\***

Hr. Daniel Bley (LiV\* L2)  
Fr. Eva Penner (LiV\* L1)

Fragemöglichkeiten an alle

\*LIV=Lehrkraft im Vorbereitungsdienst

# Vorbereitungsdienst für Lehrerinnen und Lehrer – Praxisschock oder „endlich Schule“?

*JLU / ZfL Gießen 29.11.2017*

Herr Wolfgang Schülting-Enkler, Sts Gym  
Herr Christian Hofmann, Sts GHRF

# Gliederung

- Allgemeine Informationen
- Struktur der Ausbildung
- Weitere Informationen
  - » Rollenwechsel
  - » Bewertungen und Modulprüfungen
  - » Verkürzung und Verlängerung der Ausbildung
  - » Teilzeitmodell
  - » Quereinstieg ins Grundschulreferendariat
  - » Nebentätigkeiten
- Fragen

https://la.hessen.de/LSA\_Internet

bildung@hessen.de - Macht ... Bildungsserver Hessen - S... Citrix XenApp - Anmeldung Fensterkonfigurator letzt o... Google Landeshochschule

**HESSEN**

**Hessische Lehrkräfteakademie**

Startseite Über uns Schule & Unterricht Studium & Referendariat Fort- & Weiterbildung Angebote & Service

Herzlich willkommen

**Willkommen bei der Hessischen Lehrkräfteakademie**  
Eine abgeschlossene und zeitgemäße Lehrerbildung, gut auf ihre komplexen Aufgaben vorbereitete Schullehrkräfte – das sind die Ziele der Hessischen Lehrkräfteakademie, die zum 1. April 2015...

**Meldungen**

02.12.2015 - Meldung  
Einjähriger Weiterbildungskurs für das Unterrichtsfach Islamische Religion an Grundschulen startet im Februar 2016  
[mehr...](#)

20.10.2015 - Meldung  
MedienKompetenzPreis für Kinder und Jugendliche: Wer wird der hessische „MediaSurfer 2016“?  
[mehr...](#)

08.10.2015 - Meldung  
Kooperation der Hessischen Lehrkräfteakademie mit der Goethe Universität: MedienBildungsMesse 2015 eröffnet  
[mehr...](#)

18.09.2015 - Meldung  
Aufnahmeveranstaltung der Hessischen Lehrkräfteakademie in Gießen: 120 neue „Deutsch als Fremd- oder Zweitsprache“-Lehrkräfte  
[mehr...](#)

09.09.2015 - Pressemitteilung  
Hessisches Kultusministerium bietet Elterntelefon an vom 7.9. bis 18.9.2015  
[mehr...](#)

13.08.2015 - Meldung  
Mitschulieren, twittern und posten bei der hr-Zeitzeugen Diskussion am Projekttag #grenzenlos2015  
[mehr...](#)

03.08.2015 - Meldung  
Das Virtuelle Zentrum für Lehrerbildung (VZL) bietet kostenlose eLearning-Angebote zum Medieneinsatz im Unterricht an  
[mehr...](#)

27.07.2015 - Meldung  
„Die Kunst der Führung“ – Proximate Seminarreihe für Führungskräfte in der Bildungswelt  
[mehr...](#)

03.07.2015 - Meldung  
„Lehrer als Vorbilder“: Das Hessische Kultusministerium im Interview mit Studierenden der Goethe-Universität Frankfurt  
[mehr...](#)

02.07.2015 - Meldung  
Überarbeitung der Entwurfsverfahren der Kerncurricula gymnasiale Oberstufe (KCGO) nach informellem Beratungsverfahren abgeschlossen  
[mehr...](#)

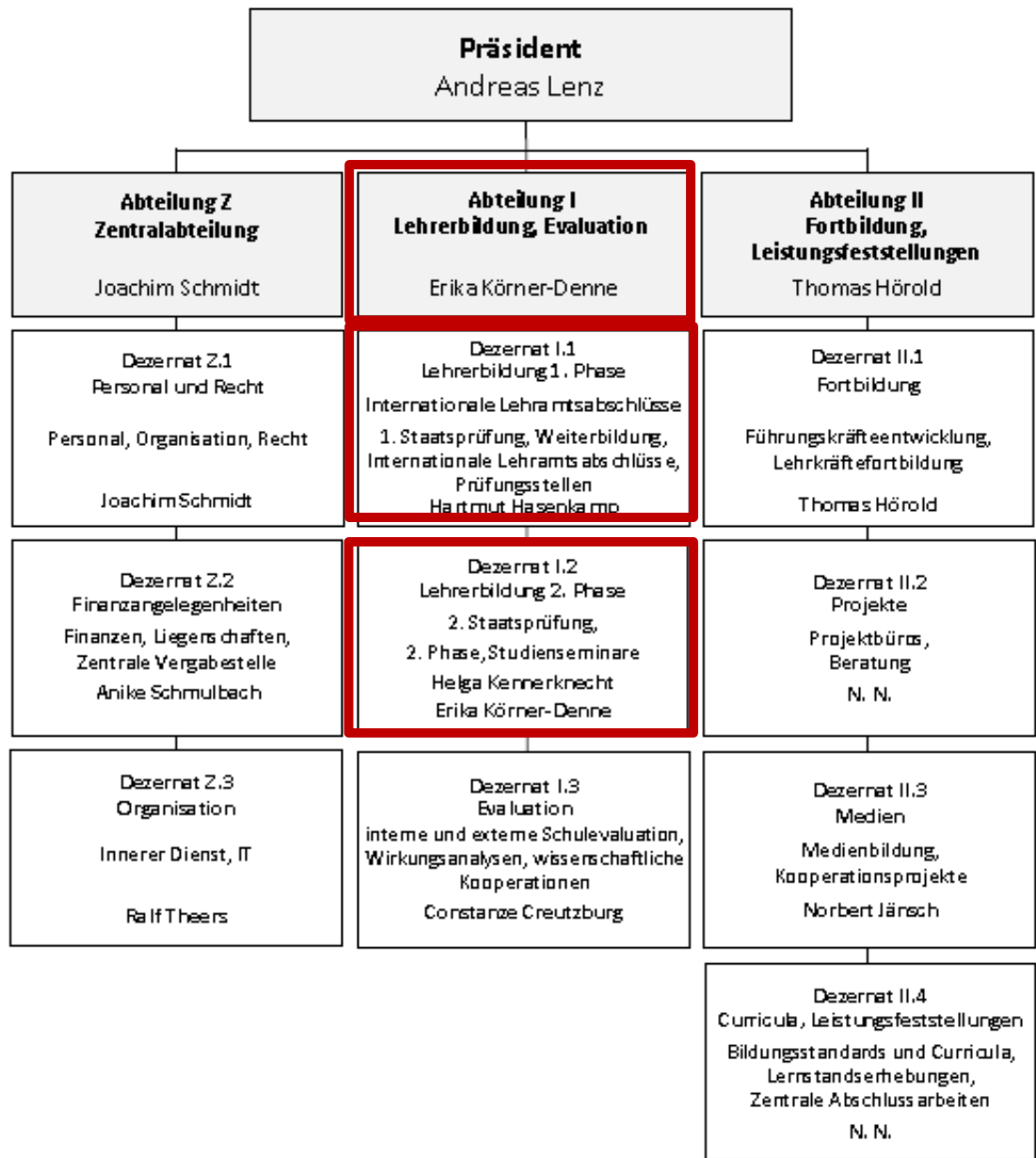
**Arbeitskreis**

Aus uns

Li  
F  
B  
E  
A  
In  
Das könnt

**Empfehlungen**

Das könnt



Hessische Lehrkräfteakademie  
Sonnengasse 30a/b/c 10-24  
60528 Frankfurt am Main  
Telefon: 069 53939-0  
Telefax: 069 53939-607  
Internet: www.la.hessen.de  
E-Mail: kontakt@la.hessen.de

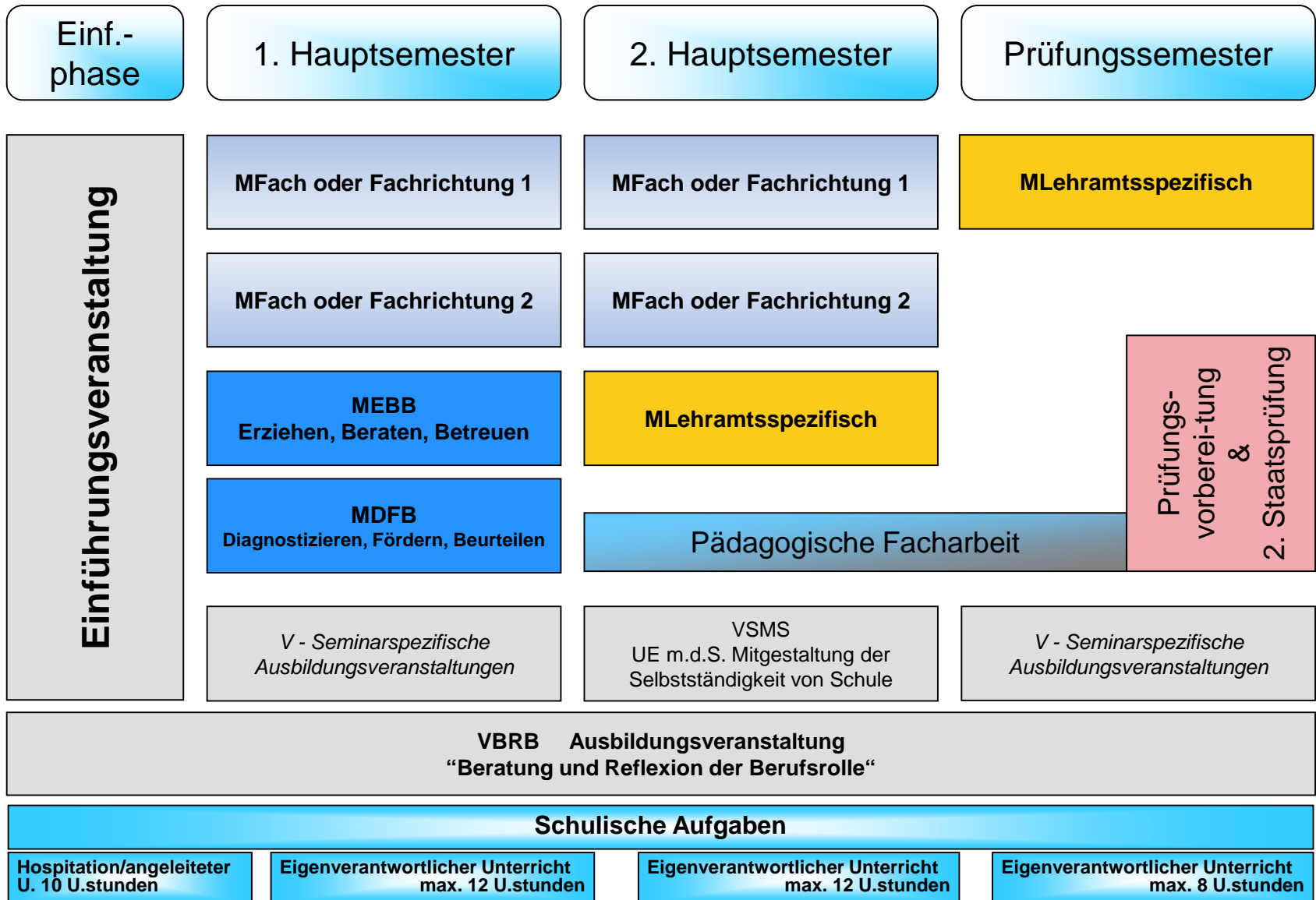
Vorstand des Personals:  
Claudia Claas  
Personalarbeit:  
Wolfgang Hasenkamp  
Schwerbehinderenvertretung:  
Irene Bahr



## Basisdaten Referendariat

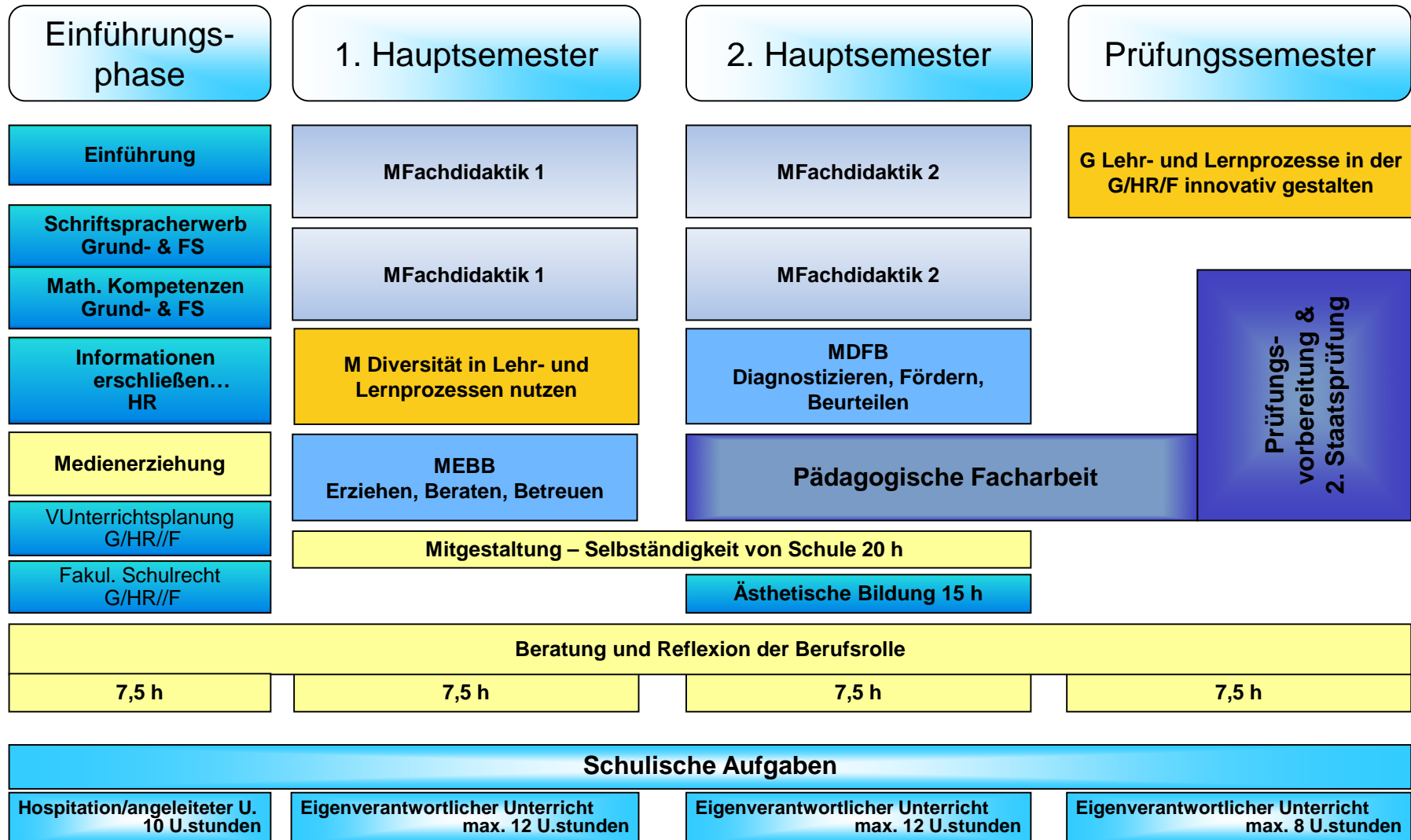
- Standorte:
  - » 5 Studienseminare für Berufliche Schulen
  - » 10 Studienseminare für Gymnasien
  - » 15 Studienseminare für GHRF
  
- Einstellungstermine:
  - » 01.05. oder der 01.11. eines Jahres
  
- Dauer: 21 Monate

Strukturmodell zur Modularisierung im Vorbereitungsdienst





Strukturmodell zur Modularisierung im Vorbereitungsdienst am Studienseminar GHRF Gießen



Lehramtsbezogene Herausforderungen in der modularisierten Ausbildung

1. Hauptsemester

2. Hauptsemester

Lehramt an Gymnasien

MFachrichtung - FöDeMa  
LH, EH, SH etc.

MFachrichtung - FöDeMa  
LH, EH, SH etc.

Lehramt an Grundschulen  
Lehramt an Berufsschulen  
Lehramt an Sonderschulen

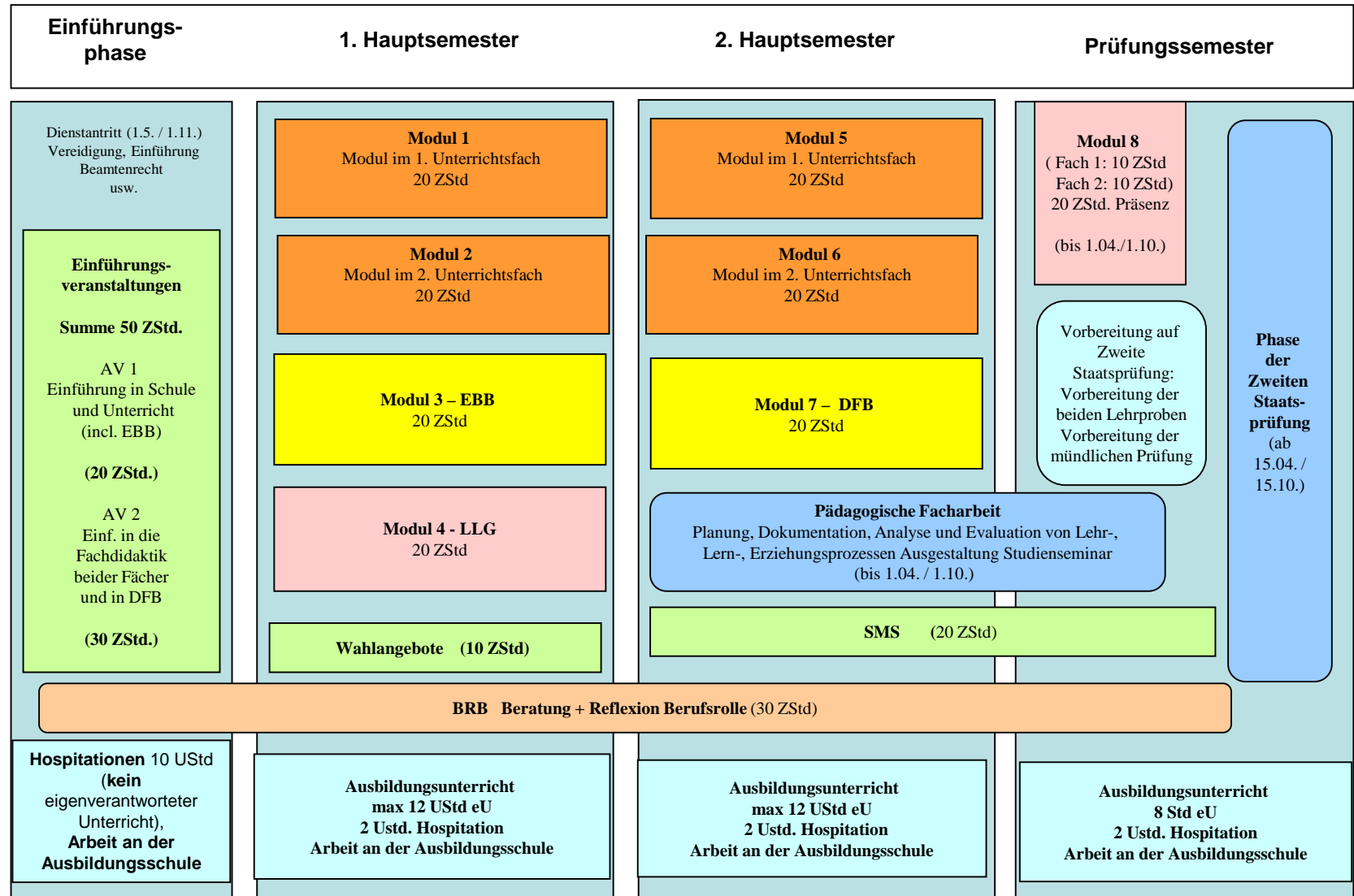
Lehramt an Förderschulen  
Lehramt für Haupt- und  
Realschulen

MFach – studiertes Fach  
z.B. Deutsch, Sport, etc.

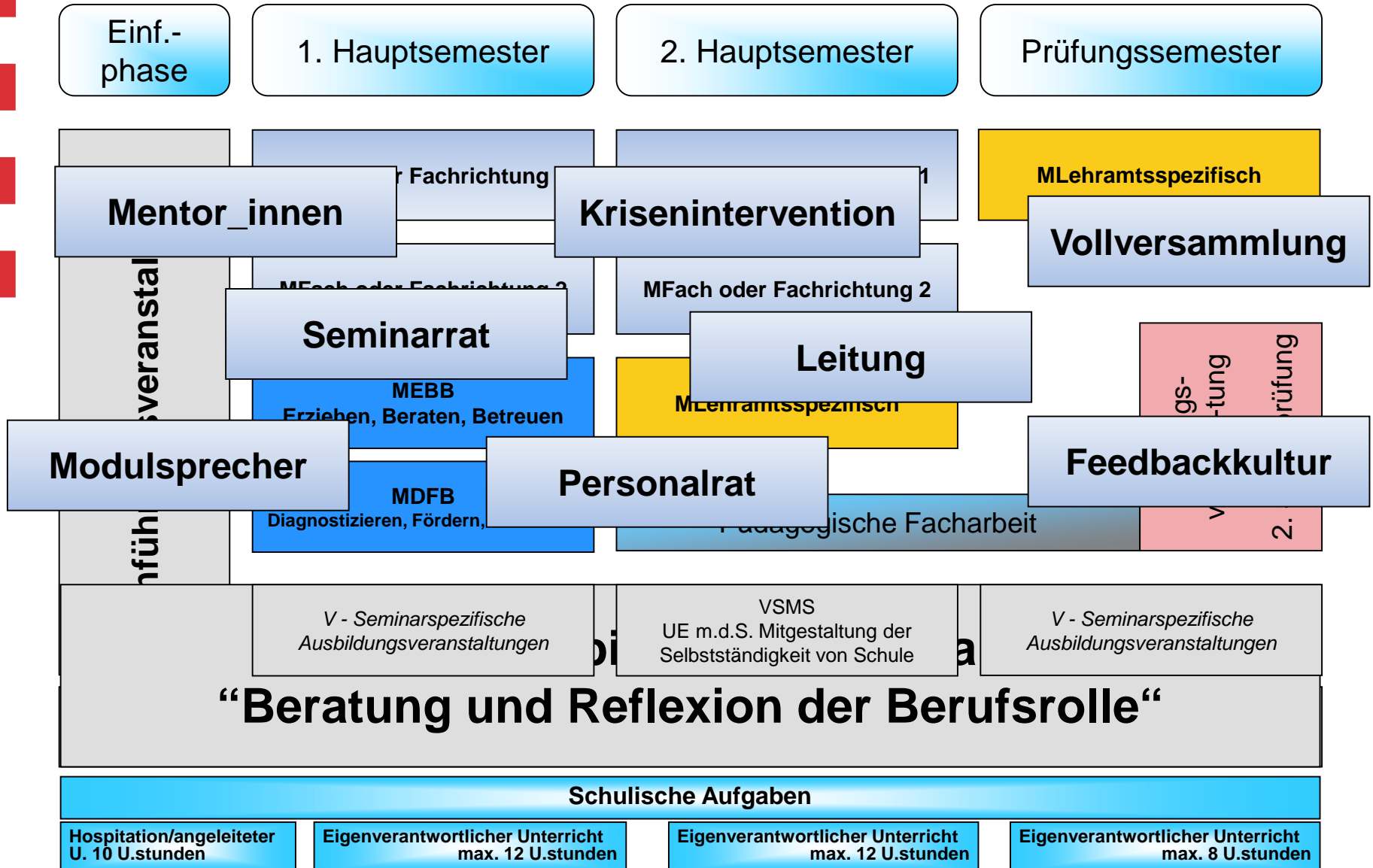
MFach – studiertes Fach  
z.B. Deutsch, Sport, etc.

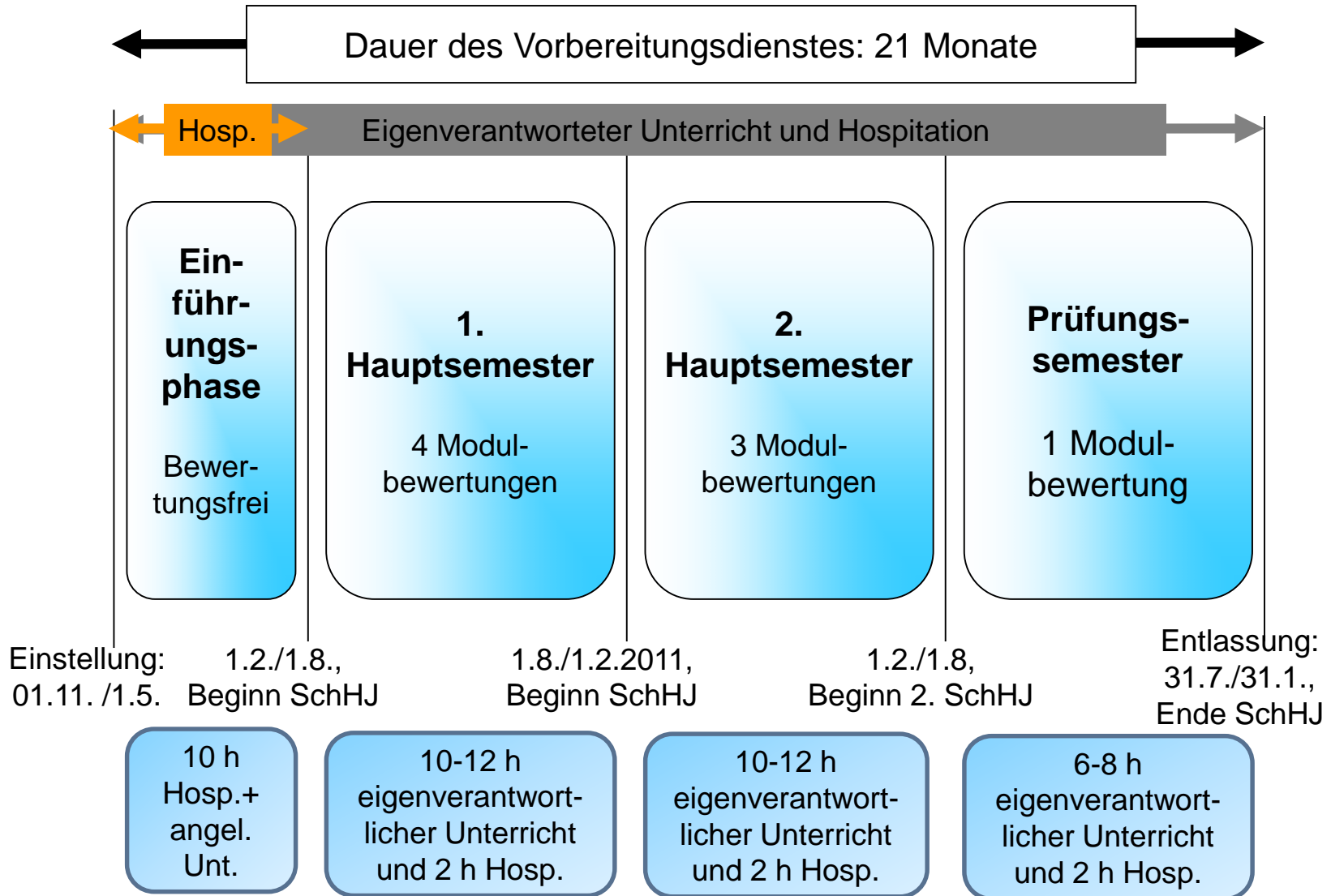
→ Optimale Passung, da ~~sub-fächel~~ **sub-fächel** ~~Passung~~ **Passung** Fach eine Fachrichtung  
drei Fächer bzw. ein Fach zwei Fachrichtungen

## Strukturmodell des Studienseminars für Gymnasien Gießen - Stand 1.11.2015 (Schülting-Enkler)



## Beratung und Begleitung während der 2. Phase





## Weitere Informationen

- Rollenwechsel
- Bewertungen und Modulprüfungen
- Verkürzung und Verlängerung der Ausbildung
  
- Teilzeitmodell
- Quereinstieg ins Grundschulreferendariat
- Nebentätigkeiten

# Neue Anforderungen und Herausforderungen im Referendariat

- **Rolle als reflektierte(r) Praktiker(in):** Wechsel von individuellen Erarbeitungs-, schulpraktischen Anwendungs- und kollegialen Reflexionsphasen
- Langfristige **Kooperation mit Mentor(in)**
- Übernahme der **Rolle als Lehrkraft**, (endgültige) Ablösung von Fragmenten der Rolle als Schüler(in)
- **Zuverlässigkeit** in der Übernahme von **Verantwortung**: gegenüber staatlichem Bildungsauftrag / den Eltern, die den Lehrkräften ihre Kinder und Jugendliche anvertrauen (nicht nur bei Schulfahrten)
- Neuorientierung in „verrechtlichten“ Lern- und Professionskontexten (Dienst- und Schulrecht, Verwaltungsstrukturen der Institution Schule)

Abschließende „steile These“:

Übergang Referendariat **kein „Praxisschock“**, sondern  
**„Berufsschock“**

# Bewertung

## Ausbildungsstand 60 %

M1UF 1  
5 %

M2UF1  
5 %

Päda-  
gogische  
Facharbeit

M1 UF2  
5%

M2 UF2  
5%

10 %

MEBB  
5%

MDFB  
5%

Schulleiter  
-gutachten

MLA1  
5%

MLA2  
5%

10%

## Zweite Staatsprüfung 40%

Lehrprobe 1  
15%

Lehrprobe 2  
15%

Mündliche Prüfung  
10%



# Modulbewertung und Ausgleich

## Modulnote

Unterrichts-  
besuch 1

Unterrichts-  
besuch 2

Teilbewertung für  
unterrichtspraktische  
Leistung

+

Mündliche, schriftliche  
und sonstige Leistungen

**Praktische Unterrichtstätigkeit  
muss mit mindestens 5  
Punkten bewertet werden.**

Modul-  
note  
unter 5  
Pkt.

## Modulprüfung Innerhalb 3 Monaten

### Lehrprobe

Planung, Durchführung  
Erörterung

Ausgleich, wenn  
Punktsumme von  
Modulnote und  
Modulprüfung 10 oder  
mehr Punkte beträgt

**Höchstens zwei  
Module können  
ausgeglichen werden**

# Verkürzung des Vorbereitungsdienstes

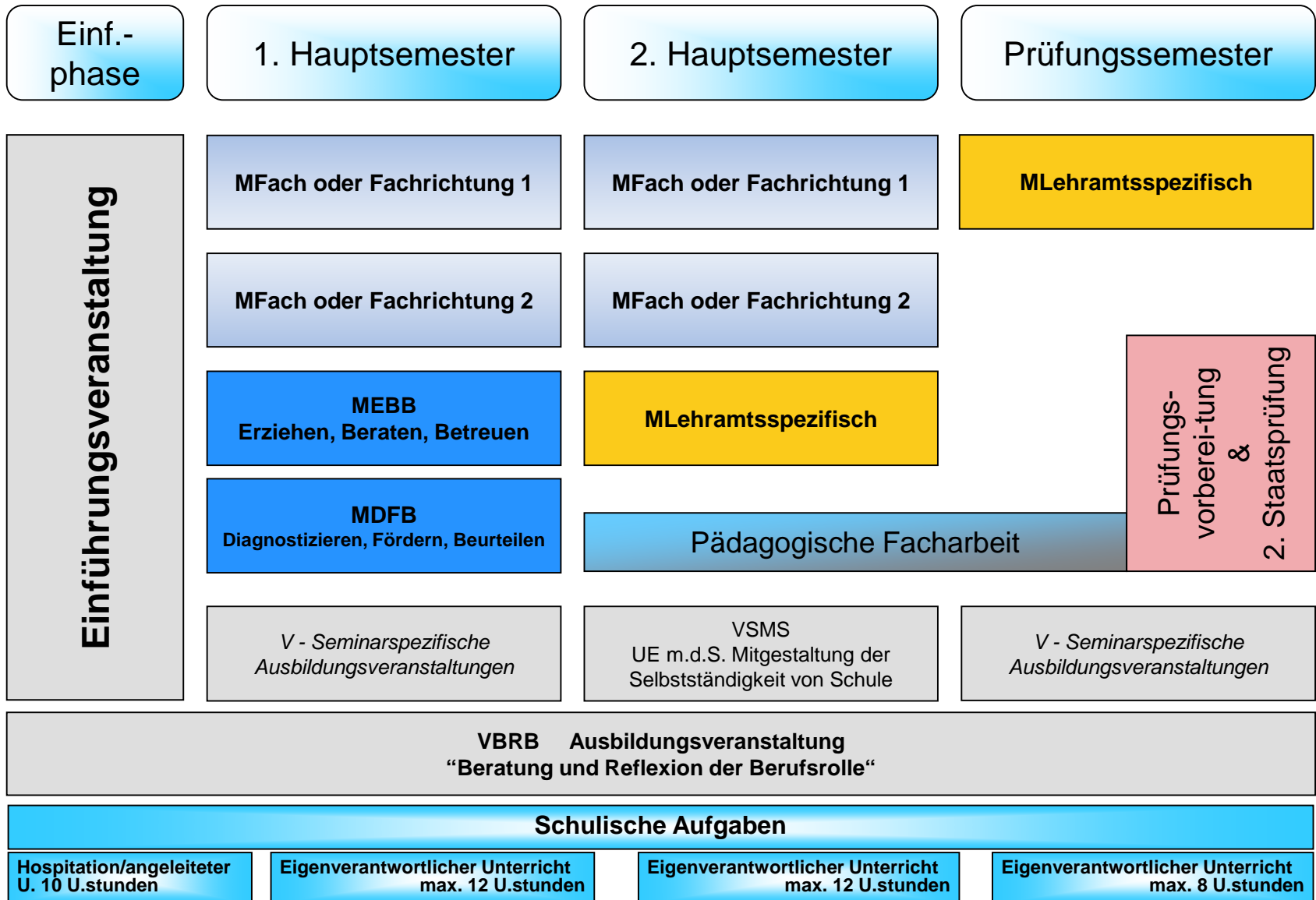
Möglichkeit der **individuellen Verkürzung um bis zu 9 Monate** bei Nachweis eines Ausbildungsvorsprungs (z. B. eigenverantwortete Unterrichtstätigkeit und hervorragende Leistungen während der päd. Ausbildung)

# Teilzeit im Vorbereitungsdienst

Möglichkeit einen Teil der Ausbildung (Hauptsemester) in Teilzeit (50% oder 66%) zu absolvieren.

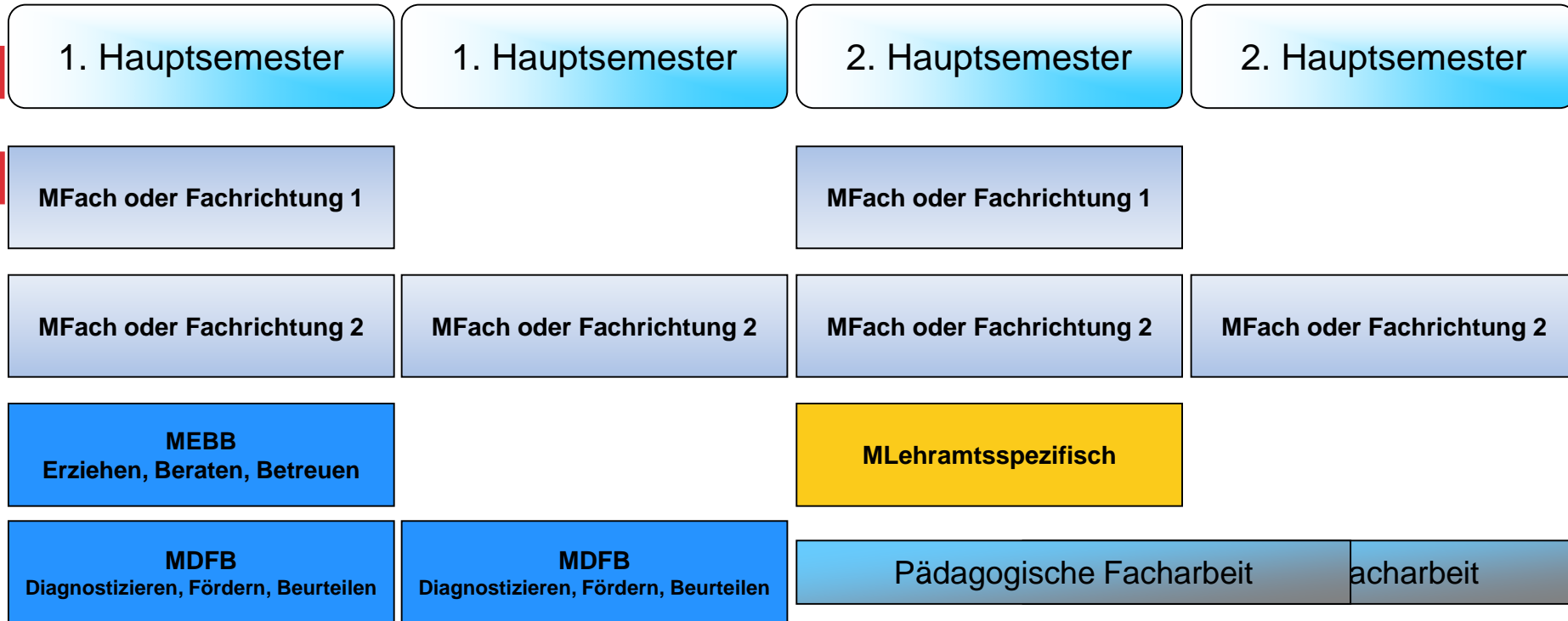
→ Auswirkung auf Arbeitsbelastung, Besoldung etc.

# Strukturmodell des Vorbereitungsdienstes – Teilzeit 50%



Prüfungs-  
vorbereitung  
&  
2. Staatsprüfung

# Strukturmodell des Vorbereitungsdienstes – Teilzeit 50%



# Quereinstieg ins Grundschulreferendariat

Lehramt an Gymnasien

(Lehramt an Berufsschulen)

Lehramt für Haupt- und  
Realschulen

**reguläres  
Referendariat  
Grundschule**

**Kompensationsangebot  
8 Tage**

**GS-Didaktik-Deutsch-Mathe-SU**

**Im Anschluss hat man mit dem 1. Staatsexamen für Haupt- und  
Realschulen die Möglichkeit einer Erweiterungsprüfung  
→ Fakultas HR**